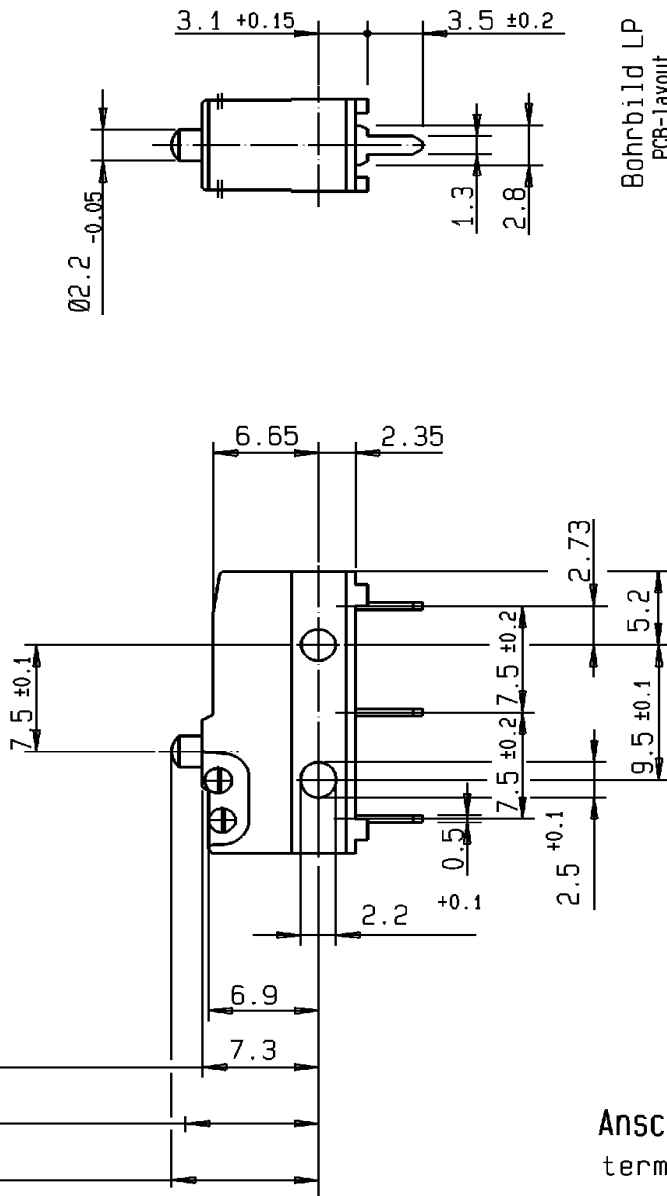


Ruhestellung 9.3 max.
 Schaltpunkt 8.4 ± 0.3
 Zulässige Endstellung: Gleichlage Betätiger/Gehäuseoberkante. Keine Auflagekraft zulässig.
 approved endposition: even position actuator/upper edge of housing. No supporting force allowed.

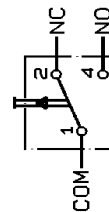
Zwischen unter Spannung stehenden Teilen im Inneren d. Schalters u.d. Oberfläche d. Isolierstoffbetätigers werden d. geforderten Kriech- u. Luftstrecken unterschritten. Die für d. Einhaltung d. Berührungsschutzes erforderlichen Kriech- u. Luftstrecken müssen durch d. Art d. Einbaues sichergestellt werden. The required creepage and clearances are not achieved between life parts of the mechanism and the surface of the plastic actuator. The method of assembly should ensure that the requirements are met.

Die Befestigung des Schalters muß zusätzlich über die beiden Bohrungen erfolgen!
 The switch must be additional fixed over the holes!

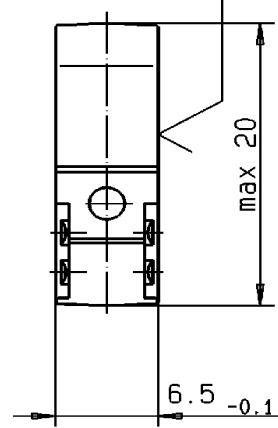


Bohrbild LP
 PCB-layout

Schaltbild
 circuit diagram



Schalteraufdruck
 description imprint



DB3C-C1AA	max. 1 mm	min. 0.6 mm	max. 0.1 mm	max. 150 cN	min. 60 cN
Schalter-Nr. switch-nr.	Vorlauf pretravel	Nachlauf overtravel	Diff.-Weg move-diff.	Schaltkraft oper. force	Rückschaltkraft rel. force

Weitere Angaben siehe technische Spezifikation TS-DB-00001.
 Bei Abweichungen gelten die Zeichnungsangaben.
 Further details please refer to technical specification TS-DB-00001.
 In case there are any deviations, the details of the drawing have priority.

09	19.06.00	Reindl	138081
Ind. Rev.	Datum Date	Name Name	Änderung Modification
Werkstoffe / Materials:			
Sockel base : PET sw 30%GV UL 94 V-0			
Deckel cover : PBT sw UL 94 V-0			
Betätiger actuator : PBT UL 94 V-0			
Anschlüsse terminals : CuZn10 gal. Ag/silver plated			
Kontakte contacts : Au69Ag25Pt6 a. Ni-Träger			
Zusatzbetätiger: X5CrNi1810 n. DIN17440 Aux. Actuator			
Allgemeintoleranzen nach / General tolerances according to DIN ISO 2768-m			
Winkeltoleranzen / Angle tolerances: ±2°			

Schaltleistung nach / Electrical Rating according to EN 61058: 0.1A 250V~ 5E4 UL 1054: 0.1A 125-250VAC		
Kontaktöffnungsweite : µ Contact Disconnection		
Umgebungstemperatur : 40T120 Temperature Rating		
Kriechstromfestigkeit: PTI 175 Proof Tracking Index		
Baupform nach / Type of Construction according to DIN 41635 Form B		
Benennung / Description: Subminiaturschalter DB subminiature switch		
Maßstab/Scale:	C H E R R Y G . m . b . H Cherrystraße 91275 Auerbach/Dpf.	Datum / Date Name / Name
2:1		Bearbeitet/Drawn 20.06.00 Reindl
		Geprüft/Approved 20.06.00 Keck
Zeichnungs-Nr. / Drawing No.:		
DB3C-C1AA		
Ersatz für/Replace for:		
Kunde/Customer :		
Teile-Nr. / Part No. :		