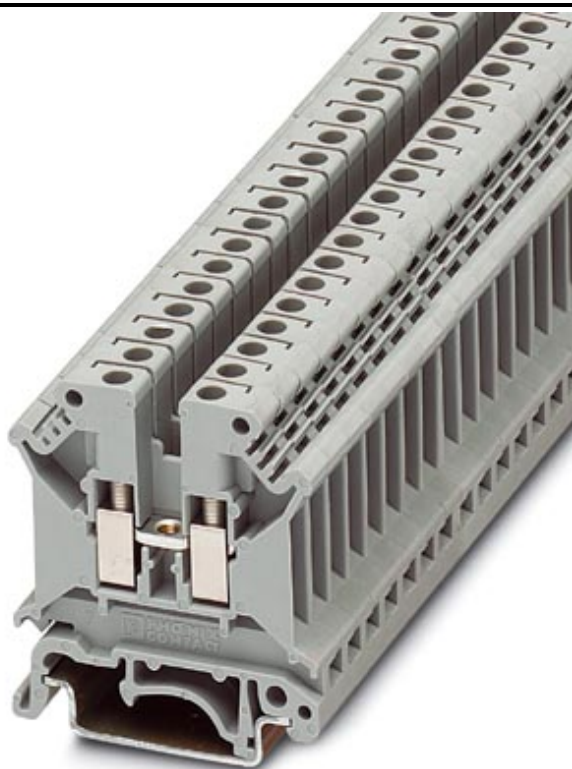


Bitte beachten Sie, dass die hier angegebenen Daten dem Online-Katalog entnommen sind. Die vollständigen Informationen und Daten entnehmen Sie bitte der Anwenderdokumentation unter <http://www.download.phoenixcontact.de>. Es gelten die Allgemeinen Nutzungsbedingungen für Internet-Downloads.

► Auszug aus dem Online-Katalog



Universalklemme mit Schraub-Anschluss, Querschnitt: 0,2 - 4 mm², AWG: 30 - 10, Breite: 6,2 mm, Farbe: grau

Artikelnummer	3004362
Artikelbezeichnung	UK 5 N
EAN	4017918090760
VPE	50 Stück
Zolltarif	85369010
Katalogseitenangabe	Seite 211 (CL-2005)

► Technische Daten

Allgemein

Anzahl der Etagen	1
Anzahl der Anschlüsse	2
Farbe	grau
Isolierstoff	PA
Brennbarkeitsklasse nach UL 94	V0

Maße

Breite	6,2 mm
Länge	42,5 mm
Höhe NS 35/7,5	47 mm
Höhe NS 35/15	54,5 mm
Höhe NS 32	52 mm

Technische Daten

Bemessungsstoßspannung	8 kV
Verschmutzungsgrad	3
Überspannungskategorie	III
Isolierstoffgruppe	I
Nennstrom I_N	41 A
Nennspannung U_N	800 V

Anschlussdaten

Leiterquerschnitt starr min	0,2 mm ²
Leiterquerschnitt starr max	6 mm ²
Leiterquerschnitt flexibel min	0,2 mm ²
Leiterquerschnitt flexibel max	4 mm ²
Leiterquerschnitt AWG/kcmil min	24
Leiterquerschnitt AWG/kcmil max	10
Leiterquerschnitt flexibel m. Aderenhülse ohne Kunststoffhülse min	0,25 mm ²
Leiterquerschnitt flexibel m. Aderenhülse ohne Kunststoffhülse max	4 mm ²
Leiterquerschnitt flexibel m. Aderenhülse m. Kunststoffhülse min	0,25 mm ²
Leiterquerschnitt flexibel m. Aderenhülse m. Kunststoffhülse max	2,5 mm ²
2 Leiter gleichen Querschnitts starr min	0,2 mm ²
2 Leiter gleichen Querschnitts starr max	1,5 mm ²
2 Leiter gleichen Querschnitts flexibel min	0,2 mm ²
2 Leiter gleichen Querschnitts flexibel max	1,5 mm ²
2 Leiter gleichen Querschnitts flexibel m. TWIN-AEH mit Kunststoffhülse min	0,5 mm ²
2 Leiter gleichen Querschnitts flexibel m. TWIN-AEH mit Kunststoffhülse max	2,5 mm ²
2 Leiter gleichen Querschnitts flexibel m. AEH ohne Kunststoffhülse min	0,25 mm ²
2 Leiter gleichen Querschnitts flexibel m. AEH ohne Kunststoffhülse max	1,5 mm ²
Anschlussart	Schraubanschluss
Abisolierlänge	8 mm
Lehrdorn	A4
Schraubengewinde	M 3
Anzugsdrehmoment min	0,6 Nm

► Approbationen

Approbationslogos



CSA

Nennspannung U_N	600 V
Nennstrom I_N	40 A
AWG/kcmil	28-10

UL

Nennspannung U_N	600 V
Nennstrom I_N	30 A
AWG/kcmil	30-10
Nennspannung U_N	600 V
Nennstrom I_N	30 A
AWG/kcmil	2 x 14

► Zubehör

Artikel	Bezeichnung	Beschreibung
Brücken		
0201155	EB 2- 6	Einlegebrücke, 2-polig, vollisoliert
0201142	EB 3- 6	Einlegebrücke, 3-polig, vollisoliert
0201139	EB 10- 6	Einlegebrücke, 10-polig, trennbar, vollisoliert
0201456	FB 2- 6-EX	Feste Brücke, zum Querbrücken, mit Schrauben, Schraubenköpfe unisoliert, 2-polig
0201469	FB 3- 6-EX	Feste Brücke, 3-polig
0201029	FB 5- 6	Feste Brücke, zum Querbrücken, mit Schrauben, Schraubenköpfe unisoliert, 5-polig
0201184	FB 10- 6	Feste Brücke, 10-polig, trennbar, mit Schrauben, Schraubenköpfe unisoliert
0201281	FB 10- 6-EX	Feste Brücke, 10-polig
0201524	FB 100- 6	Feste Brücke, 100-polig
0203438	FBI 2- 6	Feste Brücke, zum Querbrücken, mit Schrauben, Schraubenköpfe mit Isolierkragen, 2-polig
0203250	FBI 10- 6	Feste Brücke, 10-polig, trennbar, mit Schrauben, Schraubenköpfe mit Isolierkragen
0201650	FBI 100- 6	Feste Brücke, 100-polig
0201867	FBI 20- 6	Feste Brücke, 20-polig
1302338	IS-K 4	Isoliersteg, als Abstandsstück
0301505	ISSBI 10- 6	Isoliersteg-Schaltbrücke, 10-polig, trennbar, mit Schrauben, für schaltbare Abzweige
0201485	KB- 6-EX	Kettenbrücke, über beliebig viele Klemmen, 1-polig, mit Schraube
0202280	LB 10-6 BU	L-Brücke, 10-polig, Schraube mit blauem Isolierstoff
0202358	LB 10-6 GY	L-Brücke, 10-polig, Schraube mit grauem Isolierstoff
0202293	LB 10-6 RD	L-Brücke, 10-polig, Schraube mit rotem Isolierstoff
0202303	LB 100-6 BU	L-Brücke, 100-polig, Schraube mit blauem Isolierstoff
0202345	LB 100-6 GY	L-Brücke, 100-polig, Schraube mit grauem Isolierstoff
0202316	LB 100-6 RD	L-Brücke, 100-polig, Schraube mit rotem Isolierstoff
2303239	USBR 2-7	Schalt-Brücke, 2-polig
2305538	USBRJ 2-7	Schalt-Brücke, für gebrückte Klemmengruppen, 2-polig
Markierung		
1007222	SBS 6:UNBEDRUCKT	Kennzeichnungskarten für Reihenklemmen, Farbe: weiß
1004115	WS 3- 6	Warnschild, mit 2 Kunststoffschrauben, über 3 Klemmen, Raster 6 mm
1004209	WS 4- 6	Warnschild, mit 2 Kunststoffschrauben, über 4 Klemmen, Raster 6 mm
1004403	WS 5- 6	Warnschild, mit 2 Kunststoffschrauben, über 5 Klemmen, Raster 6 mm
1050499	ZB 6:SO/CMS	Zackband, 10-teilig, trennbar, Sonderbeschriftung, beschriftet nach Kundenangaben

Montage

3003224	ATP-UK		Trennscheibe, zur optischen und elektrischen Trennung von Klemmengruppen, Breite: 1,5 mm, Farbe: grau
3022218	CLIPFIX 35		Schnellmontage-Endhalter, für 35 mm NS 35/7,5 oder NS 35/15 Tragschiene, bestückbar mit Zackband ZB 8 und ZB 8/27, Klemmleistenmarker KLM 2 und KLM, Breite: 9,5 mm, Farbe: grau
3003020	D-UK 4/10		Deckel, Breite: 1,8 mm, Farbe: grau
1201442	E/UK		Endhalter, zur Abstützung der Elektroniksockel, bei senkrechter Montage sind je 2 erforderlich
1024014	EA 5		Einzelabdeckungen, Farbe: transparent
1024085	EA 5-WS		Einzelabdeckungen, zur Abdeckung einer Klemme, mit einem schwarzen Aufdruck (Blitzpfeil), aufschnappbar, Farbe: transparent/gelb
0201595	FB-150	METER	Querverbindungsschiene, für feste Brückung gleicher Ein- oder Ausgänge, aus Cu, vernickelt, 1 m lang
1201002	NS 32 PERF 2000MM		G-Profil-Tragschiene, Material: Stahl, gelocht, Höhe 15 mm, Breite 32 mm, Länge 2 m
1201015	NS 32 UNPERF 2000MM		G-Profil-Tragschiene, Material: Stahl, ungelocht, Höhe 15 mm, Breite 32 mm, Länge 2 m
1201028	NS 32-AL UNGELOCHT METER		G-Profil 32 mm (NS 32)
1201358	NS 32-CU/ 35 QMM UNGEL. METER		G-Profil-Tragschiene, Material: Kupfer, ungelocht, Höhe 15 mm, Breite 32 mm, Länge 2 m
1201280	NS 32-CU/120 QMM UNGEL. METER		G-Profil-Tragschiene, profil-gezogen, Material: Kupfer, ungelocht, Höhe 15 mm, Breite 32 mm, Länge 2 m
0801733	NS 35/ 7,5 PERF 2000MM		Hutprofil-Tragschiene, Material: Stahl, gelocht, Höhe 7,5 mm, Breite 35 mm, Länge: 2 m
0801681	NS 35/ 7,5 UNPERF 2000MM		Hutprofil-Tragschiene, Material: Stahl, ungelocht, Höhe 7,5 mm, Breite 35 mm, Länge: 2 m
0801762	NS 35/ 7,5-CU UNGELOCHT METER		Hutprofil-Tragschiene, Material: Kupfer, ungelocht, Höhe 7,5 mm, Breite 35 mm, Länge: 2 m
1201730	NS 35/15 PERF 2000MM		Hutprofil-Tragschiene, Material: Stahl, gelocht, Höhe 15 mm, Breite 35 mm, Länge: 2 m
1201714	NS 35/15 UNPERF 2000MM		Hutprofil-Tragschiene, Material: Stahl, ungelocht, Höhe 15 mm, Breite 35 mm, Länge: 2 m
1201798	NS 35/15-2,3 UNPERF 2000MM		Hutprofil-Tragschiene, Material: Stahl, ungelocht, 2,3 mm dick, Höhe 15 mm, Breite 35 mm, Länge: 2 m
1201756	NS 35/15-AL UNGELOCHT METER		Hutprofil-Tragschiene, profil-gezogen, hohe Ausführung, ungelocht 1,5 mm dick, Material: Aluminium, Höhe 15 mm, Breite 35 mm, Länge 2 m
1201895	NS 35/15-CU UNGELOCHT METER		Hutprofil-Tragschiene, Material: Kupfer, ungelocht, 1,5 mm dick, Höhe 15 mm, Breite 35 mm, Länge: 2 m
0204071	STL 10/ 5		Stufenlasche, 2-polig
0204110	STL 10N/5N		Stufenlasche, 2-polig
0204107	STL 35/ 5		Stufenlasche, 2-polig
1302215	TS-K		Trennscheibe, zur elektrischen Trennung benachbarter Brücken, nachträglich einschiebbar, kein Teilungsverlust, Farbe: grau
2303608	ZSR		Zwischenstück, aus Metall, für Abzweige von FB-150, mit Schraube und Druckscheibe
0200017	ZSR-EX		Zwischenstück, aus Metall, für Abzweige von FB-150, mit Schraube und Druckscheibe

Stecker/Adapter

0309523	KSS 3- 6	Kurzschlussstecker, zum Kurzschließen benachbarter Klemmen, nur mit PSB oder PSBJ verwendbar, 3-polig, Raster: 6,2 mm, Farbe: schwarz
0301547	KSS 6	Kurzschlussstecker, zum Kurzschließen benachbarter Klemmen, nur mit PSB oder PSBJ verwendbar, 2-polig, Raster: 6,2 mm, Farbe: schwarz
0201744	MPS-MT	Prüfstecker, bestehend aus: Metallteil für 2,3-mm-Durchmesser-Buchsenloch
3000214	PAD-LOE/ 5N GY	Stecker, Farbe: grau
3001132	PS-UK 2,5 B/E	Einzel-Prüfstecker, 5 mm breit, 1-polig, beliebig anreihbar
3001239	PS-UK 2,5 B/Z-6	Anreih-Prüfstecker, 6,2 mm breit, 10er-Set mit Rasthaken und Verbindungsstift, beliebig verrastbar
3001462	PS-UK 3-5/Z-6	Prüfstecker
0601292	PSB 3/10/4	Prüfsteckerbuchse, unisoliert, Länge: 10 mm, Breite Schraubgewinde : 3 mm, Breite Buchse: 4 mm
0201304	PSBJ 3/13/4	Prüfsteckerbuchse, isoliert, Länge: 13 mm, Breite Schraubgewinde: 3 mm, Breite Buchse: 4 mm, Isolierstoff in der Farbe transparent
0201647	RPS	Reduzierstecker, zum Übergang von 4-mm-Durchmesser-Prüfsteckerbuchse, Isolierung: Grau

► Adresse

PHOENIX CONTACT GmbH & Co. KG
Flachsmarktstr. 8
32825 Blomberg
Germany
Tel +49 5235 3 00
Fax +49 5235 3 1200
<http://www.phoenixcontact.de>
Phoenix Contact
Technische Änderungen vorbehalten