

Capteur à arbre creux avec scanner magnétique

Description de l'article/illustrations du produit



Description

Matière :

Arbre : inox.
Corps : plastique.
Gaine de câble : PVC.

Finition :

Corps : noir.
Connecteur plat à 8 pôles, 1x broche.
Rayon de courbure câble >17 mm (fixé).

Nota :

Pour une vitesse de rotation ≤ 600 min-1.
Montage simple pour arbres creux jusqu'à max. $\varnothing 20$ mm.
Raccordement enfichable aux indicateurs de position K1905 et K1906.
L'alimentation de la tension de service et l'alimentation en courant du capteur se font par l'électronique associée.
La résolution et la plage de mesure dépendent de l'électronique associée.

Données techniques :

- Capteur de mesure rotatif
- Détection réalisée magnétiquement sur une roue polaire avec 18 pôles à 5 mm
- Indice de protection IP 65 ; EN60529

Plage de température :

- Température ambiante : 0...60 °C
- Température de stockage : -10...70 °C

Montage :

Le montage se fait à l'aide des informations d'utilisation annexes.

Accessoires :

Indicateurs de position K1905 et K1906.
Corps réducteurs K1927.

À noter :

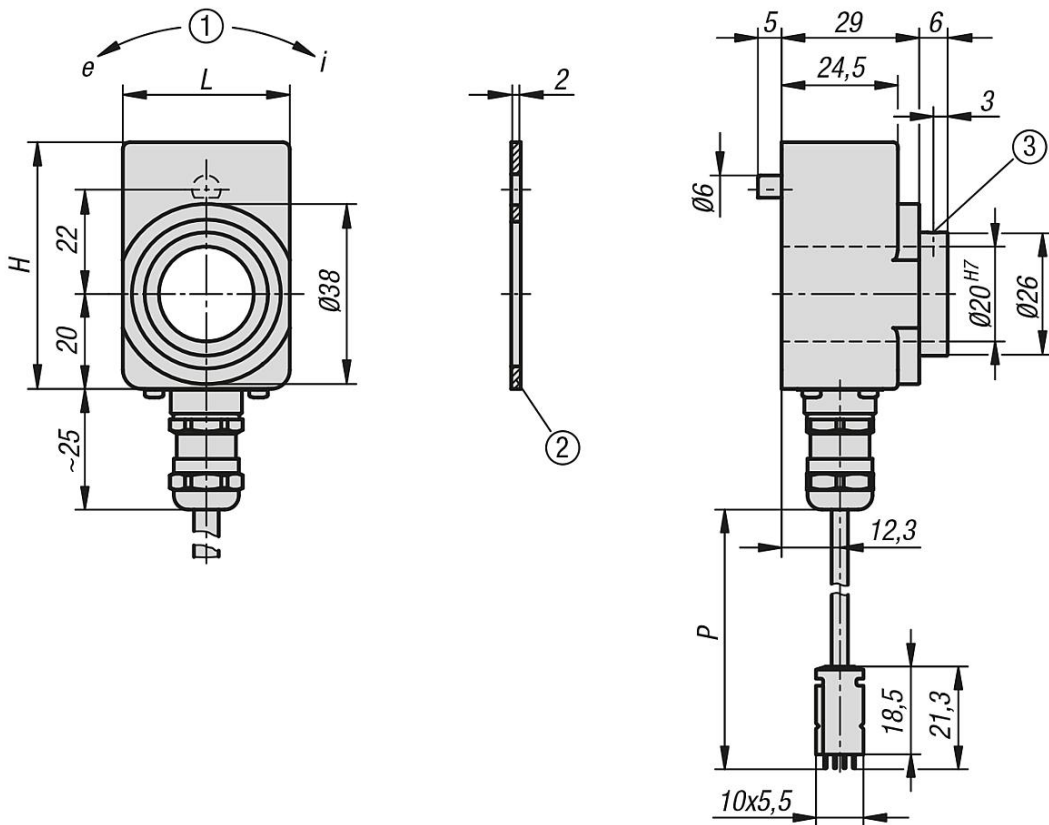
Condensation non admise.

Indication de dessin :

- 1) Sens de rotation
- 2) Plaque d'étanchéité
- 3) Vis sans tête M3 (2 x 120°)

Capteur à arbre creux avec scanner magnétique

Dessins



Aperçu des articles

Capteur à arbre creux avec scanner magnétique

Référence	H	L	P
K1926.0500	52	35,2	500
K1926.1000	52	35,2	1000
K1926.2000	52	35,2	2000