



NH-SICHERUNGSEINSATZ GL/GG  
 +SPANNUNGSFUEHREND.GRIFFLASCHEN MIT  
 KOMBIKENNMELDER GR.2, 80A, AC 690V/DC 440V

Ausführung		
Produkt-Markename		SENTRON
Produkt-Bezeichnung		NH-Sicherungseinsatz
Ausführung des Produkts		mit Messerkontakten
Ausführung des Kennmelders		Kombikennmelder
Ausführung des Schaltkontakts		korrosionsfrei, versilbert
Ausführung des Sicherungseinsatzes		NH-Sicherungseinsatz
Allgemeine technische Daten		
Baugröße des Sicherungssystems / gemäß DIN EN 60269-1		NH2
Betriebsklasse des Sicherungseinsatzes		gG
Leistungsschalter / Grundtyp		3NA7
Montageart		Spannungsführende Griffflaschen
Schutzart und Schutzklasse		
Schutzart IP		IP20, mit angeschlossenen Leitern
Schaltvermögen		
<b>Schaltvermögen Strom</b>		
• bei DC / gemäß IEC 60947-2 / Bemessungswert	kA	25
• gemäß IEC 60947-2 / Bemessungswert	kA	120
Verlustleistung		
<b>Verlustwirkleistung</b>		
• bei Bemessungswert Strom / bei AC / bei warmem Betriebszustand / je Pol	W	6,6

Strom		
Bemessungsstrom In / IEC, DIN/VDE / bei 40 Cel	A	76
Strom / bei AC / Bemessungswert	A	80

Mechanischer Aufbau	
Einbaulage	beliebig, vorzugsweise senkrecht

Umgebungsbedingungen		
Umgebungstemperatur		
• minimal	°C	-5
• maximal	°C	40
• während Lagerung / Anmerkung		Luftfeuchte 90% bei 20°C
Umweltkategorie		-20 bis +50 bei 95% relativer Feuchte

Approbationen Zertifikate		
Betriebsmittelkennzeichen		
• gemäß DIN EN 61346-2		F
• gemäß DIN EN 81346-2		F

allgemeine Produktzulassung	Konformitätserklärung	Prüfbescheinigungen
 GOST	 VDE	 EAC
	 EG-Konf.	<a href="#">Typprüfbescheinigung/Werkszeugnis</a> <a href="#">spezielle Prüfbescheinigungen</a>

Prüfbescheinigungen	sonstiges
<a href="#">sonstig</a>	<a href="#">sonstig</a>

### Weitere Informationen

Information- and Downloadcenter (Kataloge, Broschüren,...)

<http://www.siemens.de/lowvoltage/kataloge>

Industry Mall (Online-Bestellsystem)

<https://eb.automation.siemens.com/mall/de/WW/Catalog/Product/3NA72246>

Service&Support (Handbücher, Betriebsanleitungen, Zertifikate, Kennlinien, FAQs,...)

<http://support.automation.siemens.com/WW/view/de/3NA72246/all>

Bilddatenbank (Produktfotos, 2D-Maßzeichnungen, 3D-Modelle, Geräteschaltpläne, ...)

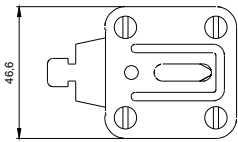
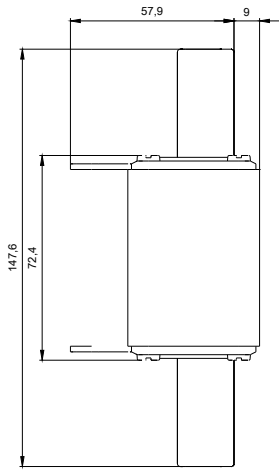
[http://www.automation.siemens.com/bilddb/cax\\_de.aspx?mlfb=3NA72246](http://www.automation.siemens.com/bilddb/cax_de.aspx?mlfb=3NA72246)

CAX-Online-Generator

<http://www.siemens.com/cax>

Ausschreibungstexte (Leistungsverzeichnisse)

<http://ausschreibungstexte.siemens.com/tiplv>



letzte Änderung:

11.03.2015