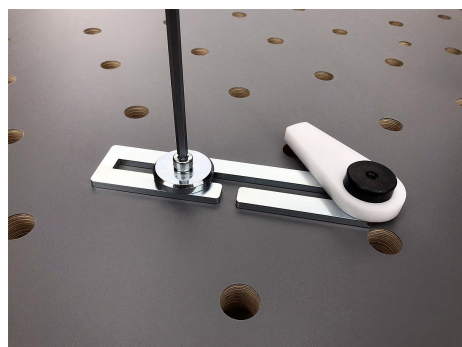
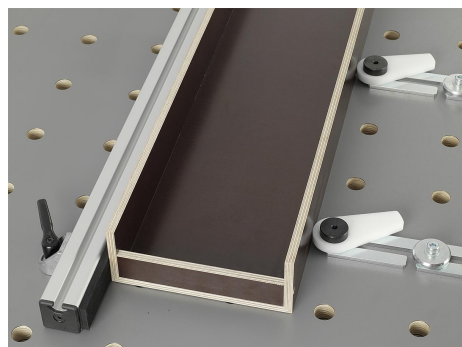
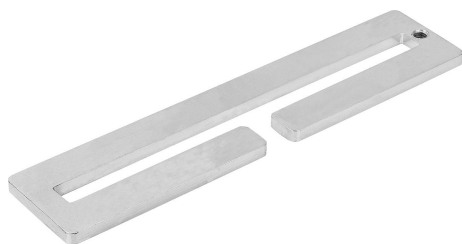


## Płytki stalowa otwarta

### Opis artykułu/ilustracje produktu



### Opis

#### Materiał:

Stal.

#### Wersja:

ocynkowane lub pasywowane na niebiesko.

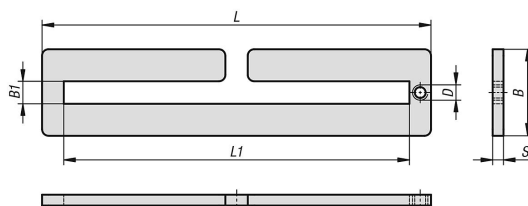
#### Wskazówka:

Płyty w połączeniu z podporą obrotową i zaciskiem mimośrodowym mogą być wykorzystywane do mocowania pośredniego. Płyty są przytwierdzone do stołów rastrowych za pomocą sworzni mocujących z podkładką. W kombinacji z mimośrodowymi modułami mocującymi mogą być również mocowane na stołach maszynowych z rowkami.

#### Zalety:

Możliwość elastycznego przesuwania i pozycjonowania.  
Regulacja bezstopniowa.

### Rysunki



### Przegląd artykułów

#### Płytki stalowa otwarta

Nr Zamówienia	B	B1	D	L	L1	S
K1508.0180X40	40	10,4	M6	180	160	5