

Datenblatt

SM99S01VBNN06G7 orange

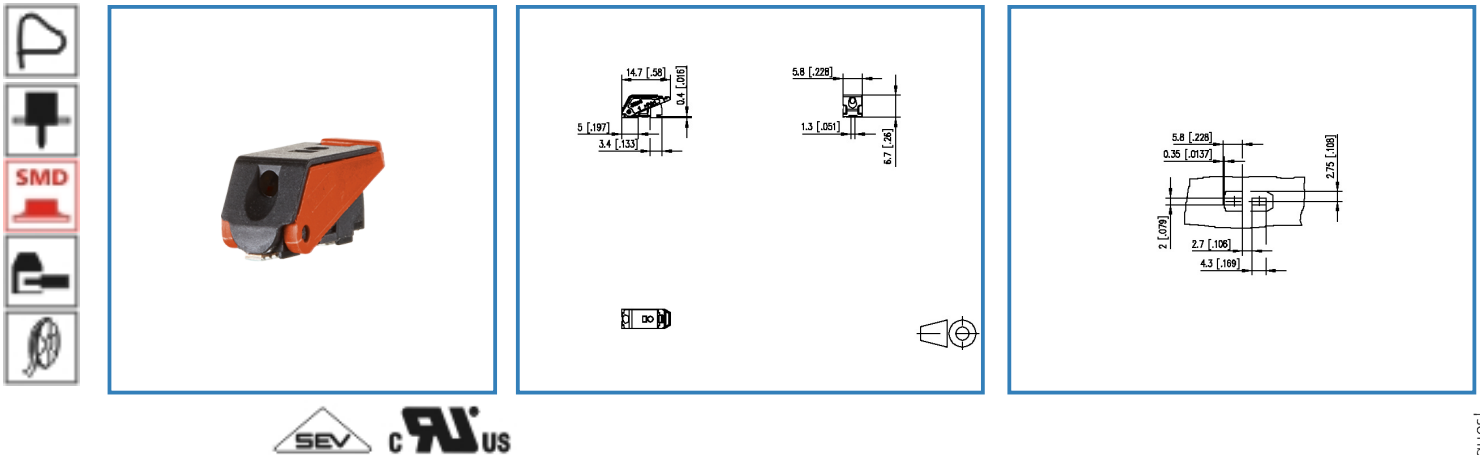
Seite 1/4

Art.-Nr.

SM99S01VBNN06G7

11.07.2017

Abbildung



Vergrößerte Zeichnungen am Dokumentende

Produktbeschreibung

- Federkraftklemme, lötlbar (SMT)
- Anschlussrichtung 90°
- aneinanderreihbar ohne Polverlust
- Farbe orange
- Verpackung Tape & Reel möglich
- Fingerdrücker
- Prüfabgriff und Drahtanschlussanzeige
- Varianten: schwarz, cremeweiß, gelb, grün, rot, blau, orange

© 2017 METZ CONNECT - Technische Änderungen vorbehalten! Subject to modifications! Sous réserve de modifications techniques!



Datenblatt

SM99S01VBNN06G7 orange

Technische Daten



Allgemeine Daten

Polzahl min.	1
Polzahl max.	1
Isolierstoffgruppe	CTI 600
Schutzart	IP 00
Abisolierlänge min.	7 mm

Anschlussdaten

Anschlussvermögen (eindräftig)	0,2 - 1,5 mm ² / AWG 24 - 16
Anschlussvermögen (mehrdräftig)	0,2 - 1,5 mm ² / AWG 24 - 16

Zulassungen

 V / A / AWG	300 / 9 / 24 - 16
 0,75 mm ²	T60

Material

Isolierstoff	PA66/6T
Brennbarkeit	V0
Federwerkstoff	Federstahl
Kontaktwerkst.	CuSn
Glühdrahtprüfung GWFI	960
Glühdrahtprüfung GWIT	775
Kontaktoberfläche	Sn

Klimatische Daten

Obere Grenztemperatur	105 °C
Untere Grenztemperatur	-40 °C

Allgemein

Lötbarkeit	Nach IPC/JEDEC J-STD-020D-MSL 1
Toleranz	ISO 2768 -mH



Datenblatt

SM99S01VBNN06G7 orange

Seite 3/4

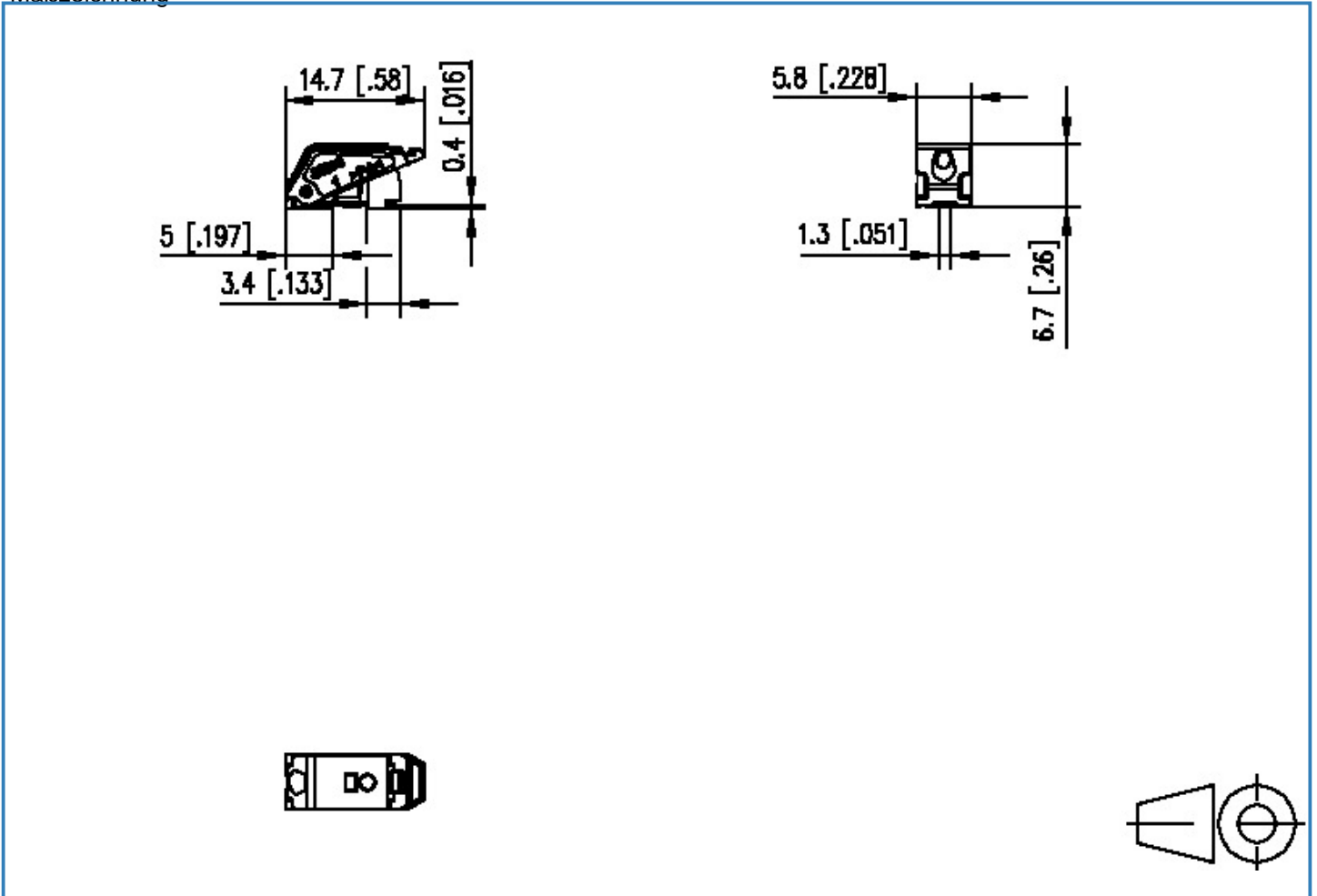
Art.-Nr.

SM99S01VBNN06G7

11.07.2017

Technische Zeichnungen

Maßzeichnung



© 2017 METZ CONNECT - Technische Änderungen vorbehalten! Subject to modifications! Sous réserve de modifications techniques!



**Datenblatt
SM99S01VBNN06G7 orange**

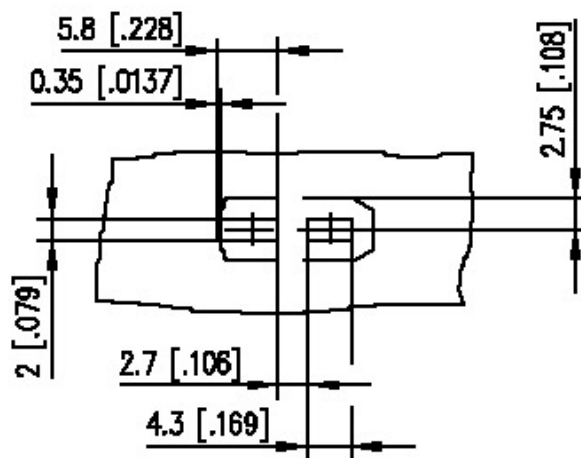
Seite 4/4

Art.-Nr.

SM99S01VBNN06G7

11.07.2017

Lochbild



© 2017 METZ CONNECT - Technische Änderungen vorbehalten! Subject to modifications! Sous réserve de modifications techniques!

