

19" Steckdosenleiste "BlueNet BN0500" 8-fach

Strom- und Leistungsmessung über lokales Display

Technische Daten:

- 8 x Schutzkontaktsteckdose 16 A / 230 V / 50 Hz
- Messanzeige erfolgt über beleuchtetes LC-Display
- rücksetzbarer Energiezähler
- Messgenauigkeit +/- 1 %
- Endstücke genietet
- Material: Kunststoff / Aluminium-Profil
- Farbe: schwarz / silber
- Maße: (B)44 x (T)482 x (H)44 mm
- Lieferumfang: Steckdosenleiste, 19" Befestigungswinkel, Anschlußkabel
- Schutzkontak-Stecker - für die Schweiz wird der Artikel zusätzlich mit einem Fixadapter geliefert
- für den Markt: D / NL / A / L / CH

Anzeige Messdaten:

- Leistungsmessung: Tatsächlich aufgenommene Leistung der Verbraucher.
- Netzspannung: Spannung des Netzes an dem die Leistungsmessung angeschlossen ist
- Phasenwinkel: Zeigt die Phasenverschiebung im Stromnetz an
- Amperè: die aktuelle Stromstärke, die von den angeschlossenen Geräten beansprucht wird
- Frequenz: aktuelle Netzfrequenz
- Gesamtleistung: Errechnung der Gesamtleistung unter Berücksichtigung des Phasenwinkels

Anwendungsbeispiele:

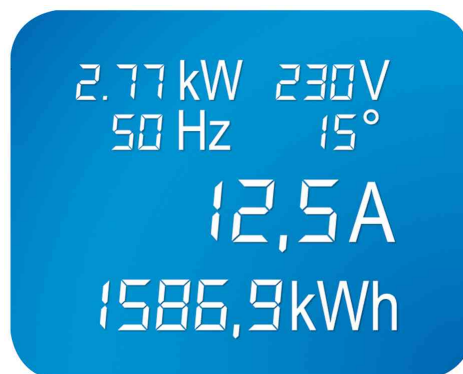
- ideal für Schalt-, Server- und Netzwerkschränke, sowie Schalt- und Leitwarttechnik
- universell einsetzbar in Gehäuse-Systemen und 19" Rahmen

Für wen geeignet:

- Elektrofachhandel
- Elektroinstallateure
- Datacenter-Betreiber
- Colocation-Anbieter
- IT-Dienstleister
- Facility Manager



19" Steckdosenleiste "BlueNet BN0500"



Display

Produkt	Ausführung	Einbauhöhe	Slots	Ausstattung	Farbe	Hersteller- Nummer	Bestell- Nummer
Steckdosenleiste "BlueNet BN0500"	Kabellänge: 2,0 m		8-fach	mit LC-Display	schwarz / silber	800.2054	11297189