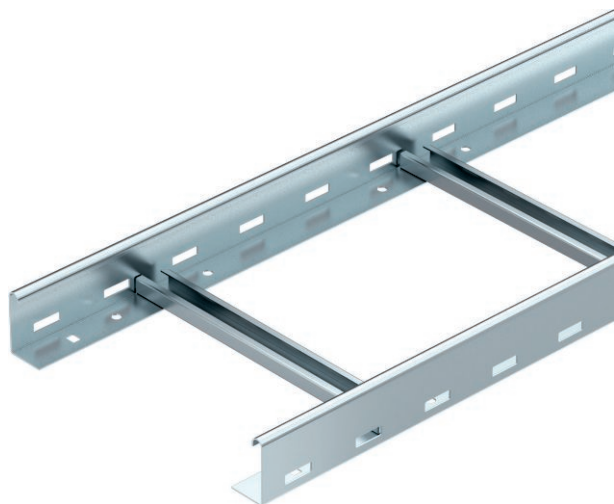


# Technisch specificatieblad

## Kabelladder LG 60, 3 m VS

Art.-Nr. 6208544



Kabelladder met geperforeerde zijwanden, zijhoogte 60 mm, met vastgeklonken, naar boven toe geopende C-profiel sporten (uitvoering VS).



|           |                    |
|-----------|--------------------|
| <b>St</b> | Staal              |
| <b>FS</b> | sendzimir verzinkt |

|                              |                                                                                                                                                                                                                                                                                                                                                                                                                                |
|------------------------------|--------------------------------------------------------------------------------------------------------------------------------------------------------------------------------------------------------------------------------------------------------------------------------------------------------------------------------------------------------------------------------------------------------------------------------|
| Opmerking extra producttekst | De kabelladder wordt in samengevouwen toestand geleverd.<br>Kabels kunnen met de passende beugelklem type 2056 worden gemonteerd.<br>De kabelladders in de breedten 200 mm tot 400 mm zijn ook toegestaan voor de verticale montage als laddersysteem in installaties met elektrische functiebehoud conform DIN 4102 deel 12. Kabels kunnen met de voor het functiebehoud toegelaten beugelklem type 2056 M worden gemonteerd. |
| Extra productbeschrijving 1  | Magnetische afschermingsdemping zonder deksel 10 dB, met deksel 15 dB                                                                                                                                                                                                                                                                                                                                                          |
| Extra productbeschrijving 2  | Andere breedten zijn op aanvraag leverbaar.                                                                                                                                                                                                                                                                                                                                                                                    |

### Stamgegevens

|                          |                            |
|--------------------------|----------------------------|
| Bestelnr.                | 6208544                    |
| Type                     | LG 640 VS 3 FS             |
| Omschrijving 1           | Kabelladder                |
| Omschrijving 2           | geperforeerd, met sport VS |
| Dimensie                 | 60x400x3000                |
| Materiaal                | staal                      |
| Materiaal-afk.           | St                         |
| Oppervlak                | sendzimir verzinkt         |
| Oppervlak volgens DIN    | DIN EN 10346               |
| Oppervlak afk.           | FS                         |
| Kleinste verkoopseenheid | 3,00 m                     |
| Gewicht                  | 314,60 kg/100 m            |

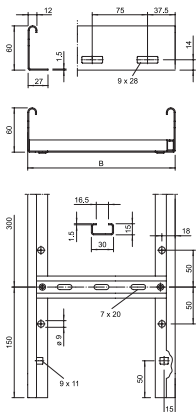
# Technisch specificatieblad

## Kabelladder LG 60, 3 m VS

Art.-Nr. 6208544



### Technische gegevens

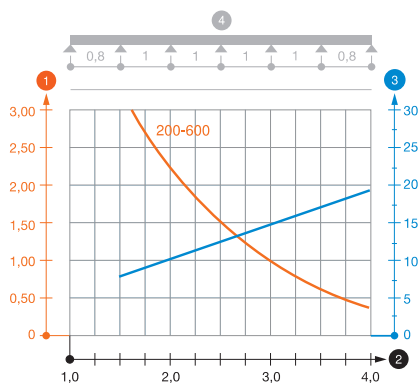


|                             |                                     |
|-----------------------------|-------------------------------------|
| Lengte                      | 3.000,00 mm                         |
| Breedte                     | 400,00 mm                           |
| Zijhoogte                   | 60,00 mm                            |
| Zijhoogte                   | 60,00 mm                            |
| Afmeting B                  | 400,00 mm                           |
| Afmetingen                  | 60x400x3000 mm                      |
| Uitvoering van de sporten   | Profiel geperforeerd                |
| Uitvoering van de zijkant   | Vlak profiel                        |
| Bevestiging van de sport    | blind geklonken                     |
| Geschikt voor functiebehoud | <input checked="" type="checkbox"/> |
| Plaatdikte                  | 1,50 mm                             |
| Nuttige doorsnede           | 19.800,00 mm <sup>2</sup>           |
| Nuttige doorsnede           | 198,00 cm <sup>2</sup>              |
| RVS, gebeitst               | <input type="checkbox"/>            |
| Zijperforatie               | <input checked="" type="checkbox"/> |
| Sportafstand                | 300,00 mm                           |
| Verspanuitvoering           | <input type="checkbox"/>            |

### toel. belasting

|                    |           |
|--------------------|-----------|
| Steunafstand 1,5 m | 3,10 kN/m |
| Steunafstand 2,0 m | 2,25 kN/m |
| Steunafstand 2,5 m | 1,50 kN/m |
| Steunafstand 3,0 m | 1,10 kN/m |
| Steunafstand 3,5 m | 0,75 kN/m |
| Steunafstand 4,0 m | 0,45 kN/m |

### toel. belasting



Belastingsdiagram LG 60 VS

- 1 Toegestane kabelgoot-/kabelladderbelasting in kN/m zonder manlast
- 2 Steunafstand in m
- 3 Zijkantdoorbuiging in mm bij toegestane last in kN/m
- 4 Belastingsschema bij testmethode
- Belastingscurve met kabelgoot-/kabelladderbreedte in mm
- Zijkantdoorbuigingscurve afhankelijk van de steunafstand