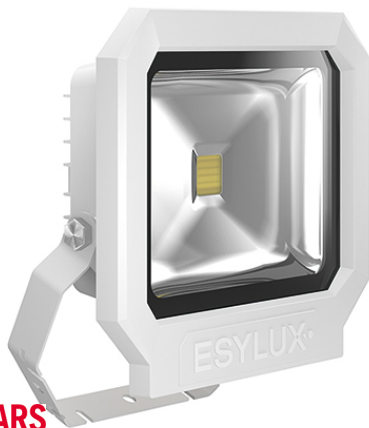


SUN OFL TR 5100 830 WH

Artikelnummer	GTIN
EL10810206	4015120810206



Productbeschrijving

- LED-schijnwerper van hoogwaardige behuizing van onder druk gegoten aluminium
- 50 W LED-lichtopbrengst komt overeen met 215 W gloeilamp, lichtkleur ca. 3000 K wit
- Hoge lichtopbrengst met 106 lm/W, zeer goede kleurweergave-index Ra 80

Specifieke productfuncties:

- Overspanningsbeveiliging tot 2,5 kV

Technische gegevens

ALGEMEEN	
Apparaatcategorie	Schijnwerpers
Productinformatie	De schijnwerpers zijn bedoeld voor gebruik buitenshuis. Bij gebruik binnen (bijv. onder het plafond) kan de warmte eventueel niet voldoende worden afgevoerd.
Op afstand te bedienen	–
Conformiteit	CE, EAC, RoHS, AEEA
Garantie	3 jaar
BEVESTIGING	
Montagevariant	Opbouw
Montageplaats	Wand
Type aansluiting	Schroefklem
Aansluitbare kabeldiameter	1,5 – 2,5 mm ²
Aantal contacten	3
BEHUIZING	
Afmetingen	Lengte 267 mm x Breedte 252 mm x Hoogte/diepte 86 mm
Gewicht	1837 g
Materiaal	Onder druk gegoten aluminium en UV-gestabiliseerde kunststof
Beschermingsgraad	IP65
Toegestane omgevingstemperatuur	-25 °C...+50 °C
Slagvastheid	IK08

Kleur	wit, overeenkomstig RAL 9016
-------	------------------------------

ELEKTRISCHE UITVOERING

Besturingssysteem	ON/OFF
Beschermingsklasse	I
Nom. spanning	230 – 230 V AC / 50 – 50 Hz
Inschakelstroom	2,6 A / 322 µs
Lekstroom	0,235 mA

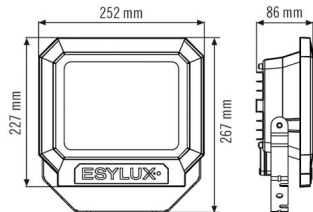
VERLICHTING

Diffusor	helder
Lichtuittreding	direct
Stralingshoek	110 °
Flikkerfactor	<20 %
Nominaal vermogen P	48 W
Lichtstroom	5100 lm
Lichtopbrengst	106 lm/W
Kleurtemperatuur	3100 K
Kleurweergave-index Ra	> 80
Kleurtolerantie	3 SDCM
Nominale levensduur L70B10 Bij 25 °C	40000 h
Nominale levensduur L70B50 Bij 25 °C	40000 h
Nominale levensduur L80B10 Bij 25 °C	25000 h
Nominale levensduur L80B50 Bij 25 °C	25000 h
Nominale levensduur L90B10 Bij 25 °C	15000 h
Nominale levensduur L90B50 Bij 25 °C	15000 h

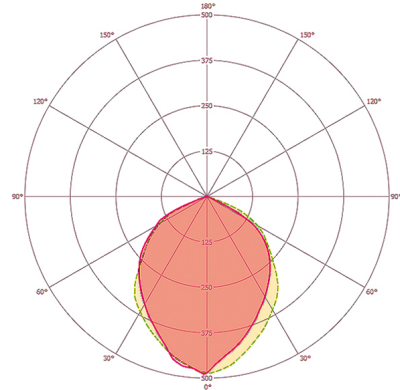
SUN OFL TR 5100 830 WH

Artikelnummer GTIN
 EL10810206 4015120810206

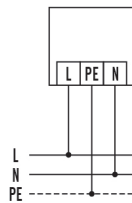
Maattekening



Lichtverteilungskurve_Bild (web)

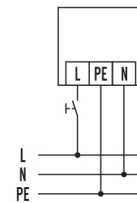


Schakelschema



Standardschema

Schakelschema



Standardschema met aan/uit-schakelaar

Gedetailleerde productbeschrijving

- LED-schijnwerper van hoogwaardige behuizing van onder druk gegoten aluminium
- 50 W LED-lichtopbrengst komt overeen met 215 W gloeilamp, lichtkleur ca. 3000 K wit
- Hoge lichtopbrengst met 106 lm/W
- Zeer goede kleurweergave-index Ra 80
- Met snelmontagebeugel van rvs, extra gelakt, voor wand-, binnenhoek- en buitenhoekmontage
- Veilige montage door gescheiden aansluitdoos met gemakkelijk bereikbare aansluitklemmen
- Alle externe schroeven van rvs
- Nominale levensduur L80B50 Bij 25 °C 25000 h