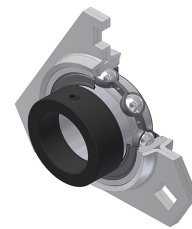


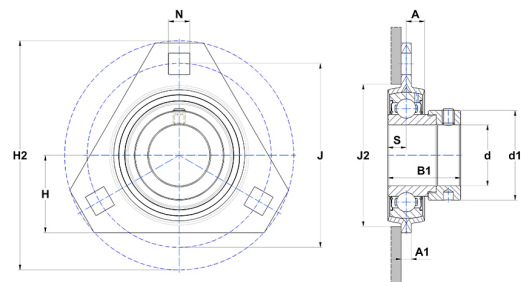
## Technisches Datenblatt PDF ESPFT205



### Gehäuselagereinheiten

Stahlblechgehäuse, Spannlager mit Exzentrerspannring Einfache Lippendichtung, für Anwendungen bei niedrigen Temperaturen

Technische Eigenschaften	
B	21,40 mm
A	8,70 mm
A1	4 mm
A2	13,90 mm
B1	30,90 mm
d	25 mm
d1	37,40 mm
H	95,20 mm
H	95,20 mm
H1	34,20 mm
J	76 mm
N	8,70 mm
s1	24,20 mm
S	7,50 mm



Produktleistung	
C	14 kN
C0	7,88 kN
T min.	-20 °C
T max.	100 °C

Andere Merkmale	
Gewicht	0,29 kg
Empfohlenes Anzugsmoment für Befestigungsschraube	5,50 Nm
Bezeichnung des Gehäuses	PFT205
Bezeichnung des Lagers	ES205G2