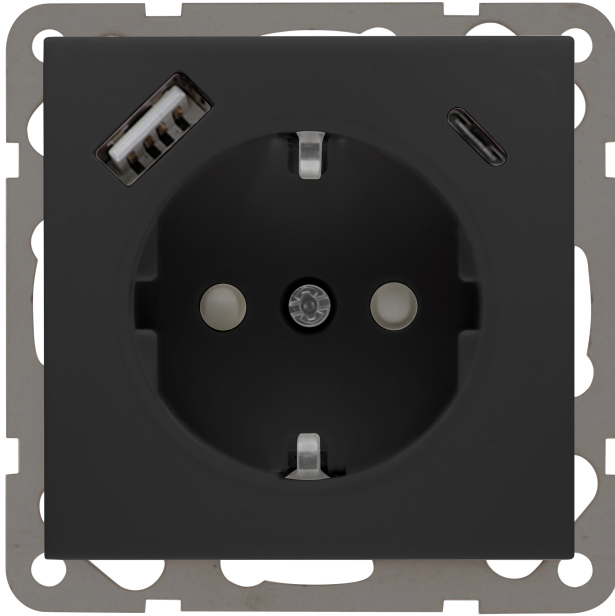
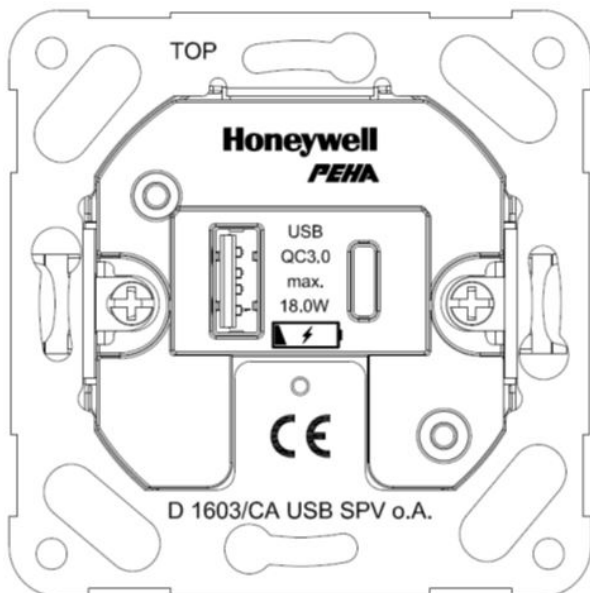


**SCHUKO Steckdose mit USB Ladegerät
schwarz**

PRODUKT DATENBLATT



Halogenfrei	Ja
Ausführung	sonstige
Montageart	Unterputz
Werkstoff	Kunststoff
Ausführung der Oberfläche	matt
Farbe	schwarz
Befestigungsart	Befestigung mit Schraube
MP3	nein
Funkanbindung	nein
Länge	70mm
Breite	70mm
Höhe	30mm



**SCHUKO Steckdose mit USB Ladegerät
schwarz**

SCHUKO Steckdose mit USB Ladegerät 3,4A, USB Typ A+C (QC3.0)

2-polig, 16A 250 V~, mit Verbindungsklemmen nach VDE 0620,

mit Zentralplatte für Kombinationen, mit 2 USB-Ports Typ A und Typ C zum Versorgen und Aufladen von mobilen Geräten.

Technische Daten:

Nennspannung: AC 220...250 V ~ Netzfrequenz: 50/60 Hz

Nennstrom Steckdose: 16 A Ausgangsstrom USB (gesamt): 3,4 A USB Typ A Betrieb (ohne USB Typ C):

USB-Ausgangsspannung DC 5V, Ladestrom max. 3A (Max. 15W) USB Typ C (QC3.0)

Betrieb (ohne USB Typ A): USB-Ausgangsspannung DC 9V, Ladestrom max. 2A (Max. 18W) USB-Ausgangsspannung DC 12V, Ladestrom max. 1,5A (Max. 18W)

USB Typ A+C (Parallelbetrieb):

USB-Ausgangsspannung DC 12V, Ladestrom max. 3,4A (Max. 17W) mit Ladestromüberwachung

Umgebungstemperatur: 0°C bis +35°C Lager- / Transporttemperatur: -10°C bis +60°C

Anschlussart: Steckklemme Eindrätzig: 1,5...2,5 mm²

schwarz

Verwendung tiefer Unterputzdosen empfohlen

Bestellnummer	Artikelnummer	EAN
00034462	D 6511.193 SI USB CA	4010105034462

PEHA Elektro GmbH & Co. KG

a Honeywell Company

Gartenstraße 49

58511 Lüdenscheid

Deutschland

Telefon +49 (0)2351 87979 00

Telefax +49 (0)2351 87979 92

peha@honeywell.com

www.peha.de

Änderungen vorbehalten. © Honeywell PEHA