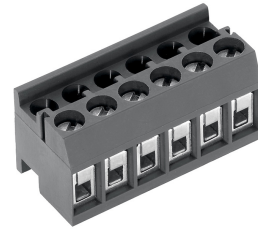


AK1350/..DS-3.5-GRAU



Technische Daten

Anschlussquerschnitte

eindrätig (starr) min	0.08 mm ²
eindrätig (starr) max	1.5 mm ²
feindrätig (flexibel) min	0.08 mm ²
feindrätig (flexibel) max	1.5 mm ²
feindrätig (mit Aderendhülse) min	0.14 mm ²
feindrätig (mit Aderendhülse) max	0.5 mm ²

Maße

Abisolierlänge	5.0 mm
----------------	--------

Werkstoffe

Klemmstück	Messing
Drahtschutz	Edelstahl
Schraube	Bronze
Kontaktfeder	Bronze

Isolierstoff

Material	PA 6.6
Brennbarkeitsklasse	UL 94 V-0

Temperaturen

Einsatztemperatur	-30 °C - 105 °C
-------------------	-----------------

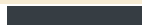

Wellenlötverfahren

Löttemperatur, empfohlen	-
Peaklötdauer, empfohlen	-

Reflowprozess

Löttemperatur, empfohlen	-
Peaklötdauer, empfohlen	-

Farben

	GRAU, RAL7016
	HELLGRÜN, ähnlich RAL 6018

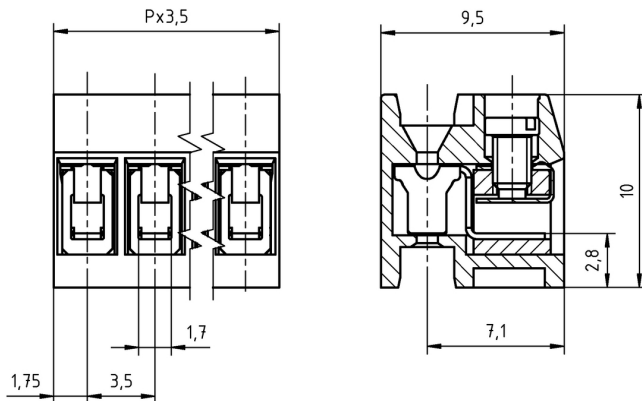
Farben nach RAL, Farbabweichungen sind produktionsbedingt. Sonderfarben sind möglich.

Passende Gegenstücke (Rastermaß 3.5 mm)

Stiftleisten/Anschlussklemmen

STL1350





Bei Kombination von Steckverbindern mit unterschiedlichen Zulassungsdaten ist der geringere Wert gültig.



Bestelldaten (Rastermaß 3.5 mm)

Polzahl	Breite (mm)	Artikelbezeichnung	Artikelnummer	VPE
2	7.00	AK1350/2DS-3.5-GRAU	51350020001G	250
3	10.50	AK1350/3DS-3.5-GRAU	51350030001G	250
4	14.00	AK1350/4DS-3.5-GRAU	51350040001G	250
5	17.50	AK1350/5DS-3.5-GRAU	51350050001G	250
6	21.00	AK1350/6DS-3.5-GRAU	51350060001G	250
7	24.50	AK1350/7DS-3.5-GRAU	51350070001G	250
8	28.00	AK1350/8DS-3.5-GRAU	51350080001E	100
9	31.50	AK1350/9DS-3.5-GRAU	51350090001E	100
10	35.00	AK1350/10DS-3.5-GRAU	51350100001E	100
11	38.50	AK1350/11DS-3.5-GRAU	51350110001E	100
12	42.00	AK1350/12DS-3.5-GRAU	51350120001E	100

Zubehör

Abbildung	Bezeichnung	Artikelnummer
	Brücke, 2-polig, BR/2-3.5/3.81-L4.7	50000000013
	Brücke, 3-polig, BR/3-3.5/3.81-L4.7	50000000014
	Brücke, 2-polig, isoliert, BRI/2-7.0/7.62-L7.5-LICHTGRAU	50000000018
	Kodierabdeckung, CC-AK1350-GRAU	51350000000

Zulassungsdaten



UseGroup	B	C	D		
Nennspannung	150 V	-	150 V	125 V	
Nennstrom	9 A	-	9 A	8 A	
Überspannungskategorie				III	
Nennleitergrößen			min		max
	starr	AWG 28-16	-	AWG 28-16	0.2 mm ² (4 A) 1.5 mm ² (8 A)
	flexibel	AWG 28-16	-	AWG 28-16	0.2 mm ² (4 A) 1.5 mm ² (8 A)
Drehmoment	0.25 Nm		-	0.25 Nm	0.25 Nm
Schraubengewinde	M2		-	M2	M2
Prüfspannung	1.3 kV		-	1.3 kV	2.5 kV
Verschmutzungsgrad					3

* Zulassung in Vorbereitung