

Neu



Pressluftatmersystem für die Industrie

[Für jede Anwendung die optimale Lösung]

MSA AUER

MSA AUER Pressluftatmersystem

Überall auf der Welt werden Sie Menschen begegnen, die während ihrer Arbeit persönliche Schutzausrüstung von MSA AUER einsetzen. Seit über 100 Jahren betreut MSA Beschäftigte in der Industrie und in Notfalldiensten in mehr als 140 Ländern. Mit modernsten Sicherheitslösungen und einer einzigartigen Produktpalette von über 200 Sicherheitsprodukten werden komplette und integrierte Systemlösungen angeboten. Das Pressluftatmersystem von MSA AUER kann z. B. mit Schutzhelmen und Chemikalienschutzanzügen sowie mit elektronischen Atemschutz-Überwachungssystemen kombiniert werden. Daraus resultierende Synergieeffekte erhöhen die Sicherheit und Effizienz für den Anwender.

[Bewährt & anwendungsorientiert]

In der Industrie haben Pressluftatmer ganz vielfältige Einsatzbereiche und müssen dadurch eine hohe Flexibilität aufweisen. Um jeder Anwendung und jedem Budget gerecht zu werden sind MSA AUER Pressluftatmersysteme individuell konfigurierbar. Mit dem leicht zu bedienenden Konfigurator, erhältlich online oder auf CD, können Sie ihr Pressluftatmersystem nach ihren Bedürfnissen zusammenstellen. Basierend auf den häufigsten Anwendungen stehen zudem drei vorkonfigurierte Pressluftatmer zur Verfügung.

[Technik, die Sinn macht]

In den letzten Jahren hat MSA AUER mit der *alpha*-Serie die Atemschutzausrüstung revolutioniert. Die *alpha*-Komponenten bewirken mit ihrer erweiterten Funktionalität einen spürbaren Sicherheitszuwachs bei gleichbleibend intuitiver Bedienung und einfachem Design.

[Für härteste Beanspruchung]

Alle MSA AUER Pressluftatmerkomponenten zeichnen sich durch eine lange Lebensdauer und geringen Wartungsaufwand aus. Die Betriebskosten sind außerordentlich niedrig. Da bei den Industrie-Pressluftatmern die gleichen Komponenten wie bei den Feuerwehr-Pressluftatmern verwendet werden, sind die hohen Anforderungen der EN 137:2006, Klasse 2 hinsichtlich Temperatur-, Flammen- und mechanischer Beanspruchung stets erfüllt. Alle Komponenten sind eigensicher und ATEX zertifiziert und können in der Zone 0 eingesetzt werden.

[Einfache Bedienung]

Wie bei allen MSA AUER Produkten ist auch das Pressluftatmersystem so konstruiert, dass sie auch unter härtesten Einsatzbedingungen leicht zu bedienen sind. So können zum Beispiel alle Einstellungen an den Pressluftatmern auch mit Handschuhen vorgenommen werden.

[Servicefreundlich]

MSA Vertretungen in 140 Ländern und regelmäßige Schulungen, unterstützt vom kompetenten MSA AUER Service, helfen die Werkstattzeiten minimal zu halten.



Das universelle „Arbeitstier“

Vorkonfiguriert: AirGo pro

Der leistungsstarke Pressluftatmer AirGo pro ist für Industrien mit hohen Ansprüchen die erste Wahl. Durch seine Robustheit, Zuverlässigkeit und Flexibilität kann er sowohl bei Instandhaltungsarbeiten und Notfalleinsätzen in Industrieanlagen, Untertage, als auch im Offshore-Bereich eingesetzt werden. Eine gleichmäßige Gewichtsverteilung und die körpernahe Schwerpunktlage erhöhen den Tragekomfort und reduzieren Ermüdungserscheinungen. Der Verteiler am Ende der SingleLine Pneumatik vereinigt Manometer, Warnsignal und zwei Mitteldruckanschlüsse.

Im Brustbereich des Geräteträgers sind so alle Funktionen leicht zugänglich [Details siehe Seite 8]. Das optional erhältliche *alpha* „Personal Network“ bietet zudem eine elektronische und telemetrische Atemschutzüberwachung und Kommunikation [Details siehe Seite 11]. Industriearbeiter in aller Welt, die Wert auf hohe Qualität, Zuverlässigkeit und Komfort legen, wählen AirGo pro.

Zur schnellen Bestellung des vorkonfigurierten PAs AirGo pro: 10086571

SingleLine Technologie vereint Hoch- und Mitteldruckleitung in einem Schlauch

Langes Flaschenhalteband für eine oder zwei Atemluftflaschen, Flaschenauflage aus Gummi und Spannbügel für Flaschenbefestigung

AirGo Trageplatte, ergonomisch mit guter Gewichtsverteilung, körpernahe Schwerpunktlage

Lungenautomat-Anschluss

Integriertes Manometer

Integriertes Warnsignal

Pro-gepolsterte Bänderung

Hüftgurt für ausgewogene Gewichtsverteilung

Stoßschutz

Integrierter Transponder

Integrierter Zweitanschluss





Wenn nur das Beste gut genug ist Vorkonfiguriert: AirMaXX

Bei regelmäßigen Einsätzen führt ein hoher Tragekomfort des Pressluftatmers zur Erhaltung der Gesundheit und Steigerung der Leistungsfähigkeit des Geräteträgers. Mit erstklassiger Ergonomie, modernster Technik und hohem Tragekomfort ist AirMaXX der Premium-Pressluftatmer auf dem Markt. Die ergonomisch gestaltete und optimal ausgewogene AirMaXX Trageplatte ist längenverstellbar und kann somit jeder Körpergröße angepasst werden. In Verbindung mit den gepolsterten, s-förmigen Premium-Schultergurten und dem drehbar gelagerten Hüftgurt wird das Gewicht gleichmäßig verteilt. Zugleich wird eine große Bewegungsfreiheit geboten. Der Geräteträger kann seiner Arbeit stressfrei und ohne Ermüdungserscheinungen nachgehen. Ganz gleich, in welcher Lage Sie sich befinden – AirMaXX sitzt sicher, sogar wenn Sie sich auf den Kopf stellen.

Der Verteiler am Ende der SingleLine Pneumatik vereinigt Manometer, Warnsignal und zwei Mitteldruckanschlüsse. Im Brustbereich des Geräteträgers sind so alle Funktionen leicht zugänglich [Details siehe Seite 8]. Das optional erhältliche *alpha* „Personal Network“ bietet zudem eine elektronische und telemetrische Atemschutzüberwachung und Kommunikation [Details siehe Seite 11]. Wenn Sie häufig oder über längere Zeit mit einem Pressluftatmer arbeiten oder einfach nur das Beste erwarten, dann ist AirMaXX die richtige Wahl.

Zur schnellen Bestellung des vorkonfigurierten PAS AirMaXX: 10060803.

TRAGEPLATTE

AirMaXX

MSA
PATENT

Die premium AirMaXX Trageplatte kann auf drei unterschiedliche Längen eingestellt werden. Dadurch wird das Gewicht optimal auf die Hüfte verlagert und ein definiertes Tragegefühl erreicht. Das Manometer befindet sich immer in einer optimalen Position im Brustbereich. Die patentierte, robuste Längenverstellung kann auch mit Handschuhen eingestellt werden. AirMaXX hat als Standardausrüstung ein langes Flaschenhalteband für eine oder zwei Atemluftflaschen, eine Flaschenauflage aus Gummi mit patentierten Gleitnoppen, einen Flaschenbügel sowie einen Stoßschutz. Die patentierte, drehbare Befestigung des Hüftgurtes ist ein weiteres wertvolles Merkmal, das die Einmaligkeit dieser premium Trageplatte verdeutlicht.



MSA
PATENT

Alternativ zu den bereits vorkonfigurierten Pressluft-
menten individuell zusammenstellen. Diese Übersicht

BÄNDERUNG



pro [gepolstert]

Großzügig gepolsterte Schulter- und Hüftgurte verteilen das Gewicht des Pressluftatmers körpergerecht und sind deshalb sehr komfortabel. Besonders sichere Gurtschlösser ermöglichen ein schnelles An- und Ablegen des Gerätes. Der Hüftgurt wird einfach durch Ziehen der Gurtenden nach vorn eingestellt. Die stark belastbare Bänderung besteht aus Nomex® Mischgewebe.



compact [einfach]

Die flammenbeständige Bänderung aus Polyamid verteilt das Gewicht des Pressluftatmers auf Schultern und Hüften.

mix

Diese Bänderung besteht aus den gepolsterten Schultergurten der pro Bänderung und den einfachen Hüftgurten der compact Bänderung.

Beide Trageplatten bestehen aus hitzebeständigem glasfaserverstärktem Polyamid. Sie sind so konstruiert, dass die abgedeckten Schläuche den Geräteträger beim Anlegen und Arbeiten mit dem Gerät nicht behindern. Der integrierte Transponder ermöglicht eine einfache elektronische Geräteidentifikation.

AirGo

Die stabile AirGo Trageplatte bietet höchste Flexibilität. Ihre ergonomische Form sichert eine gleichmäßige Gewichtsverteilung auf den Körper, um Druckstellen bei längeren Einsätzen vorzubeugen. Durch die gute Schlauchführung sind die Schläuche leicht beweglich, ein Hängenbleiben ist jedoch ausgeschlossen. Mit der AirGo Trageplatte kann eine Vielzahl an Optionen ausgewählt werden.



Stoßschutz für maximale Robustheit:

- zusätzlicher Schutz der Pressluftatmer-Komponenten

Langes Halteband, Trennbügel & Gummi-Flaschenauflage für 2 Flaschen:

- Stellt die getrennte und feste Fixierung von 2 Druckluft-Flaschen sicher
- Für eine oder zwei Druckluft-Flaschen von 4 bis 6,9 Liter
- Flaschenhaltebügel kann bei der Verwendung von nur einer Flasche weggeklappt werden
- Patentierter Flaschenbandspanner zum schnellen und sicheren Festziehen



AirGo Optionen

Drehbar gelagerter Hüftgurt für hohe Beweglichkeit:

- Passt sich elastisch auch extremen Körperbewegungen an
- Der Schwenkbereich ist begrenzt und die gedämpfte Rückstellung verstärkt das Sicherheitsgefühl

atmern können Sie sich die einzelnen Komponenten informiert Sie über die einzelnen Optionen.

Alle MSA AUER Bänderungen sind flammenbeständig und maschinell waschbar. Die Länge der Schulter- und Hüftgurte ist einstellbar. Die Kunststoffschnallen verhindern Verbrennungen an Fingern.

MaXX [Premium]

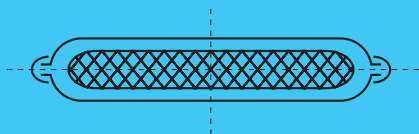
Unsere Hochleistungsbänderung bietet optimalen Komfort und minimiert dadurch die körperlichen Belastungen und eventuell daraus resultierende gesundheitliche Beeinträchtigungen. Die Schultergurte sind aneinander befestigt und bieten dadurch sicheren Halt auf der Schulter. Der Hüftgurt kann leicht und einfach durch Ziehen an den Gurtenden nach vorn eingestellt werden. Der besonders sichere Verschluss ermöglicht ein schnelles An- und Ablegen des Gerätes.



S-förmige Schultergurte für volle Bewegungsfreiheit der Arme



Drehbar gelagerter Hüftgurt für ausgewogene Gewichtsverteilung auf Ober- und Unterkörper. Der Schwenkbereich des Hüftgurts ist begrenzt und die gedämpfte Rückstellung verstärkt das Sicherheitsgefühl.



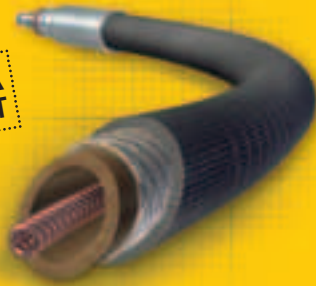
Qualitativ hochwertige Sandwichbauweise mit äußerer Hülle aus Protex® und synthetischem Füllmaterial für dauerhaften Komfort und extreme Widerstandsfähigkeit.

PNEUMATIK

alpha SingleLine

Jeder, der zum ersten Mal den Pressluftatmer *alpha* SingleLine sieht, wird sich fragen: „Wo sind die Schläuche?“ Das patentierte System verbindet den Anschluss für Lungenautomat, Zweitanschluss, Manometer und Warnsignal zu nur einem sichtbaren Schlauch. Die MSA AUER Ingenieure haben durch die Kombination von neuesten wissenschaftlichen Erkenntnissen, modernen Werkstoffen, durchdachter Konstruktion und neuartiger Fertigung die Pneumatik der Pressluftatmer revolutioniert.

MSA
PATENT



Anschluss für Lungenautomat

Druckanzeige

Warnsignal

Zweitanschluss



Schlauch-in-Schlauch

Das Herzstück von *alpha* SingleLine ist die patentierte Schlauch-in-Schlauch-Technologie. Die Hochdruckleitung befindet sich innerhalb der Mitteldruckleitung, welche gleichzeitig als Schutzhülle wirkt.

Vorteile der SingleLine Pneumatik:

- Maximale Widerstandsfähigkeit
- Minimales Gewicht
- Geringer Wartungsaufwand
- Einfacher Einbau
- Geringe Betriebskosten

ELEKTRONIK

Die elektronischen Komponenten sind nach ATEX T4 zugelassen.

alphaMITTER

Optionaler Transmitter in Verbindung mit der SingleLine Pneumatik:

- Sendet jede Sekunde Druckluftdaten zum *alphaSCOUT*
- In die Trageplatte integriert
- Das „wireless-USB“ Funksystem bildet ein persönliches Netzwerk am Geräteträger
- Weitere Details zum *alpha* „Personal Network“ siehe Seite 11



MSA
PATENT

ICU

Optionales Alarmsystem für die klassische Pneumatik mit mechanischem und digitalem Manometer. Ermöglicht die Anzeige und Überwachungsfunktionen für:

- Druck
- Bewegung
- Temperatur
- Resteinsatzzeit
- Batteriekapazität

MSA
PATENT

Von der ICU können Geräte- und Einsatzdaten der letzten 30 Einsätze gespeichert, mit spezieller Software ausgelesen und verarbeitet werden. Eine Schlüsselversion zur einfachen Nachweisführung über alle im Einsatz befindlichen Personen sowie für eine effiziente Instandhaltung ist ebenfalls verfügbar.



MSA AUERs Druckminderer ist der neueste Stand der Technik.
Infolge seines einfachen und robusten Aufbaus ist er leichtgewichtig und wartungsarm.

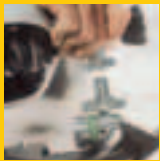


SingleLine Optionen:

Der QuickFill-Anschluss ermöglicht das Füllen der Druckluft-Flaschen am Mann. Die Füllung einer Flasche dauert nur 45 Sekunden.



Der Mitteldruck-Drittanschluss mit Nippel oder Kupplung zum Anschluss einer Druckluftversorgung. Am Hüftgurt befestigt.



alphaCLICK die Hochdruck-Schnellkupplung ermöglicht einen sekundenschnellen Flaschenwechsel. Für Details siehe nächste Seite.



Classic

Das Pneumatiksystem Classic verwendet einzelne Leitungen für jede Funktion. Standard sind eine Mitteldruckleitung zum Lungenautomaten und eine Hochdruckleitung zum Manometer. Optional sind Leitungen für das Warnsignal in Ohrnähe, der Zweitanschluss sowie die Ausstattung mit einer elektronischen Kontrolleinheit [ICU].



Classic Optionen:

S: Warnsignal in Ohrnähe



Z: Zweitanschluss für Rettungseinsätze



alphaCLICK die Hochdruck-Schnellkupplung ermöglicht einen sekundenschnellen Flaschenwechsel. Für Details siehe nächste Seite.



Fix

Der Lungenautomat ist fest mit dem Pressluftatmer verbunden – minimale Investitionskosten und keine Kupplung.



AE: Überdruck-Anschluss an Vollmasken mit Anschluss M 45 x 3



AS: Überdruck-Anschluss an Vollmasken mit MSA PS-MaXX Steckanschluss



Fix Optionen:

Z: Zweitanschluss für Rettungseinsätze



N: Normaldruck-Anschluss an Vollmasken mit Rundgewindeanschluss

Immer einsatzbereit

Vorkonfiguriert: AirGo compact

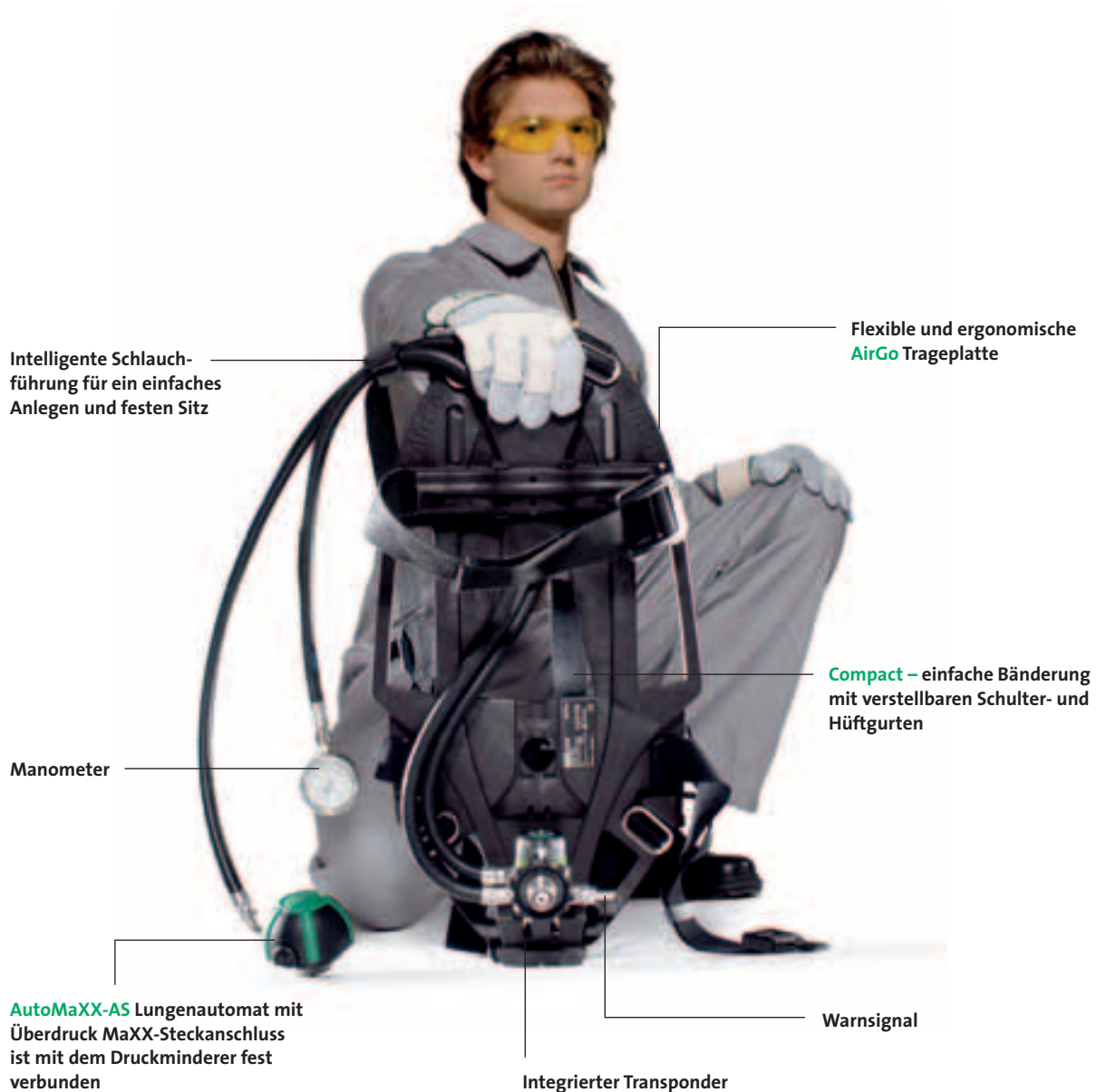
Regel Nr. 1: Erwarten Sie das Unerwartete. Der AirGo compact ist das ideale Notfallgerät. Auf Schiffen oder in Industrieanlagen, wo Pressluftatmer als Notfallgeräte vorgeschrieben sind, ist der AirGo compact die professionelle Lösung. Der Lungenautomat ist mit der Mitteldruckleitung fest verbunden. Aufgrund der einfachen Konstruktion ist er sehr wirtschaftlich, aber dennoch ein leistungsstarkes und zuverlässiges Atemschutzgerät. Die sicherheitsrelevanten Komponenten, Pneumatik und Trageplatte, sind die gleichen, die bei den

MSA AUER Premium-Pressluftatmern zum Einsatz kommen. AirGo compact ist daher auch für härteste Einsätze einschließlich Brandbekämpfung bestens geeignet.

Der Pressluftatmer AirGo compact ist zugelassen nach der EN 137:2006 Klasse 2.

Zur schnellen Bestellung des vorkonfigurierten PAs AirGo compact: 10086572

Wandbox Typ A, für einen einsatzbereiten AirGo compact mit einer Druckluft-Flasche, Bestellnummer: D4080801



Schneller Flaschenwechsel

alphaCLICK

Mit dem neuen, patentierten *alphaCLICK*-Anschluss hat das lästige Schrauben ein Ende. Die Flasche mit nur einem „click“ am Pressluftatmer einrasten und fertig. Mit *alphaCLICK* wechseln Sie Druckluft-Flaschen in einem Bruchteil der Zeit, die Sie bei Schraubanschlüssen benötigen – und das bei höherer Sicherheit.



[Sicher und schnell]

Um extreme Sicherheit und Zuverlässigkeit zu gewährleisten, wurden umfangreiche Vorkehrungen getroffen. Im Vergleich zum herkömmlichen Standardanschluss bietet *alphaCLICK* einzigartige Sicherheit:

Erstens kann *alphaCLICK* nicht entkoppelt werden, wenn das System unter Druck steht.

Zweitens erfolgt das Öffnen in zwei Schritten: Die Flasche kann nur abgenommen werden, wenn der Sicherungsring um 20 Grad gedreht und danach zurückgeschoben wurde.



[Vorteile auf einen Blick]

- Zehnfach schnellerer Flaschenwechsel als bei Systemen mit Schraubanschluss
- Passend für alle 200 bar oder 300 bar Standard-Ventilgewinde
- Sicherheitsentkopplung: Öffnen erfolgt in zwei Schritten
- Ausströmsicherung verhindert das stoßartige Austreten der Druckluft
- Passend für alle AirGo, AirMaXX und BD 96 Pressluftatmer

Eine weitere wichtige Sicherheitsfunktion des *alphaCLICK* ist die Ausströmsicherung. Wird versehentlich das Ventil einer nicht angeschlossenen Flasche geöffnet, verhindert sie das stoßartige Austreten der Druckluft. Die Flasche kann so nie mehr außer Kontrolle geraten. *alphaCLICK* besitzt darüber hinaus eine Schmutzblende, die die Komponenten sauber und funktionsfähig hält.

[Wirtschaftlichkeit]

Für bereits vorhandene Druckminderer und SingleLine Pneumatik sind verschiedene Nachrüstsätze erhältlich.

[Nachrüstung]

Das Beste am *alphaCLICK* ist, dass er an alle Standard-Ventilgewinde von 200 bar oder 300 bar Flaschen [EN 144-2] passt. Die schon vorhandenen Atemluftflaschen können nachgerüstet und damit weiterhin genutzt werden. *alpha* ist immer die erste Wahl, wenn es um Wirtschaftlichkeit geht.

[Füllleisten]

Vorhandene MSA AUER Füllleisten können mit *alphaCLICK* Kupplungen nachgerüstet werden. *alphaCLICK* Sets für 200 bar oder 300 bar enthalten Kupplung, Blindverschluss, Buchse und Verschluss.

Komplette Füllleisten für Kompressoren mit *alphaCLICK* Adaptern sind in verschiedenen Ausführungen auf Anfrage erhältlich.

[Prüfmanometer]

Mit Hilfe des *alphaCLICK* Prüfmanometers wird der Flaschendruck innerhalb von Sekunden geprüft.



Vor allem der Gerätewart wird das schnelle An- und Abkoppeln der Flaschen, auch an der Füllleiste, schätzen

Atemschutz- überwachung *alpha* „Personal Network“

alpha „Personal Network“ besteht aus verschiedenen Überwachungs- und Kommunikationsmodulen. Sie können unterschiedlich kombiniert werden, um ein breites Spektrum der Überwachung, Alarmierung und Datenübertragung abzudecken.

Im Mittelpunkt der elektronischen Atemschutzüberwachung steht das einzigartige Überwachungs- und Warngerät *alphaSCOUT*. Wegen der drahtlosen Verbindung kann *alphaSCOUT* mit verschiedenen Pressluftatmern eingesetzt werden. Deshalb brauchen auch nur für etwa 25% der vorhandenen Pressluftatmer *alphaSCOUT*'s vorgehalten werden.

alphaSCOUT empfängt die Druckluftdaten von einem Sender [*alphaMITTER*], der auf der Pressluftatmer-Trageplatte montiert ist, und berechnet die verbleibende Einsatzzeit. *alphaSCOUT* kann bezüglich Geräteträger, Trupp- oder Wachzugehörigkeit mit Hilfe des *alphaTAGs* einfach personalisiert werden. Über den *alphaTAG* können auch Sonderfunktionen aktiviert werden, z. B. Repeater-, Alarmgeber-, Begleiter- und Tiefschlaf-Modus.



alphaHUD in Ultra Elite



alphaBASE mit einem Standard-PC



xplore TABLET PC mit *alphaBASE* Akku



alphaMITTER Kurzstreckenfunk-Sender

[Telemetrische Atemschutzüberwachung]

Durch die Ausrüstung des *alphaSCOUTs* mit dem Telemetriemodul wird das System auf eine telemetrische Einsatzüberwachung erweitert. Über ein weit reichendes Funksignal ist *alphaSCOUT* stets mit der Basisstation *alphaBASE* in der Einsatzzentrale verbunden. Die Telemetrie-Software läuft ganz ohne Bedienung, alle Ereignisse werden automatisch aufgezeichnet und aufbereitet. Die Einsatzleitung kann so die Daten aller Einsatzkräfte vor Ort in Echtzeit überwachen und bei Bedarf einen Evakuierungsalarm auslösen.

[Basisstation]

alphaBASE ist der Standard-Funkempfänger der in Verbindung mit einem handelsüblichen PC eingesetzt wird. Durch die externe Antenne mit Magnetfuß ist beispielsweise eine Festinstallation im Fahrzeug ein idealer Arbeitsort. Eine akkubetriebene Version [*alphaBASE* Akku] kann am *xplore* TABLET PC angebracht werden und bietet somit volle Bewegungsfreiheit.

[Heads-up-Display]

Das Heads-up-Display *alphaHUD* in Ihrer Vollmaske Ultra Elite ist ein Anzeigesystem für den Pressluftatmer-Status. Die LED-Anzeige informiert über Ihren Flaschendruck und Alarme im direkten Blickfeld, ohne zu irritieren. Sie haben beide Hände für Ihre Arbeit und Notfalleinsätze frei. Das drahtlose *alphaHUD* kann einfach in Ihrer Ultra Elite Vollmaske angebracht werden.

Für weitergehende Informationen fordern Sie bitte die Broschüre *alpha* Personal Network an.

Lungenautomaten

AutoMaXX®

Robuste Konstruktion für widrigste Umstände kombiniert mit feinfühligster Reaktion auf die Atmung des Geräteträgers: der AutoMaXX definiert den Stand der Technik bei Lungenautomaten. Zusätzlich sorgt die praktisch wartungsfreie Ventilbaugruppe für niedrige Betriebskosten. Die halbkugelförmige Gehäuseform vom AutoMaXX verhindert unbeabsichtigtes Hängenbleiben. Zusätzlich bietet sie guten Schutz gegen Stöße und Schläge.

[Einfache Anwendung]

In Notsituationen müssen Sie sich auf Ihre Aufgabe konzentrieren, nicht auf Ihre Atmung. Die drehbar gelagerten Anschlüsse zu Maske und Mitteldruckleitung bieten maximale Bewegungsfreiheit und Komfort.

[Einfache Wartung]

Mit wenigen Handgriffen ist die Schutzkappe des AutoMaXX abgenommen und die Membran überprüft. Ein Nachschmieren der Ventilbaugruppe ist nicht erforderlich. Außer zur Grundüberholung ist zu keinem Zeitpunkt nennenswerte Wartung nötig.

[Optionen]

Der AutoMaXX ist in den folgenden Versionen erhältlich:

- N:** Normaldruck mit Standard-Rundgewinde,
- AE:** Überdruck mit Gewinde M 45 x 3,
- AS:** Überdruck mit Steckanschluss MaXX,
- AS-C:** Kombination des AE und des AS.

Außerdem stehen Ihnen die folgenden Optionen zur Verfügung:

- G:** Mitteldruckleitung aus Gummi für industrielle Anwendungen,
- B:** Bypass-Ventil für einstellbaren, konstanten Luftstrom,
- Short:** kürzere Mitteldruckleitung [empfohlen bei Kombination mit SL Pneumatik].



AutoMaXX-N



AutoMaXX-AE



AutoMaXX-AS



AutoMaXX-AS-C



AutoMaXX-AS-B

LA 96

Die Lungenautomaten der LA 96 Serie zeichnen sich durch geringes Gewicht und kleine Bauform aus. Die servogesteuerte Luftzuführung und die drehbar gelagerte, extrem flexible Mitteldruckleitung sorgen für höchste Sicherheit und Komfort.

[Optionen]

Der LA 96 steht in folgenden Versionen zur Verfügung:

- N:** Normaldruck mit Standard-Rundgewinde,
- AE:** Überdruck mit Gewinde M 45 x 3,
- AS:** Steckanschluss.

Darüber hinaus sind noch folgende Lungenautomaten verfügbar:

- LA 88:** mit Mitteldruckleitung aus Gummi für industrielle Anwendungen,
- LA 83:** mit robustem Metallgehäuse,
- Short:** kürzere Mitteldruckleitung [empfohlen bei Kombination mit SL Pneumatik].



LA 96-N



LA 96-AE



LA 96-AS

Masken

Ultra Elite

Die Ultra Elite Vollmaske wurde mit Blick auf die Zukunft entwickelt. Durch ergonomisches Design, modernste Technologie und sorgfältige Details ist sie die perfekte Ergänzung zur neuen *alpha*-Serie. Mehr als 40 Versionen stehen zur Auswahl, um alle Anwendungen abzudecken. Dabei werden zwei Größen und zwei Maskenkörper [Silikon und Gummi] angeboten. Verschiedene Ausführungen der Bänderung: Gummi, Silikon und Nomex [EZ: easy-don] stehen zur Verfügung. Die Polycarbonat-Sichtscheibe ist mit Silikat beschichtet. Die ergonomische Ultra Elite hebt sich durch ihr verzerrungsfreies Blickfeld, den beispielhaften Tragekomfort und die exzellente Sprachübertragung ab. Für weitere Informationen steht Ihnen unser Prospekt ID 05-418.2 zur Verfügung.



Ultra Elite-PS-MaXX-Silikon mit AutoMaXX-AS



Ultra Elite-PS-MaXX mit AutoMaXX-AS

3S

Mit über 5 Millionen verkauften Stück ist die 3S weltweit die erfolgreichste Vollmaske. Der hohe Komfort und die enorme Zuverlässigkeit machen die 3S zu einem Partner, auf den Sie sich verlassen können. Die 3S steht in über 50 Versionen für praktisch alle Anwendungen zur Verfügung. Für detaillierte Informationen fragen Sie bitte nach unserem Prospekt ID 05-405.2.



3S-PS-MaXX mit AutoMaXX-AS



3S-PS-MaXX mit AutoMaXX-AS

Zubehör

Druckluft-Flaschen

MSA AUER bietet Druckluft-Flaschen aus Stahl sowie in Composite Bauweise an. Die Stahlflaschen stehen sowohl in den Größen 4 Liter/200 bar als auch 6 Liter/300 bar zur Verfügung. Flaschen aus Composite sind 50% leichter als herkömmliche Stahlkonstruktionen. Sie stehen in den Größen 6, 6,8 oder 6,9 Liter mit einem maximalen Druck von 300 bar zur Verfügung.



Transportkoffer

Der robuste und leichte Tragekoffer kann Ihren Pressluftatmer, bis zu zwei Flaschen, einen Lungenautomaten und eine Maske aufnehmen. Er ist zum sicheren Transport Ihrer Atemschutzausrüstung zur Wartung oder für auswärtige Spezialeinsätze optimal geeignet. Zwei stabile Räder und praktische Handgriffe machen den Transport über große Entfernungen problemlos.

Merkmale:

- Rollen für komfortablen Transport
- Passend für jeden PA mit bis zu zwei Flaschen
- Aussparungen sorgen für klapperfreie Lagerung
- Rollen für bestmögliche Bewegungsfreiheit
- Robuster Koffer



RespiHood

Die RespiHood Rettungshaube wurde speziell zur Rettung von Personen aus gefährlichen Umgebungen entwickelt. Die Einsatzkraft schließt die Rettungshaube an den Zweitanschluss seines Pressluftatmers an und setzt sie der zu rettenden Person auf. Anschließend wird die Nackenkordel leicht angezogen. Bei einem Mitteldruck von 7 bar strömen etwa 50 l/min Atemluft in die Haube. RespiHood wird zusammengefasst und in einer spritzwassergeschützten Tasche aufbewahrt.



Die große, beschlagfreie Sichtscheibe der RespiHood bietet ein breites Sichtfeld und hilft somit Panik zu verhindern.

Individuelle Konfiguration & Service

Pressluftatmer Konfiguration

Mit dem interaktivem Konfigurator stellen Sie sich den Pressluftatmer nach Ihren Anforderungen selbst zusammen. Der Konfigurator ermöglicht es Ihnen, zwischen den verschiedenen Optionen zu vergleichen und entsprechend Ihrer Bedürfnisse auszuwählen. Eine 3D Visualisierung erleichtert Ihnen die Auswahl. Zum Schluss können Sie sich ein Angebot zu Ihrem individuellen Pressluftatmer schicken lassen.

Den 3D Konfigurator finden Sie auf der CD-ROM oder online unter www.msa-scba.com



Service

Neben dem hochmodernen Pressluftatmersystem bietet MSA AUER auch hochwertigen kundenspezifischen Service und Support an. MSA AUER berät Sie gern bei der Bestimmung Ihrer Anforderungen und der Auswahl der optimalen Pressluftatmer-Konfiguration. So können Sie immer sicher sein, dass der für Sie konfigurierte Pressluftatmer das beste Preis-/Leistungsverhältnis aufweist.

Alle Pressluftatmer-Komponenten sind wartungsfreundlich. Wenn Sie die vorgeschriebenen Wartungsarbeiten bzw. Reparaturen vom professionellen MSA Service durchführen lassen wollen, so setzen Sie sich bitte mit der nächsten MSA AUER Niederlassung in Verbindung.

MSA
Service

Keine CD-ROM enthalten?

Dann kontaktieren Sie uns bitte,
siehe Rückseite.

3D
Konfigurator

MSA in Europe

[www.msa-europe.com]

Northern Europe

Regional Head Office

Netherlands

MSA Nederland

Kernweg 20, 1627 LH Hoorn
Phone +31 [229] 25 03 03
Telefax +31 [229] 21 13 40
E-Mail info@msaned.nl

Belgium

MSA Belgium

Duwijkstraat 17, 2500 Lier
Phone +32 [3] 491 91 50
Telefax +32 [3] 491 91 51
E-Mail msabelgium@msa.be

Great Britain

MSA Britain

East Shawhead
Coatbridge ML5 4TD
Scotland
Phone +44 [12 36] 42 49 66
Telefax +44 [12 36] 44 08 81
E-Mail info@msabritain.co.uk

Norway

MSA NORDIC

Florasvingen 6
1890 Rakkestad
Phone [+47] 47 85 47 43
Telefax [+47] 69 22 11 08
E-Mail info@msanordic.se

Sweden

MSA NORDIC

Kopparbergsgatan 29
214 44 Malmö
Phone +46 [40] 699 07 70
Telefax +46 [40] 699 07 77
E-Mail info@msanordic.se

MSA SORDIN

Rörläggavägen 8
331 53 Värnamo
Phone +46 [370] 69 35 50
Telefax +46 [370] 69 35 55
E-Mail info@sordin.se

Southern Europe

Regional Head Office

Italy

MSA Italiana

Via Po 13/17
20089 Rozzano [MI]
Phone +39 [02] 89 217-1
Telefax +39 [02] 8 25 92 28
E-Mail info-italy@msa-europe.com

Spain

MSA Española

Narcís Monturiol, 7
Pol. Ind. del Sudoeste
08960 Sant-Just Desvern
[Barcelona]
Phone +34 [93] 372 51 62
Telefax +34 [93] 372 66 57
E-Mail info@msa.es

France

MSA GALLET

Zone Industrielle Sud
01400 Châtillon sur Chalaronne
Phone +33 [474] 55 01 55
Telefax +33 [474] 55 47 99
E-Mail message@msa-gallet.fr

Eastern Europe

Regional Head Office

Poland

MSA AUER Polska

ul. Wschodnia 5A
05-090 Raszyn
Phone +48 [22] 711-50 33
Telefax +48 [22] 711-50 19
E-Mail biuro@msa-auer.com.pl

Czech Republic

MSA AUER Czech

Branicka 171/1878
14000 Praha 4
Phone +420 [2] 41 440 537
Telefax +420 [2] 41 440 537
E-Mail infoPraha@msa-auer.cz

Germany

MSA AUER

Thiemannstrasse 1
12059 Berlin
Phone +49 [30] 68 86-25 99
Telefax +49 [30] 68 86-15 77
E-Mail mee@auer.de

Hungary

MSA AUER Hungary

Francia út 10
1143 Budapest
Phone +36 [1] 251-34 88
Telefax +36 [1] 251-46 51
E-Mail info@msa-auer.hu

Russia

MSA AUER Moscow

Leninsky Prospekt 2
Office 14
119 049 Moscow
Phone +7 [495] 239-15 72
Telefax +7 [495] 239-10 39
E-Mail msa-moscow@auer.de

Central Europe

Regional Head Office

Germany

MSA AUER

Thiemannstrasse 1
12059 Berlin
Phone +49 [30] 68 86-0
Telefax +49 [30] 68 86-15 17
E-Mail info@auer.de

Austria

MSA AUER Austria

Kaplanstrasse 8
3430 Tulln
Phone +43 [22 72] 63 360
Telefax +43 [22 72] 63 360-20
E-Mail msa-austria@auer.de

Switzerland

MSA AUER Schweiz

Unterdorfstrasse 21
8602 Wangen
Phone +41 [43] 255 89 00
Telefax +41 [43] 255 99 90
E-Mail msa-schweiz@auer.de

European Head Office & International Sales

[Africa, Asia, Australia, Latin America, Middle East]

MSA EUROPE

Thiemannstrasse 1
12059 Berlin
Phone +49 [30] 68 86-555
Telefax +49 [30] 68 86-15 17
E-Mail contact@msa-europe.com

Ihr direkter Kontakt

┌

┌ MSA AUER GmbH, Berlin
Kunden-Telefon
0800-MSA AUER
672 2837

Fax [0 30] 68 86-15 17
E-Mail info@auer.de

Verkaufsregion Nord/West,
Bottrop
Tel. [0 20 41] 709 58 11
Fax [0 20 41] 709 58 20

Verkaufsregion Süd/Ost,
München
Tel. [0 89] 72 63 00-0

┌ Fax [0 89] 1 41 38 70

Österreich
MSA AUER Austria, Tulln
Tel. +43 [22 72] 63 360
Fax +43 [22 72] 63 360-20
E-Mail msa-austria@auer.de

Schweiz
MSA AUER Schweiz, Wangen
Tel. +41 [43] 255 89 00
Fax +41 [43] 255 99 90
E-Mail msa-schweiz@auer.de

www.msa-auer.de
www.msa-europe.com

MSA AUER