

Ramiona dźwigni, forma A

Opis artykułu/ilustracje produktu



Opis

Materiał:

Gałki z tworzywa termoutwardzalnego PF 31.

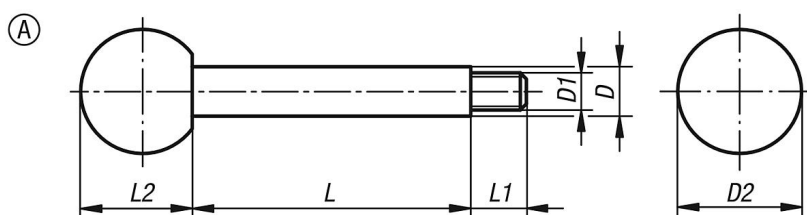
Ramię ze stali 1.0718 lub stali nierdzewnej 1.4305.

Wersja:

Duroplast czarny, wypolerowany na wysoki połysk.

Stal oksydowana lub stal nierdzewna niepowlekana.

Rysunki



Przegląd artykułów

Nr Zamówienia	Materiał korpusu	Forma	D	D1	D2	L	L1	L2
K0179.208X35	Stal	A	8	M6	20	35	9	18
K0179.208X50	Stal	A	8	M6	20	50	9	18
K0179.208X65	Stal	A	8	M6	20	65	9	18
K0179.210X50	Stal	A	10	M8	25	50	13	23
K0179.210X65	Stal	A	10	M8	25	65	13	23
K0179.210X80	Stal	A	10	M8	25	80	13	23
K0179.210X100	Stal	A	10	M8	25	100	13	23
K0179.212X65	Stal	A	12	M10	32	65	15	29
K0179.212X80	Stal	A	12	M10	32	80	15	29
K0179.212X100	Stal	A	12	M10	32	100	15	29
K0179.212X125	Stal	A	12	M10	32	125	15	29
K0179.214X80	Stal	A	14	M12	36	80	16	33
K0179.214X100	Stal	A	14	M12	36	100	16	33
K0179.214X125	Stal	A	14	M12	36	125	16	33
K0179.214X160	Stal	A	14	M12	36	160	16	33
K0179.1208X35	Stal nierdzewna	A	8	M6	20	35	9	18
K0179.1208X50	Stal nierdzewna	A	8	M6	20	50	9	18
K0179.1208X65	Stal nierdzewna	A	8	M6	20	65	9	18
K0179.1210X50	Stal nierdzewna	A	10	M8	25	50	13	23
K0179.1210X65	Stal nierdzewna	A	10	M8	25	65	13	23
K0179.1210X80	Stal nierdzewna	A	10	M8	25	80	13	23
K0179.1210X100	Stal nierdzewna	A	10	M8	25	100	13	23
K0179.1212X65	Stal nierdzewna	A	12	M10	32	65	15	29
K0179.1212X80	Stal nierdzewna	A	12	M10	32	80	15	29
K0179.1212X100	Stal nierdzewna	A	12	M10	32	100	15	29
K0179.1212X125	Stal nierdzewna	A	12	M10	32	125	15	29
K0179.1214X80	Stal nierdzewna	A	14	M12	36	80	16	33
K0179.1214X100	Stal nierdzewna	A	14	M12	36	100	16	33
K0179.1214X125	Stal nierdzewna	A	14	M12	36	125	16	33
K0179.1214X160	Stal nierdzewna	A	14	M12	36	160	16	33

