

Pendelauflagen, Neigungswinkel 14° und 20°, Form C, Kugel abgeflacht, plan

Artikelbeschreibung/Produktabbildungen



Beschreibung

Werkstoff:

Körper Stahl. Kugel rost- und säurebeständiger Stahl.

Ausführung:

Körper brüniert, Kugel blank.

Hinweis:

Die Pendelauflagen werden zum Stützen und Spannen von unbearbeiteten und bearbeiteten Werkstücken verwendet. Darüber hinaus dienen sie als Anschläge, Auflagen und Druckstücke im Vorrichtung- und Werkzeugbau.

Patent angemeldet.

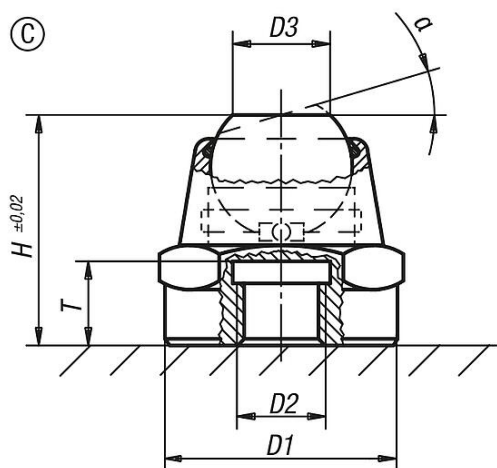
In das Gewinde D2 können Gewindestifte oder Stiftschrauben eingedreht und verklebt werden. So erhält man auf einfache Art eine Pendelauflage mit Außengewinde.

Kugel gegen Verdrehen gesichert.

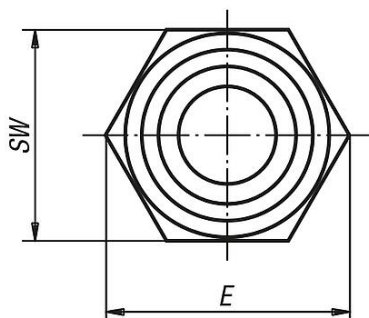
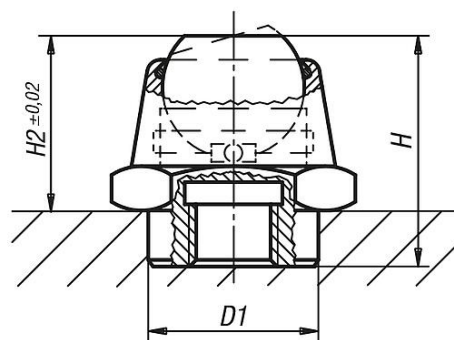
Vorteile:

- Die Pendelauflage ist schwenkbar.
- Aufnahme großer Belastungskräfte.
- Der eingebaute O-Ring hält Schmutz und Fremtteilchen zurück. Somit ist eine sichere Funktion gewährleistet.

Zeichnungen



K0283.1061
K0283.1101
K0283.1161



Pendelauflagen, Neigungswinkel 14° und 20°, Form C, Kugel abgeflacht, plan

Artikelübersicht

Bestellnummer	Form	α	D1	D2	D3	H	H2	T	E	SW	Kugel-Ø	Belastbarkeit max. kN (nur bei statischer Belastung)
K0283.1061	C	14°	12	M6	7	17,5	12,5	6	19,6	17	10	14
K0283.106	C	14°	16	M6	7	17,5	-	6	19,6	17	10	14
K0283.108	C	20°	22	M8	11	26	-	9	27,7	24	16	34
K0283.1101	C	20°	18	M10	11	26	20	9	27,7	24	16	34
K0283.110	C	20°	22	M10	11	26	-	9	27,7	24	16	34
K0283.112	C	20°	22	M12	11	26	-	9	27,7	24	16	34
K0283.1161	C	20°	26	M16	18	40	30	15	41,6	36	25	90
K0283.116	C	20°	34	M16	18	40	-	15	41,6	36	25	90
K0283.120	C	20°	34	M20	18	40	-	15	41,6	36	25	90