



Plastifieuse iLam Touch 2 Turbo A3

Appareil à grand rendement entièrement automatique avec une technologie de capteurs extraordinaire - des résultats parfaits sans réglages compliqués !

- largeur de plastification: 320 mm
- épaisseur de plastification max.: 0,6 mm
- corps en plastique ABS
- 6 rouleaux, pas besoin de bac, déclenchement par vitesse
- 4 rouleaux chauffés de l'extérieur
- peut faire des photos
- système Easy Feed: plateaux de rangement brevetés, pliable pour des résultats de plastification uniformes
- faible consommation d'énergie - avec un arrêt automatique après 30 minutes
- fonction retour automatique - empêche les bourrages de films s'ils sont mal insérés
- la livraison inclut un set de démarrage de films de plastification (5 films)
- dimensions: (L)400 x (P)482 x (H)125 mm
- dimensions avec le bac de rangement: (L)401 x (P)526 x (H)143 mm
- avec prise à contact de sécurité - pour nos clients Suisse, l'article est en plus livré avec un adaptateur fixe

Indications: conseillé pour l'utilisation avec les films LEITZ UDT

Exemples d'utilisation:

- check-lists
- panneaux de signalisation
- matériaux publicitaires et présentations de vente
- instructions de travail
- dessins techniques
- répertoires téléphoniques
- cartes de visite
- confectionner des calendriers essuyables

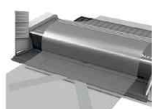


Plastifieuse iLam Touch 2 Turbo A3, fermé

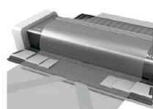


Plastifieuse iLam Touch 2 Turbo A3, avec des plateaux de rangement dépliés

Patentiertes Easy Feed System*



Offene Folie auflegen



Klappen schließen



Mithilfe der Führungsschiene das Dokument einlegen



Jetzt laminieren für ein perfektes Ergebnis

Produit	Temps de chauffage	Vitesse	Épaisseur du film	Format	Couleur	Connexion	Numéro de fabricant	Code
Plastifieuse iLam Touch 2 Turbo A3	1 minute	1.500 mm / min. 1.500 mm / min.	500 microns (2 x 250) 500 microns (2 x 250)	A3 A3	blanc / anthracite blanc / anthracite	fiche CH fiche de sécurité	7520-20-00 7520-00-00	80752020 80752000