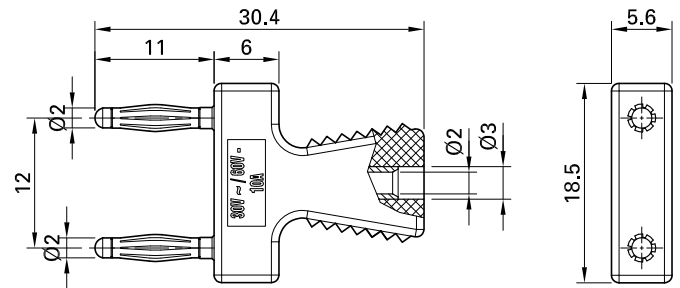
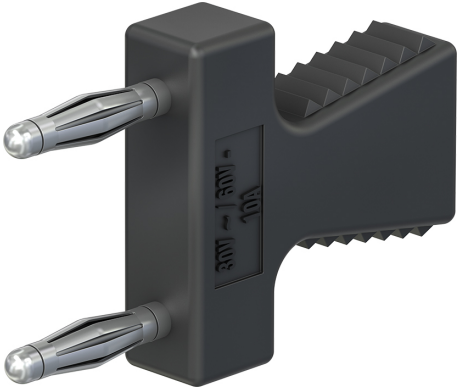


KS2-12L/N



Artikelnummer 63.9355-*

Isoliert, Ø 2 mm, mit starrer Ø 2 mm-Buchse im Isoliergriff.

Technische Daten	
Durchmesser Stecksystem	2 mm
Bemessungsdaten	30 V, 10 A / 60 V, 10 A
Oberfläche Kontaktteil	Ni
Grundmaterial Kontaktteil	CuZn
Standardfarbe(n) *	21 22 23 24 25
Optionale Farbe(n)	28 29
Steckweite	12 mm
Passend für	BL2-12/20/A
Messzubehör nach	IEC EN 61010-031