

# Impulszähler, elektronisch

LED-Impulszähler

Addierend (DC)

Codix 520



Der Codix 520 ist ein spannungsversorgter einfacher Impulszähler für schnelle und langsame Zählimpulse, mit 6-stelliger LED-Anzeige für NPN / PNP Eingangssignale.



<b>DC</b> 10 ... 30V	<b>000000</b> DIN 48 x 24	<b>-20° + 65°</b>	<b>IP65</b>	<b>KL</b>	<b>Handschuh</b>	<b>PNP/NPN</b>	<b>max.</b> 60 kHz
Spannungsversorgung	Frontplattengröße	Temperaturbereich	Hohe Schutzart	Klartextprogrammierung	Handschuhbedienung	Eingangsart	Impulszähler/Summierer

## Leistungsstark

- Schneller Zähleringang – Eingangsfrequenz von max. 60 kHz
- Robustes Gehäuse – IP65 geschützt
- Sehr helle LED-Anzeige, 8 mm hoch
- Einfacher Summen- und Mengenzähler
  - Einkanaliger Zähleringang und Rücksetzeingang
  - Programmierbar für positive (PNP) oder OV (NPN) schaltende Eingangsimpulse
  - Schneller Zähleringang mit einer Eingangsfrequenz von max. 60 kHz für mechanische Kontakte auf 30 Hz zu bedämpfen
- Kurze Anlaufzeit – erfasst nach Einschalten der Spannungsversorgung schon nach 16 ms eingehende Impulse => kein Impulsverlust bei gleichzeitigem Motorstart

## Bedienerfreundlich

- Große Tasten – auch mit Handschuhen zu bedienen
- Einfache und einheitliche Programmierung und Bedienung durch Klartextprogrammierung – Einstieg in die Programmierung auch während des Betriebs mit Sicherheitsabfrage
- Programmierbarer Dezimalpunkt, einstellbar von 0,0 bis 0,000
- Manuelle oder elektrische Rückstellung – Manipulationsicher durch verriegelbare Rückstellfunktion
- Alternativ zu den HTL Eingängen sind auch Geräte mit 4 ... 30 V DC Eingangspegel für den Einsatz als parallele Anzeige zur SPS verfügbar

## Bestellschlüssel

6.520 . 012 . 3 X 0  
a

**a** Schaltpegel der Eingänge  
0 = Standard (HTL) <sup>1)</sup>  
A = 4 ... 30 V DC

### Lieferumfang

- Zähler
- Spannbügel
- Dichtung
- Bedienungsanleitung mehrsprachig

- Frontrahmen f. Schraubbefestigung (T008181)  
56 x 40 mm, Einbauquerschnitt 50 x 25 mm
- Frontrahmen f. Spannbügelbefestigung (T008180)  
53 x 28 mm, Einbauquerschnitt 50 x 25 mm

1) Lagertypen

# Impulszähler, elektronisch

LED-Impulszähler	Addierend (DC)	Codix 520
<b>Zubehör</b>		Bestellnr.
<b>Adapter-Frontrahmen, 72 x 36 mm</b>	Für Ausschnitt 68 x 33 mm auf Ausschnitt 45 x 22,2 mm, für Zähler 48 x 24 mm, als Set	schwarz und silber-eloxiert <b>162704 Set</b>
<b>Adapter-Frontrahmen, 48 x 48 mm</b>	Für Ausschnitt 45 x 45 mm auf Ausschnitt 45 x 22,2 mm, mit Spannbügelbefestigung für Zähler 48 x 24 mm	schwarz <b>T008883</b>
<b>Adapter-Frontrahmen, 60 x 50 mm</b>	Für Ausschnitt 54 x 29 mm auf Ausschnitt 45 x 22,2 mm, mit Schraubbefestigung und Dichtung für Zähler 48 x 24 mm	schwarz <b>N003001</b>
<b>Klarsichtdeckel, verriegelbar, IP65</b>	Für Ausschnitt 54 x 29 mm, mit Schraubbefestigung auf Frontrahmen F1B oder Adapter-Frontrahmen N003001, für Zähler mit Ausschnitt 50 x 25 mm oder 45 x 22,2 mm	<b>N003002</b>
<b>Dichtungskappe Typ K1, IP65</b>	Passend für Frontplatte 60 x 50 mm mit Schraubbefestigung für elektromechanische Zähler und über Adapter-Frontrahmen N003001, für Zähler 48 x 24 mm	<b>G008301</b>
<b>Aufbauahmen mit Ausschnitt 50 x 25 mm</b> über separaten Adapter auch 45 x 22,2 mm	Für Schnappmontage auf 35 mm Hut-Schiene nach DIN, für Zähler 53 x 28 mm und über separaten Adapter (T008180) für Zähler 48 x 24 mm	chromatiert <b>G300004</b>

Passende Dichtungen sowie weiteres Zubehör finden Sie im Kapitel Zubehör oder im Bereich Zubehör unter: [www.kuebler.com/zubehoer](http://www.kuebler.com/zubehoer).

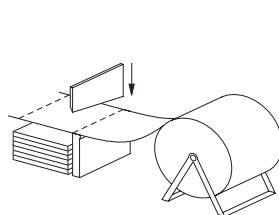
Allgemeine technische Daten	
<b>Anzeige</b>	6-stellige, rote 7-Segment LED-Anzeige; 8 mm hoch
<b>Datensicherung</b>	EEPROM
<b>Betriebstemperatur</b>	10 ... 26 V DC -20°C ... +65°C > 26 ... 30 V DC -20°C ... +55°C (nicht betauend)
<b>Lagertemperatur</b>	-25°C ... +70°C
Elektrische Kennwerte	
<b>Spannungsversorgung</b>	10 ... 30 V DC, mit integriertem Verpolungsschutz
<b>Stromaufnahme</b>	max. 45 mA
<b>EMV</b>	Störaussendung EN 55011 Klasse B Störfestigkeit EN 61000-6-2

Mechanische Daten	
<b>Gehäuse</b>	Schalttafelgehäuse 48x24 mm nach DIN 43 700; RAL 7021, dunkelgrau
<b>Schutzart</b>	IP65 (frontseitig)
<b>Gewicht</b>	ca. 50 g

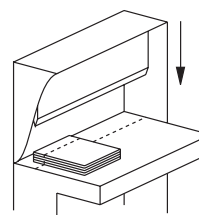
Eingänge	
<b>Polarität der Eingänge</b>	programmierbar, NPN oder PNP für alle Eingänge
<b>Eingangswiderstand</b>	ca. 5 kΩ
<b>Zählfrequenz</b>	max. 60 kHz, auf 30 Hz bedämpfbar
<b>Mindestimpulsdauer des Rücksetzeingangs</b>	5 ms
<b>Schaltpegel der Eingänge (HTL)</b>	LOW 0 ... 0,2 x U <sub>B</sub> [V DC] HIGH 0,6 x U <sub>B</sub> ... 30 V DC
<b>Schaltpegel der Eingänge bei 4 ... 30 V DC</b>	LOW 0 ... 2 V DC HIGH 4 ... 30 V DC

## Anwendungen für Impulszähler / Summierer

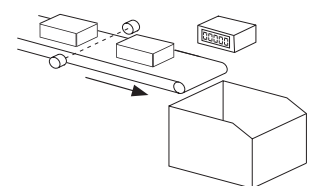
- Einfache Zählaufgaben wie Mengen- und Stückzahlzählungen
- Zubehör, OEM Ausrüstung oder Nachrüstung an Produktionsmaschinen
- Stückzahlerfassung an Stanzen, Pressen, Extruder, Holzbearbeitungsmaschinen, Bohrmaschinen, Bestückungsautomaten, Schneidemaschinen, Sonderfahrzeuge, usw.



Stückzahlerfassung



Anzahl der Schnitte

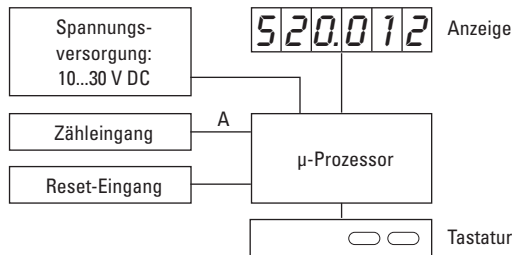


Stückzahl auf Band

# Impulszähler, elektronisch

## LED-Impulszähler      Addierend (DC)      Codix 520

### Blockschaltbild

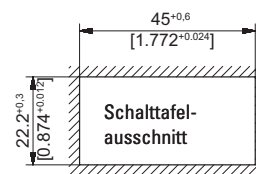
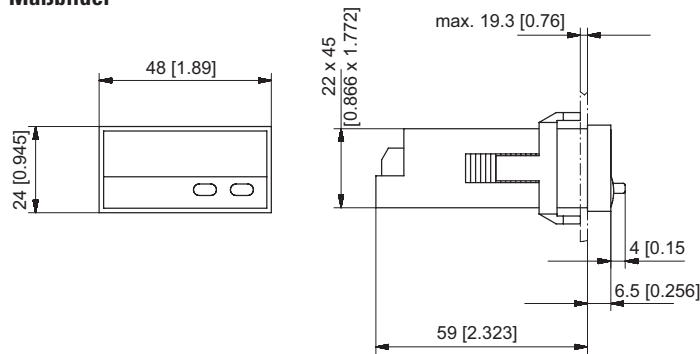


### Anschlussbelegung

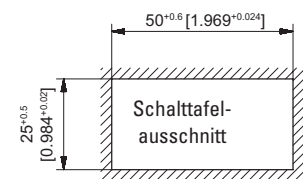
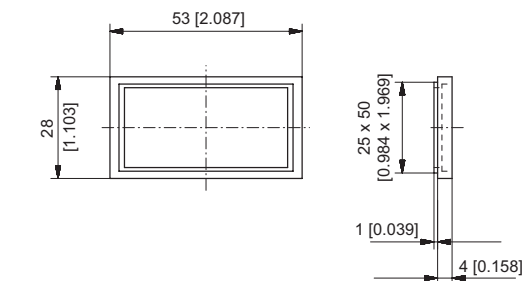


PIN	ohne Optokoppler
1	10 ... 30 V DC
2	0 V GND
3	INP
4	-
5	Reset

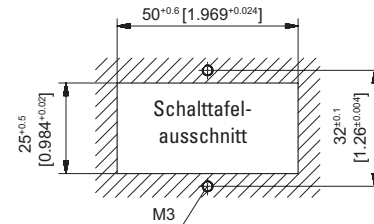
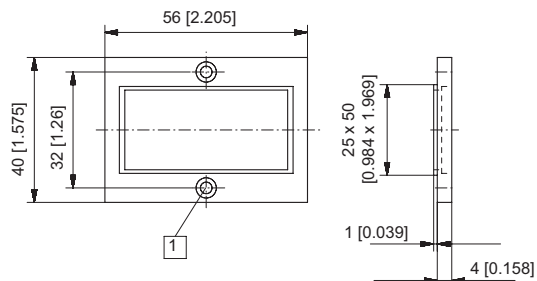
### Maßbilder



### Frontrahmen für Spannbügelbefestigung (im Lieferumfang enthalten)



### Frontrahmen für Schraubbefestigung (im Lieferumfang enthalten)



1 Senkung Af3, DIN 74