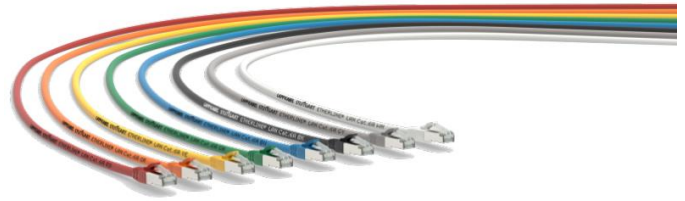


24441316	DATENBLATT	
Gültig ab: 30.03.2021	ETHERLINE® LAN Cat.6_A Patchkabel	

Beschreibung

- Patchkabel Cat.6_A, geschirmt, div. Farben
- Geeignet für Office-Bereich und Schaltschrankanwendungen
- Gerader RJ45-Stecker auf gerader RJ45-Stecker



Allgemeine Kennwerte

Anschlussart, Steckverbinder	RJ45-Stecker
Polzahl	8
Umgebungstemperatur	-20 bis +60 °C (-4°F bis 140°F) (Lagerung) 0 bis +50 °C (32°F bis 122°F) (Installation) -20 bis +60 °C (-4°F bis 140°F) (Betrieb)
Schutzart	IP 20
Schirmung	Geschirmt, S/FTP
Kennzeichnung Kabellänge (auf Steckverbinder)	Vorhanden
Farbcodierung (Anschluss)	TIA/EIA-568-B
Konformitäten	RoHS konform REACH konform LABS frei

(*L) [m] ↓	(*F) = BK	(*F) = BU	(*F) = GN	(*F) = GY	(*F) = OR	(*F) = RD	(*F) = WH	(*F) = YE
0,25	24441316	24441331	24441346	24441361	24441376	24441391	24441406	24441421
0,5	24441317	24441332	24441347	24441362	24441377	24441392	24441407	24441422
1,0	24441318	24441333	24441348	24441363	24441378	24441393	24441408	24441423
1,5	24441319	24441334	24441349	24441364	24441379	24441394	24441409	24441424
2,0	24441320	24441335	24441350	24441365	24441380	24441395	24441410	24441425
3,0	24441321	24441336	24441351	24441366	24441381	24441396	24441411	24441426
5,0	24441322	24441337	24441352	24441367	24441382	24441397	24441412	24441427
7,5	24441323	24441338	24441353	24441368	24441383	24441398	24441413	24441428
10,0	24441324	24441339	24441354	24441369	24441384	24441399	24441414	24441429
15,0	24441325	24441340	24441355	24441370	24441385	24441400	24441415	24441430
20,0	24441326	24441341	24441356	24441371	24441386	24441401	24441416	24441431
25,0	24441327	24441342	24441357	24441372	24441387	24441402	24441417	24441432
30,0	24441328	24441343	24441358	24441373	24441388	24441403	24441418	24441433

Zugehörige Bezeichnung

ETHERLINE® LAN Cat.6_A *L (= Kabellänge) *F (= Patchkabel-Farbe)

Ergänzender Hinweis

Datenblatt auch für abweichende Längen gültig.

Ersteller: FELI/PDP Freigegeben: IVSE1/PDP	Dokument: DB24441316DE Version: 05	Seite 1 von 3
---	---------------------------------------	---------------

24441316	DATENBLATT	
Gültig ab: 30.03.2021	ETHERLINE® LAN Cat.6_A Patchkabel	

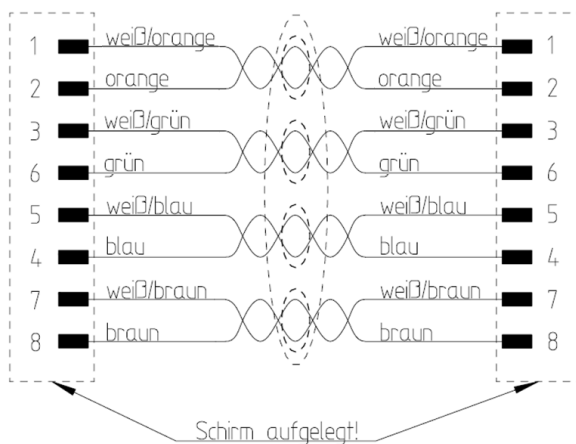
Elektrische Eigenschaften

Bemessungsspannung (max.)	50 V AC / 60 V DC 56,5 V DC (UL)
Bemessungsstrom	1 A
Verschmutzungsgrad	1
Spannungsfestigkeit (max.)	500 V AC (5min) 500 V AC (1min) (UL)

Übertragungstechnische Eigenschaften

Kategorie (ISO 11801)	6 _A
-----------------------	----------------

Anschlussbelegung



Mechanische Eigenschaften

RJ45-Stecker

Brennbarkeitsklasse nach UL 94	PC, PVC → V0
Kontakt, Material	Messing, vergoldet
Gehäuse & Insert, Material	PC, transparent
Knickschutz, Material	PVC, in Mantelfarbe

Leitung

Kabelaufbau	4x2xAWG26/7
Aderisolation	geschäumtes PE, ca. 1,03 mm Außen-Ø
Kabelaußendurchmesser	ca. 6,2 mm
Biegeradius	49,6mm (min.)
Außenmantel	LSZH
Flammwidrigkeit	nach IEC 60332-1-2
Rauchdichte	nach IEC 61034-2
Halogenfreiheit	nach IEC 60754-1/-2

Standard

Produktnorm, RJ45-Steckverbinder	IEC 60603-7-51
Universelle Gebäudeverkabelung – Allgemeine Anforderungen	ISO/IEC 11801

Ersteller: FELI/PDP Freigegeben: IVSE1/PDP	Dokument: DB24441316DE Version: 05	Seite 2 von 3
---	---------------------------------------	---------------

24441316	DATENBLATT	
Gültig ab: 30.03.2021	ETHERLINE® LAN Cat.6_A Patchkabel	

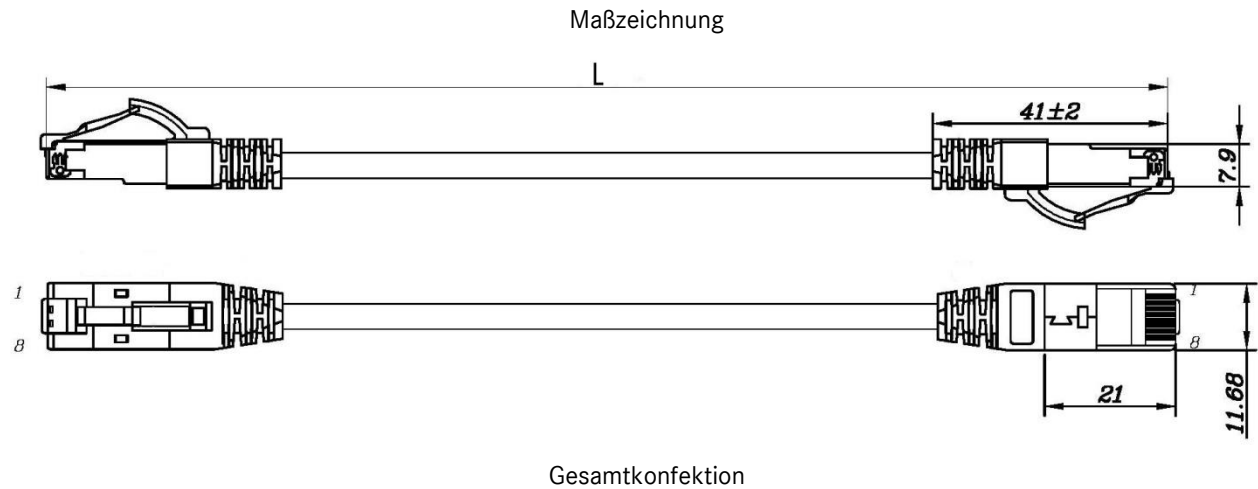
Zulassungen

UL gelistet, E-File

DUXR.E353543

DUXR7.E353543

Technische Zeichnungen



Anwendungsgebiete

Office-Bereich (Tertiärebene), Strukturierte Gebäudeverkabelung, Schaltschrankanwendungen in kontrollierter Umgebung

Hinweis

Die Fotografien sind nicht maßstäblich und keine detailgetreuen Abbildungen der jeweiligen Produkte.

Ersteller: FELI/PDP Freigegeben: IVSE1/PDP	Dokument: DB24441316DE Version: 05	Seite 3 von 3
---	---------------------------------------	---------------