

Uchwyty rurowe

Opis artykułu/ilustracje produktu

19"



Opis

Materiał:

Poprzeczka uchwytu – aluminium EN AW-6060.
Wsporniki – poliamid wzmocniony granulatem szklanym.
Tulejka gwintowana – mosiądz.

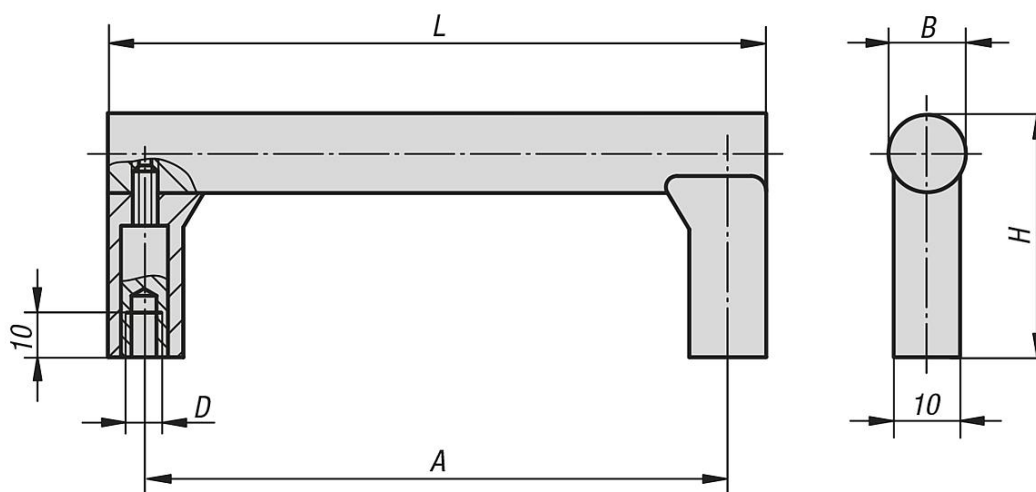
Wersja:

Poprzeczka uchwytu gładko szlifowana i anodowana na kolor naturalny lub czarny.
Wsporniki w kolorze aluminium lub czarne.

Wskazówka:

Poprzeczka uchwytu jest ześrubowana na stałe ze wspornikami.

Rysunki



Przegląd artykułów

Uchwyty rurowe

Nr Zamówienia	Kolor korpusu	Kolor komponentów	A	B	D	H	L	Nośność N
K0236.1055041	anodowany w kolorze naturalnym	w kolorze aluminium	55	12	M4	37	67	300
K0236.1088041	anodowany w kolorze naturalnym	w kolorze aluminium	88	12	M4	37	100	300
K0236.1100041	anodowany w kolorze naturalnym	w kolorze aluminium	100	12	M4	37	112	300
K0236.1120041	anodowany w kolorze naturalnym	w kolorze aluminium	120	12	M4	37	132	300
K0236.1180041	anodowany w kolorze naturalnym	w kolorze aluminium	180	12	M4	37	192	300
K0236.1055042	anodowany w kolorze naturalnym	czarny	55	12	M4	37	67	300
K0236.1088042	anodowany w kolorze naturalnym	czarny	88	12	M4	37	100	300
K0236.1100042	anodowany w kolorze naturalnym	czarny	100	12	M4	37	112	300
K0236.1120042	anodowany w kolorze naturalnym	czarny	120	12	M4	37	132	300
K0236.1180042	anodowany w kolorze naturalnym	czarny	180	12	M4	37	192	300
K0236.1055043	anodowane w kolorze czarnym	w kolorze aluminium	55	12	M4	37	67	300
K0236.1088043	anodowane w kolorze czarnym	w kolorze aluminium	88	12	M4	37	100	300
K0236.1100043	anodowane w kolorze czarnym	w kolorze aluminium	100	12	M4	37	112	300
K0236.1120043	anodowane w kolorze czarnym	w kolorze aluminium	120	12	M4	37	132	300
K0236.1180043	anodowane w kolorze czarnym	w kolorze aluminium	180	12	M4	37	192	300
K0236.1055044	anodowane w kolorze czarnym	czarny	55	12	M4	37	67	300
K0236.1088044	anodowane w kolorze czarnym	czarny	88	12	M4	37	100	300

Uchwyty rurowe

Przegląd artykułów

Nr Zamówienia	Kolor korpusu	Kolor komponentów	A	B	D	H	L	Nośność N
K0236.1100044	anodyzowane w kolorze czarnym	czarny	100	12	M4	37	112	300
K0236.1120044	anodyzowane w kolorze czarnym	czarny	120	12	M4	37	132	300
K0236.1180044	anodyzowane w kolorze czarnym	czarny	180	12	M4	37	192	300