



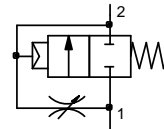
Anfahrventil -pneumatisch

Baugröße 1

VA 22

VA 23

G 1/4
G 3/8



Kenngrößen

Typ	VA 22	VA 23
Anschluss	G 1/4	G 3/8
Bauart	Anfahrventil (Belüftungsventil) - einstellbare Drossel	
Betriebsdruck	2 bis 25 bar	
Umschaltpunkt (voller Querschnitt geöffnet)	ca. 0,6 Betriebsdruck (Druck am Eingang)	
Mediumtemperatur Umgebungstemperatur	max. 80 °C	
Gewicht [g]	295	

Bestellhinweis

Typ	Anschluss	Varianten
VA	2X	X
Anschluss		
X = 2	G 1/4	
X = 3	G 3/8	
Bestellbeispiel: VA 22		

Beschreibung

- Blockbauweise
- **Durchflussrichtung** auf der Frontplatte durch **Raute** gekennzeichnet
- Einstellung der Drosselschraube erfordert Schraubendreher (Klingenbreite)

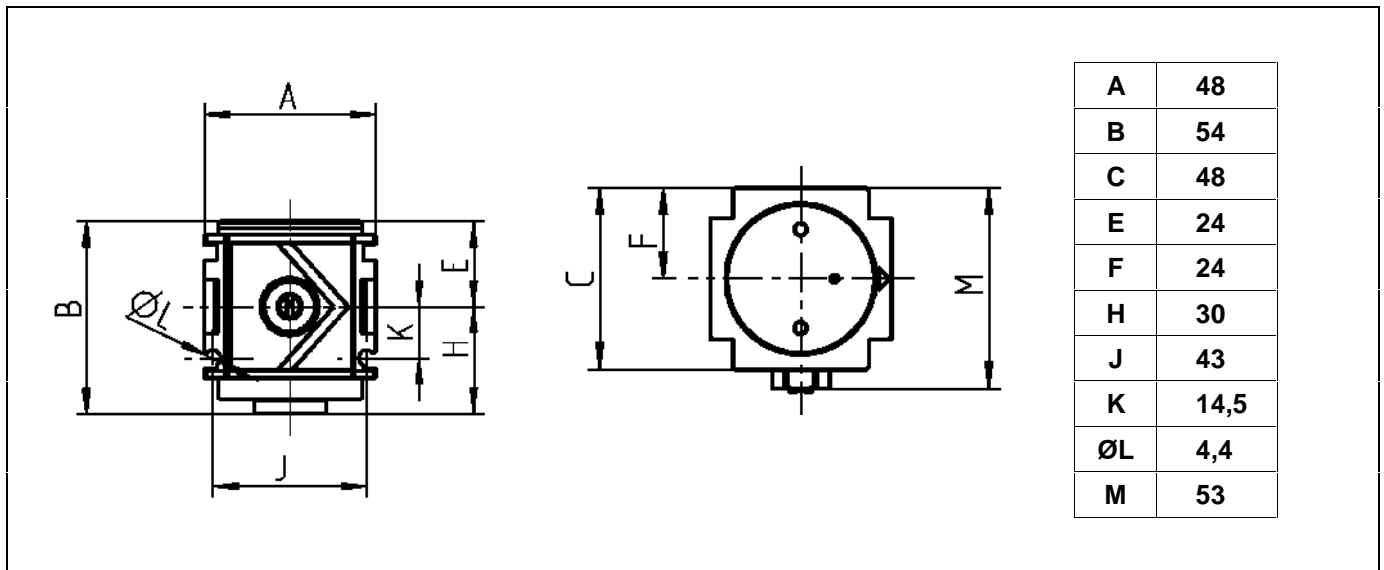
Werkstoffe

Bauteil	Werkstoff
Kopfstück (Gehäuse)	Z 410
Dichtungen	NBR
Deckel	Alu
Frontblenden	ABS

Zubehör

Kompaktverbindungsset 1/4"	VZ 101
Kompaktverbindungsset 3/8"	VZ 102
T-Halter (für VZ 101)	VZ 301
T-Halter (für VZ 102)	VZ 302

Abmessungen [mm]

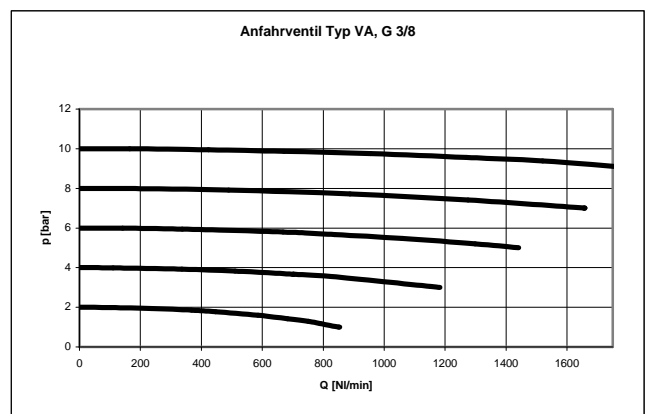
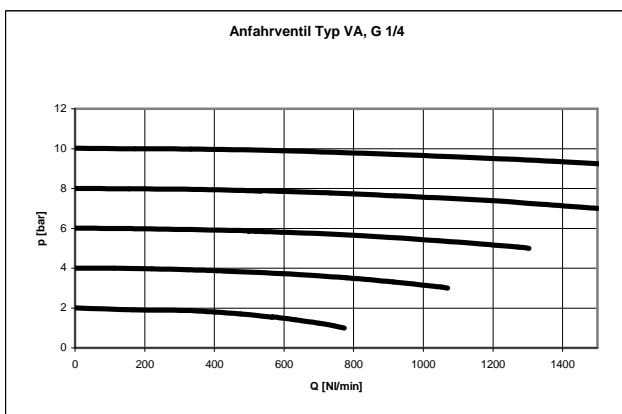


VA 22

VA 23

Durchflussmengen

		VA 22	VA 23
Nenndurchfluss p_2 6 bar / 1 bar	QN [l/min]	1200	1400



Verblockung / Befestigung

Variobloc

Baugröße 1 G 1/4

Haltewinkel und Befestigungsmutter	630/1-B
Haltewinkel und zwei Schrauben	VZ 718
Kompaktverbindung	VZ 101
Kompaktverbindung incl. T-Halter	VZ 201
Komfortverbindungsset	VZ 401

Baugröße 1 G 3/8

Haltewinkel und Befestigungsmutter	630/1-B
Haltewinkel und zwei Schrauben	VZ 718
Kompaktverbindung	VZ 102
Kompaktverbindung incl. T-Halter	VZ 202
Komfortverbindungsset	VZ 402

Baugröße 2 G 1/2

Haltewinkel und Befestigungsmutter	
Haltewinkel und zwei Schrauben	
Kompaktverbindung	
Kompaktverbindung incl. T-Halter	
Komfortverbindungsset	

Baugröße 2 G 3/4

Haltewinkel und Befestigungsmutter	
Haltewinkel und zwei Schrauben	
Kompaktverbindung	
Kompaktverbindung incl. T-Halter	
Komfortverbindungsset	

