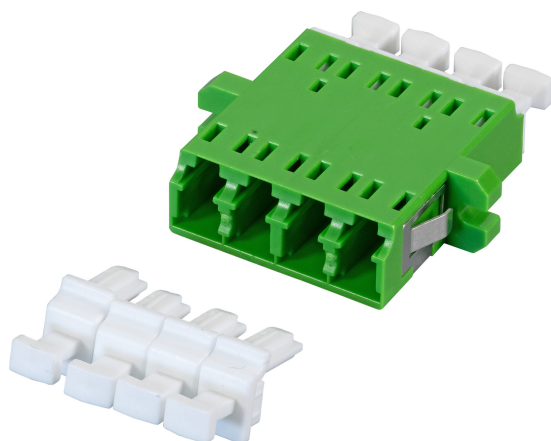


DATENBLATT

Kupplung LC/APC Quad OS2 grün mit Shutter



Beschreibung

LC Quad (4-fach) Kupplungen im farbigen Kunststoffgehäuse mit internem Shutter und Keramikhülse. Passen in SC-Duplex Ausbrüche. Die Kupplungen sind mit einem internen Laser-Shutter ausgestattet. Befestigungsmöglichkeiten über Clips, auch über Blech- oder Gewindeschrauben diese sind als Zubehör erhältlich.

Allgemeine Daten

Befestigungsart	Schraube/einrasten
Gehäuse Ausführung	Mit Flansch

General data

Höhe	9,3 mm
Zubehör	Blechschrabe
Interner Shutter	Ja

Mechanical characteristics

Werkstoff des Gehäuses	Kunststoff
Werkstoff der Hülse	Keramik
Staubschutzkappe	Ja
Bauform	SC-Duplex

Kabelaufbau

Steckverbindertyp Anschluss 2	LC-quad
Steckverbindertyp Anschluss 1	LC-quad

Dieses Datenblatt wurde maschinell am 09-08-2024 erzeugt. Technische Änderungen vorbehalten.



DATENBLATT

Kupplung LC/APC Quad OS2 grün mit Shutter

Abmessungen

Breite	34,7 mm
Länge	29,2 mm

Umgebungsbedingungen

Betriebstemperatur	-25 - 70 °C
Lagertemperatur	-40 - 85 °C

Standards, approvals, certifications

Konform zu Standard	IEC61754-20
---------------------	-------------

Verfügbare Varianten

ArtNr.	Bezeichnung	Ausführung	Kategorie	Farbe	Einfügedämpfung 1310nm	Geeignet für Faserart
53353.32	Kupplung LC/APC Quad OS2 grün mit Shutter	LC/APC	OS2	grün	< 0,15 dB	Singlemode

Dieses Datenblatt wurde maschinell am 09-08-2024 erzeugt. Technische Änderungen vorbehalten.

