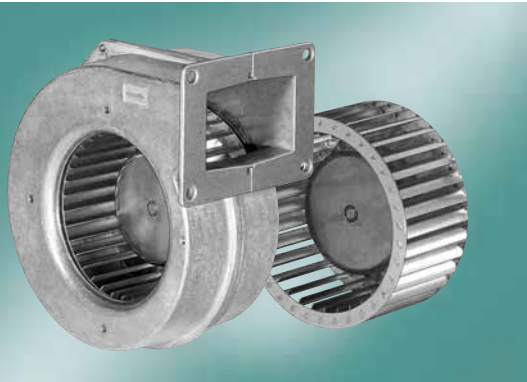


# EC Radialgebläse und -ventilatoren

einseitig saugend, Ø 120



- **Material:** Spiralgehäuse aus Aluminium Druckguss, Lüfterrad aus sendzimirverzinktem Stahlblech
- **Technische Ausstattung:** Steuereingang 0-10 VDC / PWM, Drehzahlausgang
- **Drehrichtung:** rechts auf Rotor gesehen
- **Schutzart:** IP 20
- **Einbaulage und Kondenswasserbohrungen:** beliebige Einbaulage ohne Kondenswasserbohrungen
- **Zulassungen:** UL 1004, CSA C22.2 Nr. 100 bei UL geprüft

ebm-papst • Mulfingen

## Neendaten

Typ	Motor	Kennlinie	Nennspannung VDC	Spannungsbereich VDC	Volumenstrom m³/h	Drehzahl min⁻¹	Leistungsaufnahme W	Stromaufnahme A	Schalldruckpegel dB(A)	Einsatzbereich min. Pa	Zul. Umgebungstemp. °C	Masse kg
G1G 120-AB67 -02 R1G 120-AB67 -02	M1G055-BD	①	24	16-28	255	2200	40	1,90	62	0	-25..+60	1,6 0,8
G1G 120-AB71 -02 R1G 120-AB71 -02	M1G055-BD	①	48	36-57	255	2200	40	0,95	62	0	-25..+60	1,6 0,8

Änderungen vorbehalten

①	②	③	④	⑤	⑥	⑦	⑧
2410	2620	2870	3200	2200	2410	2600	2880
50	47	44	36	40	36	32	25
---	58	60	55	---	59	62	55
63	62	61	62	62	60	58	58
① ⑤	1870	1990	2100	2310	24	21	18
---	55	54	53	54	---	58	54

## Kennlinien

