



I2D301N-RCA11

picoCam

2D MACHINE VISION

SICK
Sensor Intelligence.



Bestellinformationen

| Typ | Artikelnr. |
|---------------|------------|
| I2D301N-RCA11 | 6060390 |

Weitere Geräteausführungen und Zubehör → www.sick.com/picoCam



Technische Daten im Detail

Merkmale

| | |
|----------------------------|--|
| Technologie | 2D Snapshot |
| Produktkategorie | Streaming, flexibel |
| Sensor | CMOS Monochrom NIR |
| Verwendeter Sensor | e2V EV76C661ABT |
| Shutter-Technologie | Global-Shutter Rolling-Shutter Global-Start-Shutter |
| Weitere Funktionen | Zeilenmodus, Scaler, Sequenzer, Log-Modus, Sensorseitige Hotpixel-Korrektur, Feines Belichtungsrastrer, Multi area of interest, Binning, Subsampling |
| Objektiv | C-Mount |
| Optisches Format | 1/1,8" |

Mechanik/Elektrik

| | |
|--------------------------------|--|
| Anschlüsse | 6-poliger Hirose-Stecker (Spannungsversorgung, 1 digitaler Eingang, 1 digitaler Ausgang) |
| Versorgungsspannung | 12 V ... 24 V ¹⁾ |
| Leistungsaufnahme | ≤ 2,9 W |
| Schutzart | IP30 |
| Gewicht | 61 g |
| Abmessungen (L x B x H) | 40,5 mm x 29 mm x 29 mm |

¹⁾ Oder PoE.

Performance

| | |
|--------------------------------|--|
| Datentiefe | 12 bit |
| Sensorauflösung | 1.280 px x 1.024 px (1,31 Mpixel, 5:4, SXGA) |
| Sensorgröße | 6,784 mm x 5,427 mm |
| Scan-/Bildwiederholrate | 50 fps, im Freerun-Modus 48 fps, im Trigger-Modus |
| Datenspeicher | 60 MB |
| Belichtungszeit | 0,009 ms ... 2.000 ms |
| Pixelgröße | 5,3 µm |

Schnittstellen

| | |
|-------------------------------|--------------------|
| Ethernet | ✓, UDP/IP |
| Datenübertragungsrate | 1.000 Mbit/s |
| Konfigurationssoftware | I2D Software Suite |

Umgebungsdaten

| | |
|------------------------------------|--|
| Schockbelastung | 80 g, EN 60068-2-27 (1995-03), EN 60068-2-29 (1995-03) |
| Vibrationsbelastung | 10 g, 30 Hz ... 500 Hz, EN 60068-2-6 (1996-05) |
| Umgebungstemperatur Betrieb | 0 °C ... +40 °C ¹⁾ |
| Umgebungstemperatur Lager | -20 °C ... +60 °C ¹⁾ |

¹⁾ Relative Feuchtigkeit: 20 % ... 80 %.

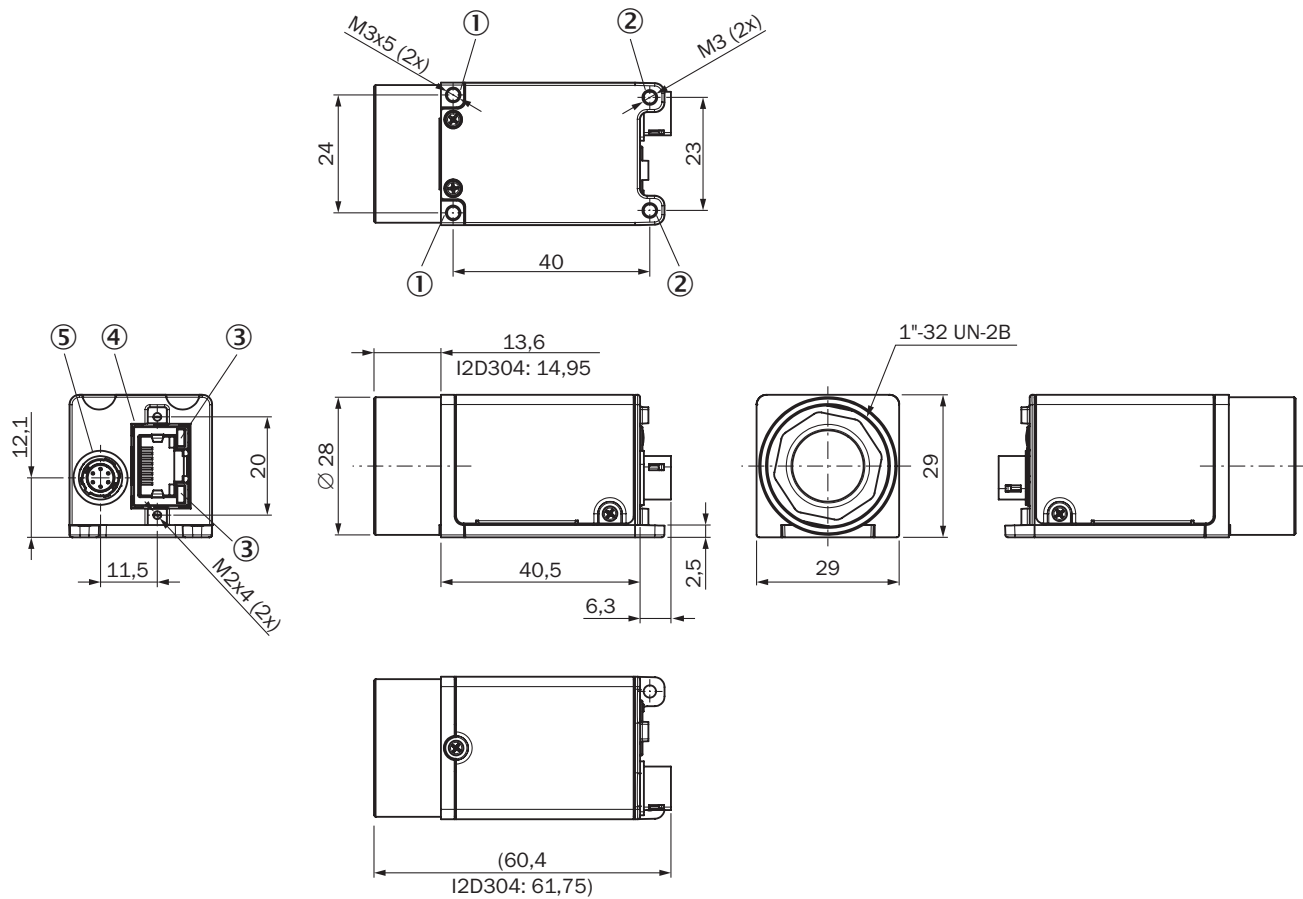
Allgemeine Hinweise

| | |
|----------------|--|
| Hinweis | Nicht frei von lackbenetzungsstörenden Substanzen. |
|----------------|--|

Klassifikationen

| | |
|-----------------------|----------|
| ECl@ss 5.0 | 27310205 |
| ECl@ss 5.1.4 | 27310205 |
| ECl@ss 6.0 | 27310205 |
| ECl@ss 6.2 | 27310205 |
| ECl@ss 7.0 | 27310205 |
| ECl@ss 8.0 | 27310205 |
| ECl@ss 8.1 | 27310205 |
| ECl@ss 9.0 | 27310205 |
| ETIM 5.0 | EC001820 |
| ETIM 6.0 | EC001820 |
| UNSPSC 16.0901 | 43211731 |

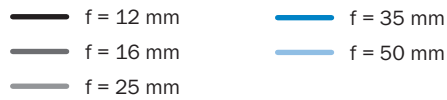
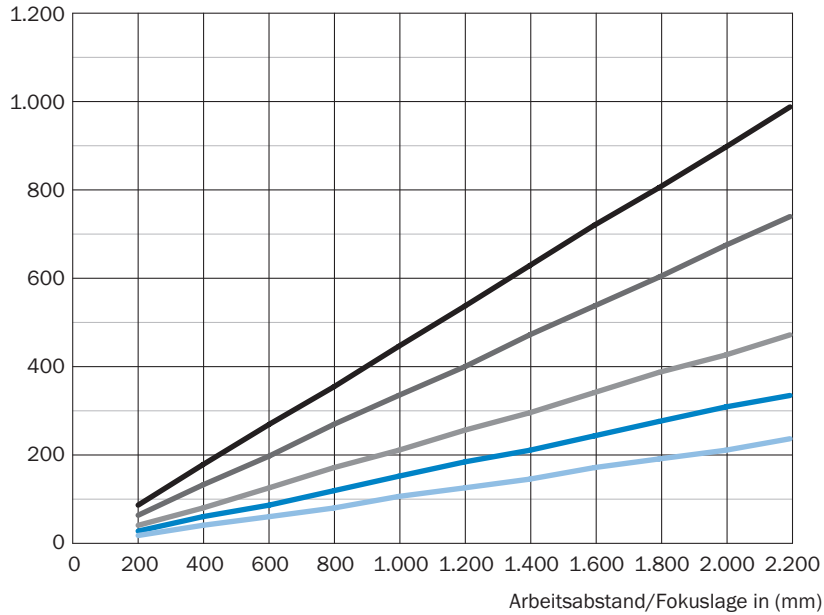
Maßzeichnung (Maße in mm)



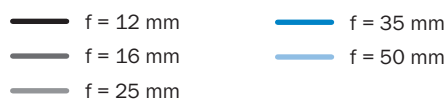
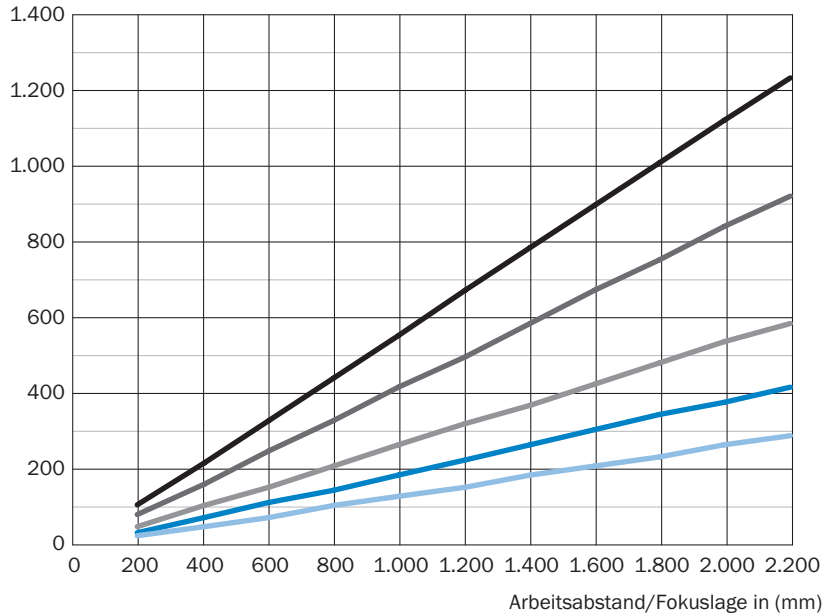
- ① Sacklochgewinde M3, 5 mm tief (12 x), zur Befestigung
- ② Befestigungsbohrung M3 (2 x), zur Befestigung
- ③ LED für Statusanzeige (2 x)
- ④ Gigabit-Ethernet-Anschluss, RJ45, 8-polig
- ⑤ Power-I/O-Anschluss, Stecker, M12, 6-polig, Hirose

Sichtfeld

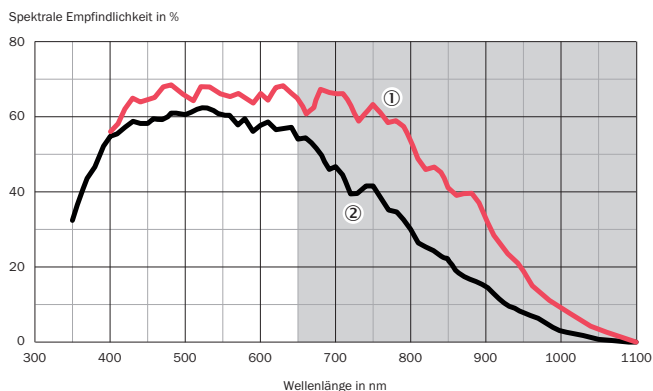
Sichtfeld y in (mm)



Sichtfeld x in (mm)



Spektralbereich



- ① NIR
- ② Monochrom

Empfohlenes Zubehör

Weitere Geräteausführungen und Zubehör → www.sick.com/picoCam

| | Kurzbeschreibung | Typ | Artikelnr. |
|---|---|-------------------------------|------------|
| Steckverbinder und Leitungen | | | |
|  | Kopf A: Dose, HR10, 6-polig Kopf B: loses Leitungsende Leitung: Power, I/O, 5 m | Anschlussleitung (Dose-offen) | 6061064 |
|  | Kopf A: Stecker, RJ45 Kopf B: Stecker, RJ45 Leitung: Ethernet, hochflexibel, ungeschirmt, 3 m | SSL-080J-G03MACR | 6037974 |

Empfohlene Services

Weitere Services → www.sick.com/picoCam

| | Typ | Artikelnr. |
|---|--|------------|
| Gewährleistungsverlängerung | | |
| <ul style="list-style-type: none"> • Produktbereich: Identifikationslösungen, Industrielle Bildverarbeitung, Distanzsensoren, Mess- und Detektionslösungen • Leistungsumfang: Die Leistungen entsprechen dem Umfang der gesetzlichen Herstellergewährleistung (Allgemeine Einkaufsbedingungen SICK), Langfristiger Schutz für einen kalkulierbaren Einmalbetrag. • Dauer: Fünf Jahre Gewährleistung ab Kaufdatum. | Gewährleistungsverlängerung fünf Jahre | 1680671 |

SICK AUF EINEN BLICK

SICK ist einer der führenden Hersteller von intelligenten Sensoren und Sensorlösungen für industrielle Anwendungen. Ein einzigartiges Produkt- und Dienstleistungsspektrum schafft die perfekte Basis für sicheres und effizientes Steuern von Prozessen, für den Schutz von Menschen vor Unfällen und für die Vermeidung von Umweltschäden.

Wir verfügen über umfassende Erfahrung in vielfältigen Branchen und kennen ihre Prozesse und Anforderungen. So können wir mit intelligenten Sensoren genau das liefern, was unsere Kunden brauchen. In Applikationszentren in Europa, Asien und Nordamerika werden Systemlösungen kundenspezifisch getestet und optimiert. Das alles macht uns zu einem zuverlässigen Lieferanten und Entwicklungspartner.

Umfassende Dienstleistungen runden unser Angebot ab: SICK LifeTime Services unterstützen während des gesamten Maschinenlebenszyklus und sorgen für Sicherheit und Produktivität.

Das ist für uns „Sensor Intelligence.“

WELTWEIT IN IHRER NÄHE:

Ansprechpartner und weitere Standorte → www.sick.com