

INDUSTRIE-Schlauchaufroller von ELMAG:



Robuste und kompakte ELMAG-Aufroller ermöglichen den praktischen und sicheren Transport aller Arten von flüssigen und gasförmigen Medien mittels flexiblen Schläuchen. Erhältlich sind diese in verschiedenen Varianten:

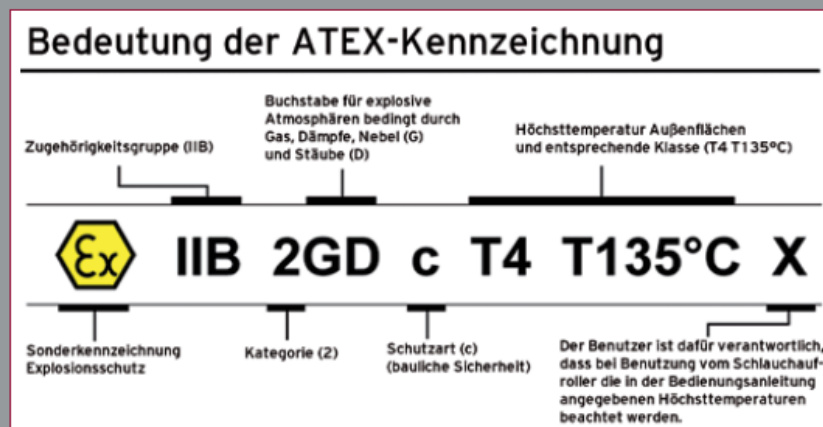
- Fixiert oder schwenkbar
- Stahl, Edelstahl AISI 304 und Kompositmaterialien
- Manueller (Rückzugfeder) oder motorischer (elektrisch, pneumatisch oder hydraulisch) Antrieb

ELMAG Schlauchaufroller können für folgende Medien eingesetzt werden:

- Druckluft / Wasser (20 bar): Werkstatt, Montage, Arbeitsplatzsystem
- Wasser (100 / 200 / 400 bar): Reinigung
- Öl, Frostschutz und ähnliche Produkte (150 bar): Werkstatt, Tankanlagen
- Fette (400 bar): Werkstatt, Industrie
- Benzin, Diesel und Kerosin (10 bar): Werkstatt, Tankanlagen
- Schweißgase (20 bar): Industrie, Schweißarbeitsplätze
- LPG und Naturgase (20 bar): Tankanlagen, Schweißarbeitsplätze

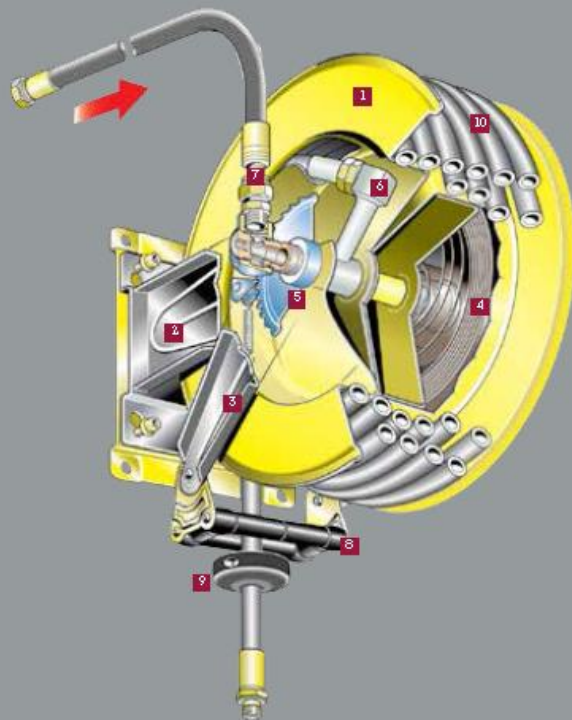
Automatik-Schlauchaufroller in ATEX - Ausführung:

ATEX steht für „ATmosphäre EXplosible“ und ist die Kurzbezeichnung für die europäische Richtlinie 94/9/EG für das Inverkehrbringen explosionsgeschützter elektrischer und mechanischer Geräte, Komponenten und Schutzsysteme.



Serie Industrie (Luft, Wasser, Öle, Fette, Diesel)	Serie Industrie (Gase)	Serie Industrie (ABS)
ATEX 94/9 IIB 2GD c T4 T135°C X	ATEX 94/9 IIB 3GD c (T5) 100°C X	ATEX 94/9 II 3GD c X

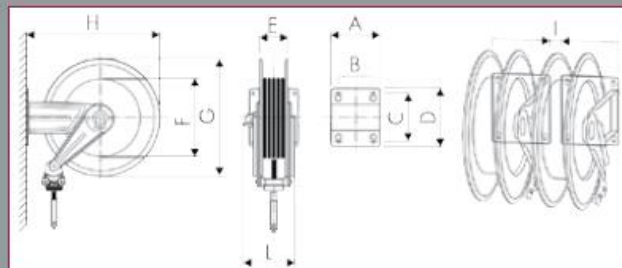
Die allgemeinen Produktmerkmale von ELMAG Schlauchaufrollern sind:



An jedem Ort einfach zu installieren:

- 1 Schlauchtrommel ist je nach Modell in: ABS Kunststoff, lackierter Stahl oder Edelstahl AISI 304, elektropolierte Oberfläche
- 2 Halterung je nach Modell in: lackiertem Stahl oder Edelstahl AISI 304
- 3 Einstellbarer Arm zur optimalen Ausrichtung bei Wand- und Deckenmontage
- 4 Hochwertiges Federpaket „Made in Germany“ getestet auf ca. 20.000 volle Zyklen geschützt im Gehäuse, die Vorspannung lässt sich nachträglich justieren
- 5 Automatische Blockiervorrichtung: Erlaubt dem Schlauch an der gewünschten Länge zu stoppen
- 6 Alle Schlauchanschlüsse mit Anschlussgewinde in BSP
- 7 Medienführende Bereiche je nach Modell aus: Messing, Stahl verzinkt oder Edelstahl AISI 304
- 8 Selbstschmierende Rollenfenster
- 9 Einstellbarer Schlauchstopper immer im Lieferumfang enthalten
- 10 Schlauchaufroller Kapazität: Von 11 bis 60 m

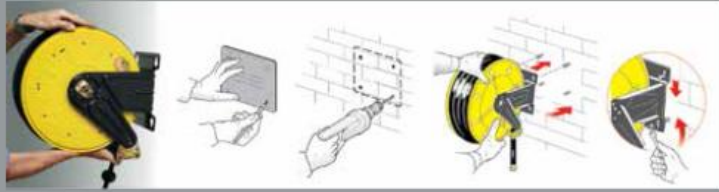
Abmessungen (in mm)



Serie	A	B	C	D	E	F	G	H	I	L
430	186	140	196	226	115	261	420	460	20	215
530	203	153	220	258	115	328	510	560	20	230
540	300	218	228	268	190	316	510	573	0	310
560	488	399	238	272	368	316	510	578	0	475

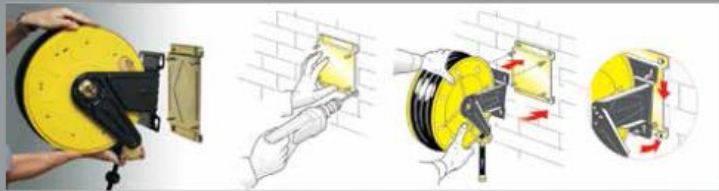
Montage der Schlauchaufroller:

Die robuste und kompakte Halterung besitzt 4 Löcher für die einfache und sichere Montage. Zum Markieren der Bohrung verwenden Sie die mitgelieferte Bohrungsschablone.



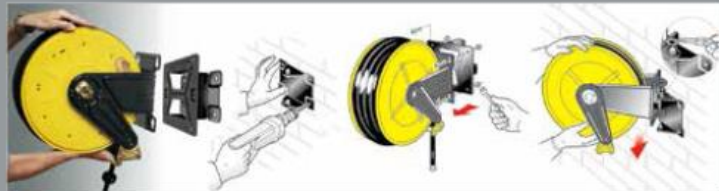
Montage der Wandhalterung:

Im Lieferumfang ist eine zusätzliche Wandkonsole für rasche Montage und Demontage enthalten (nur bei Modellen 550). Desweiteren ermöglicht diese Halterung den Einbau mehrerer Schlauchaufroller in Serie.



Montage der schwenkbaren Konsole:

Die schwenkbare Konsole bietet einen Schwenkbereich von 40° links/rechts.



Max. Schlauchkapazitäten:

Schlauch-Außendurchmesser	Schlauchtrommel-Serie			
	430	530	540	560
Ø 17 mm	Länge max. 21 m	Länge max. 28 m	Länge max. 30 m	Länge max. 60 m
Ø 20 mm	Länge max. 16 m	Länge max. 26 m	Länge max. 30 m	Länge max. 60 m
Ø 22 mm	Länge max. 14 m	Länge max. 24 m	Länge max. 30 m	Länge max. 60 m
Ø 28 mm	-	-	Länge max. 22 m	Länge max. 40 m
Ø 34 mm	-	-	Länge max. 17 m	Länge max. 30 m