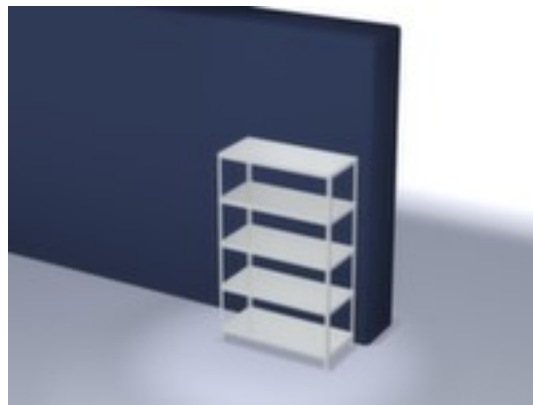


hofs

Lagerregal - Grundfeld

Höhe x Breite x Tiefe 2000 x 1300 x 600 mm, Feldlast 625 kg / Fachlast 125 kg, 5 Ebene(n) mit Stahlboden, Nutzung einseitig, Ständer verzinkt mit Kunststoffbeschichtung in RAL7035 Lichtgrau, Ebenen verzinkt mit Kunststoffbeschichtung in RAL7035 Lichtgrau

Artikelnummer: 615173



hofs
REGALSYSTEME



hofs System-Schraubregal

Grundregal

Lagerregal - Grundfeld

- Geeignet für Archiv- und Lagerräume
- Schraubsystem
- Höhe x Breite x Tiefe 2000 x 1300 x 600 mm
- Feldlast 625 kg / Fachlast 125 kg
- Fach Breite x Tiefe 1300 x 600 mm
- 5 Ebene(n) mit Stahlboden
- 3-fache Sicherheitsabkantung mit 40 mm Höhe und geschlossenen




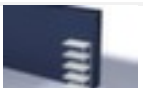
Verletzungen

- Fachhöhen je nach Einsatzzweck und Ihrem Bedarf im Raster von 25 mm verstellbar
- Nutzung einseitig
- Konstruktion aus Stahl
- Ständer verzinkt mit Kunststoffbeschichtung in RAL7035 Lichtgrau
- Ebenen verzinkt mit Kunststoffbeschichtung in RAL7035 Lichtgrau
- Lieferumfang: Grundregal mit 4 Stützpfeuern, Ebenenanzahl gem. Angebot
- Die Anlieferung erfolgt zerlegt
- GS-geprüft, RAL-Gütezeichen
- 5 Jahre Garantie
- nach DIN EN 15635 müssen Fachbodenregale ab einer 4-fachen Höhe zur Regaltiefe (Verhältnis 4:1) am Boden befestigt und gesichert werden
- Zusätzliche Böden/Ebenen sind als Zubehör erhältlich und bis zur max. Feldlast erweiterbar
- Die angegebenen Fachlasten gelten bei gleichmäßiger Lastverteilung

Technische Details




Möbeltyp	Regal	Böden / Ebenen Stabilität	3-fache Sicherheitskantung, geschlossene Eckbereiche
Regaltyp	Lagerregal	Nutzung	einseitig
Regalsystem	Schraubsystem	Regal Ausstattung	Böden
Regalfeld	Grundfeld	Böden- / Ebenentyp	Stahlboden
geeignet für (Branche/Bereich)	Archiv- und Lagerräume	Oberfläche Boden	verzinkt // kunststoffbeschichtet
Material	Stahl	Oberfläche Ständer	verzinkt // kunststoffbeschichtet
Höhe	2000 mm	Aufstellwinkel Ausrichtung	gerade
Breite	1300 mm	Farbe Boden	lichtgrau // RAL7035
Tiefe	600 mm	Farbe Ständer	lichtgrau // RAL7035
Fachlast	125 kg	Farbe Ausführung	lichtgrau // RAL7035
Feldlast	625 kg	Lieferumfang	Grundregal mit 4 Stützpfeuern, Ebenenanzahl gem. Angebot
Böden / Ebenen Anzahl	5 Stück	Anlieferung	zerlegt
Fachbreite	1300 mm	Zertifizierung	GS // RAL-Gütezeichen
Fachtiefe	600 mm	Garantie	5 Jahre
Höhenverstellraster Ebene	25 mm	Gewicht	43,49 kg

Zubehör

599645		Fachteiler, Für Schraubregal, Höhe x Tiefe 300 x 600 mm, Freistehend, Aus Stahl mit schlag- und kratzfester Pulverbeschichtung in RAL7035 Lichtgrau
602342		Lagerregal - Anbaufeld, Höhe x Breite x Tiefe 2000 x 1000 x 600 mm, Feldlast 625 kg / Fachlast 125 kg, 5 Ebene(n) mit Stahlboden, Nutzung einseitig, Ständer verzinkt mit Kunststoffbeschichtung in RAL7035 Lichtgrau, Ebenen verzinkt mit

		Kunststoffbeschichtung in RAL7035 Lichtgrau
615184		Lagerregal - Anbaufeld, Höhe x Breite x Tiefe 2000 x 1300 x 600 mm, Feldlast 625 kg / Fachlast 125 kg, 5 Ebene(n) mit Stahlboden, Nutzung einseitig, Ständer verzinkt mit Kunststoffbeschichtung in RAL7035 Lichtgrau, Ebenen verzinkt mit Kunststoffbeschichtung in RAL7035 Lichtgrau
644615		Fachboden für Lagerregal, Breite x Tiefe 1300 x 600 mm, Für eine Fachlast von 125 kg, Aus Stahl verzinkt mit Kunststoffbeschichtung in RAL7035 Lichtgrau
734605		Rückwand für Schraubregal, Höhe x Tiefe 525 x 600 mm, Aus Stahl mit schlag- und kratzfester Pulverbeschichtung in RAL7035 Lichtgrau, Vollblechwand
734616		Rückwand für Schraubregal, Höhe x Tiefe 1050 x 600 mm, Aus Stahl mit schlag- und kratzfester Pulverbeschichtung in RAL7035 Lichtgrau, Vollblechwand
734627		Rückwand für Schraubregal, Höhe x Tiefe 1050 x 1300 mm, Aus Stahl mit schlag- und kratzfester Pulverbeschichtung in RAL7035 Lichtgrau, Vollblechwand
734729		Gitterrückwand für Schraubregal - Grundfeld, Höhe x Breite 2000 x 1300 mm, Aus Stahl, mit korrosionsschützender Zinkbeschichtung, Gitterwand
734853		Gitterrückwand für Schraubregal - Grundfeld, Höhe x Breite 2500 x 1300 mm, Aus Stahl, mit korrosionsschützender Zinkbeschichtung, Gitterwand
734886		Gitterrückwand für Schraubregal - Grundfeld, Höhe x Breite 3000 x 1300 mm, Aus Stahl, mit korrosionsschützender Zinkbeschichtung, Gitterwand
734933		Rückwand für Schraubregal, Höhe x Tiefe 525 x 1300 mm, Aus Stahl mit schlag- und kratzfester Pulverbeschichtung in RAL7035 Lichtgrau, Vollblechwand
735051		Schüttguteiste, Für Schraubregal - Grundfeld, Höhe x Breite 100 x 1300 mm, Aus Stahl verzinkt mit Kunststoffbeschichtung in RAL7035 Lichtgrau
735175		Fußblende, Für Schraubregal - Grundfeld, Höhe x Breite 100 x 1300 mm, Aus Stahl mit schlag- und kratzfester Pulverbeschichtung in RAL7035 Lichtgrau

Dazu passt auch ...

324647		Sichtlagerkasten, Höhe x Breite x Tiefe 200 x 300 x 500 / 450 mm, Aus Polyethylen in gelb
526019		Wand-Sichttafel, DIN A4 im Hochformat, 5 Sichttafeln, Rahmen in schwarz, mit magnetischem Wandhalter
763239		Euronorm-Stapelbehälter, Höhe x Länge x Breite 170 x 600 x 400 mm, Inhalt 33 l, Aus Polypropylen in grau, Wände geschlossen, Boden geschlossen