

US-M / P

IP 40 bis IP 66 nach EN 60529

in Kombination mit dem entsprechenden Schutzschlauch

-40° C bis +125° C

mit Dichtring aus thermoplastischem Elastomer

-60° C bis +300° C

mit Dichtring aus PTFE speziell in Kombination mit FLEXAgraff®-SI-ASF

-40° C bis +250° C

mit Druckring aus Messing, speziell in Kombination mit FLEXAgraff®-CU-AS (EMV-Schutz)

Konstruktion

Verschraubungsgehäuse mit Sechskantschlüsselfläche, feststehendes Anschlußgewinde **metrisch** nach EN 60423 oder **PG** DIN 40430, Sechskant-Druckmutter, Dichtring aus Kunststoff, zur Aufnahme der Innentüllen aus Metall u. Kunststoff.

Werkstoff

Gehäuse Messing vernickelt

Sechskant-Druckmutter

Messing vernickelt

Dichtring Thermoplastisches Elastomer oder PTFE

Innentülle Messing blank oder vernickelt (je nach Schlauchtyp)

Innentülle Kunststoff

O-Ring NBR

Eigenschaften

- Hoher Staub- u. Flüssigkeitsschutz
- kraftschlüssige Verbindung von Schlauch und Verschraubung
- einwandfreie Erdung
- Abdeckung der Schlauchenden
- vibrations- und zugfest

Verwendung

Nach den Anwendungsvorschriften EN 60204 in allen Bereichen des Maschinen- und Anlagenbaues.

Geeignet für Schlauchtypen

Alle Schutzschlauchtypen außer den Typen der Serien LIQUID TIGHT-EF, -UL, -CSA. Passende Schlauchtypen siehe Systemtabellen in den Schlauchkapiteln 2 und 3.

Wichtig

Die Funktionssicherheit der Verschraubung ist nur mit entsprechender Innentülle gewährleistet. Für EMV-Verwendung Montageanleitung beachten.

IP 40 to IP 66 acc. to EN 60529

in combination with the corresponding protective conduit

-40° C up to +125° C

with sealing made of thermoplastic elastomer

-60° C up to +300° C

with PTFE seal, especially in combination with FLEXAgraff®-SI-ASF

-40° C up to +250° C

with brass thrust collar, especially in combination with FLEXAgraff®-CU-AS (EMC-protection)

Structure

Connector body with hexagonal wrench surface, fixed rigid steel conduit connecting thread **metric** acc. to EN 60423 or **PG** acc. to DIN 40430, hexagon pressure nut, plastic seal, to receive FLEXA ferrules made of metal and plastic.

Material

Connector body Nickel-plated brass

Hexagonal pressure nut

Nickel-plated brass

Sealing ring Thermoplastic elastomer or PTFE

Ferrule Polished or nickel-plated brass (depending on type of conduit)

Ferrule Plastic

O-ring NBR

Properties

- Highly watertight and dustproof
- friction-type locking of conduit and screw connector
- correct grounding
- covered conduit ends
- vibration- and tensionproof

Application

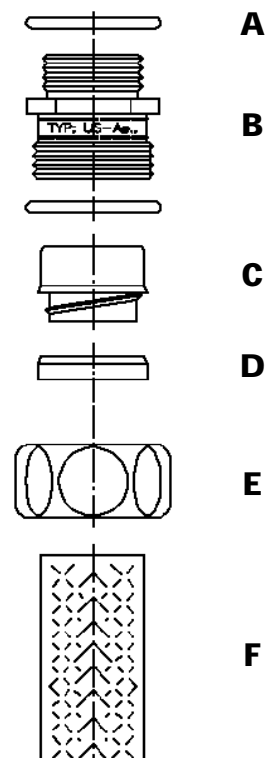
Acc. to the EN 60204 specifications applicable to all areas of machine and installation constructions.

Suitable for conduit types

All protective conduit types except types of the LIQUID TIGHT-EF, -UL, -CSA series. For suitable conduit types please refer to the system table of conduit chapters 2 and 3.

Important

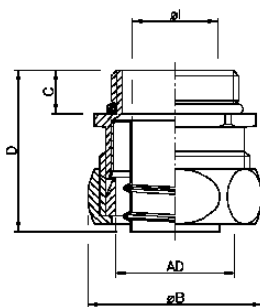
Security of the screwed conduit connector is only guaranteed with the corresponding ferrule. For EMC-usage please see assembly instructions.



- A =** O-Ring
O-ring
- B =** Verschraubungsgehäuse
Connector body
- C =** Tülle
Ferrule
- D =** Messing-Druckring
oder / or
Dichtring
Sealing ring
- E =** Druckmutter
Pressure nut
- F =** Schlauch
Conduit

Sicherheits-Schlauchverschraubung mit Innentülle, Dichtring und O-Ring, metrisches Gewinde nach EN 60423 für alle wendelgewellten Schlauchtypen

Safety-type screwed conduit connector with ferrule, sealing and O-ring, metric thread acc. to EN 60423 for all strip-wound conduit types



**SPR-AS
SPR-MS-NI
SPR-VA**

**SPR-PA
SPR-PU-AS
SPR-ME-ASF**

**SPR-PVC / SPR-PVC-AS
SPR-EDU-AS
SPR-PVC-ASF**

Nenn- größe	Gewinde EN 60423	Artikel-Nr.	Schlauch- maße mm	Kleinster Innen-ø mm	Artikel-Nr.	Schlauch- maße mm	Kleinster Innen ø mm	Größter Außen ø mm	Gewinde- länge mm	Gesamt- länge mm	Schlüsselweite mm	Gewicht kg 100 Stück ca.		
Trade size	Thread EN 60423	Article no.	Conduit dimens. mm	Smallest inner-ø mm	Article no.	Conduit dimens. mm	Smallest inner ø mm	Largest outer ø mm	Length of thread mm	Total length mm	Wrench size across flats mm	Packet Units approx.		
AD	Metr.			ø I			ø I	ø B	C	D	SW	SW		
10	M 10 x 1,0	5010.327.010	8 x 10	6,5	5010.328.010	7 x 10	6,0	19	10	31	15	17	50	1,50
14	M 12 x 1,5	5010.327.012	11 x 14	9,0	5010.328.012	10 x 14	8,5	23	10	33	19	21	50	2,25
17	M 16 x 1,5	5010.327.016	14 x 17	12,5	5010.328.016	13 x 17	11,5	27	10	33	23	25	50	3,00
21	M 20 x 1,5	5010.327.020	18 x 21	16,0	5010.328.020	17 x 21	15,5	31	10	33	27	29	50	4,00
27	M 25 x 1,5	5010.327.025	23 x 27	21,0	5010.328.025	22 x 27	20,5	39	11	41	34	36	25	7,60
36	M 32 x 1,5	5010.327.032	31 x 36	27,5	5010.328.032	29 x 36	27,5	48	13	43	43	45	25	10,10
45	M 40 x 1,5	5010.327.040	40 x 45	35,0	5010.328.040	38 x 45	35,0	57	13	43	52	54	20	13,00
56	M 50 x 1,5	5010.327.050	51 x 56	45,0	5010.328.050	49 x 56	45,0	70	14	49	63	66	10	20,00

Kleine Verpackungseinheiten

Small packing units

10	M 10 x 1,0	5010.827.010	8 x 10	6,5	5010.828.010	7 x 10	6,0	19	10	31	15	17	10	1,50
14	M 12 x 1,5	5010.827.012	11 x 14	9,0	5010.828.012	10 x 14	8,5	23	10	33	19	21	10	2,25
17	M 16 x 1,5	5010.827.016	14 x 17	12,5	5010.828.016	13 x 17	11,5	27	10	33	23	25	10	3,00
21	M 20 x 1,5	5010.827.020	18 x 21	16,0	5010.828.020	17 x 21	15,5	31	10	33	27	29	10	4,00
27	M 25 x 1,5	5010.827.025	23 x 27	21,0	5010.828.025	22 x 27	20,5	39	11	41	34	36	10	7,60
36	M 32 x 1,5	5010.827.032	31 x 36	27,5	5010.828.032	29 x 36	27,5	48	13	43	43	45	2	10,10
45	M 40 x 1,5	5010.827.040	40 x 45	35,0	5010.828.040	38 x 45	35,0	57	13	43	52	54	2	13,00
56	M 50 x 1,5	5010.827.050	51 x 56	45,0	5010.828.050	49 x 56	45,0	70	14	49	63	66	2	20,00

FLEXAgraff® - AS

FLEXAgraff® - PU-AS

Nenn- größe	Gewinde EN 60423	Artikel-Nr.	Schlauch- maße mm	Kleinster Innen-ø mm	Artikel-Nr.	Schlauch- maße mm	Kleinster Innen ø mm	Größter Außen ø mm	Gewinde- länge mm	Gesamt- länge mm	Schlüsselweite mm	Gewicht kg 100 Stück ca.		
Trade size	Thread EN 60423	Article no.	Conduit dimens. mm	Smallest inner-ø mm	Article no.	Conduit dimens. mm	Smallest inner ø mm	Largest outer ø mm	Length of thread mm	Total length mm	Wrench size across flats mm	Packet Units approx.		
AD	Metr.			ø I			ø I	ø B	C	D	SW	SW		
10	M 10 x 1,0	5010.327.010	8 x 10	6,5	5010.328.010	7 x 10	6,0	19	10	31	15	17	50	1,50
14	M 12 x 1,5	5010.339.012	12 x 14	9,0	5010.327.012	11 x 14	9,0	23	10	33	19	21	50	2,25
17	M 16 x 1,5	5010.327.016	14 x 17	12,5	5010.328.016	13 x 17	11,5	27	10	33	23	25	50	3,00
21	M 20 x 1,5	5010.327.020	18 x 21	16,5	5010.328.020	17 x 21	15,5	31	10	33	27	29	50	4,00
27	M 25 x 1,5	5010.339.025	24 x 27	21,0	5010.340.025	23 x 27	20,5	39	11	41	34	36	25	7,60
36	M 32 x 1,5	5010.327.032	31 x 36	27,5	5010.328.032	29 x 36	27,5	48	13	43	43	45	25	10,10
45	M 40 x 1,5	5010.327.040	40 x 45	35,0	5010.328.040	38 x 45	35,0	57	13	43	52	54	20	13,00
56	M 50 x 1,5	5010.327.050	51 x 56	45,0	5010.328.050	49 x 56	45,0	70	14	49	63	66	10	20,00



SPR-PVC-EDU-AS
SPR-EDU-PVC
SPR-HI-EDU

AIRflex® - KUW-EDU

Nenngröße	Gewinde EN 60423	Artikel-Nr.	Schlauchmaße mm	Kleinster Innen-ø mm	Artikel-Nr.	Schlauchmaße mm	Kleinster Innen-ø mm	Größter Außen-ø mm	Gewindelänge mm	Gesamtlänge mm	Schlüsselweite Gehäuse mm	Druckmutter mm	Packung Stück	Gewicht 100 Stück ca.
Trade size	Thread EN 60423	Article no.	Conduit dimens. mm	Smallest inner ø mm	Article no.	Conduit dimens. mm	Smallest inner ø mm	Largest outer ø mm	Length of thread mm	Total length mm	Wrench size across flats mm	Pressure nut	Packet Units	Weight kg 100 units approx.
AD	Metr.			ø I			ø I	ø B	C	D	SW	SW		
14	M 12 x 1,5	5010.328.012	9 x 14	8,5	5010.328.012	9 x 14	8,5	23	10	33	19	21	50	2,25
17	M 16 x 1,5	5010.335.016	12 x 17	11,0	5010.335.016	12 x 17	11,0	27	10	33	23	25	50	3,00
21	M 20 x 1,5	5010.335.020	16 x 21	14,5	5010.335.020	15 x 21	14,5	31	10	33	27	29	50	4,00
27	M 25 x 1,5	5010.301.025	21 x 27	19,5	5010.335.025	20 x 27	19,5	39	11	41	34	36	25	7,60
36	M 32 x 1,5	5010.328.032	28 x 36	27,5	5010.328.032	28 x 36	27,5	48	13	43	43	45	25	10,10
45	M 40 x 1,5	5010.335.040	37 x 45	35,0	5010.335.040	37 x 45	35,0	57	13	43	52	54	20	13,00
56	M 50 x 1,5	5010.335.050	48 x 56	45,0	5010.335.050	48 x 56	45,0	70	14	49	63	66	10	20,00

AIRflex® - KUW-PVC-AS
AIRflex® - KUW-PU-AS
AIRflex® - GRS
AIRflex® - K

FLEXAgraff® - SI-ASF

Nenngröße	Gewinde EN 60423	Artikel-Nr.	Schlauchmaße mm	Kleinster Innen-ø mm	Artikel-Nr.	Schlauchmaße mm	Kleinster Innen-ø mm	Größter Außen-ø mm	Gewindelänge mm	Gesamtlänge mm	Schlüsselweite Gehäuse mm	Druckmutter mm	Packung Stück	Gewicht 100 Stück ca.
Trade size	Thread EN 60423	Article no.	Conduit dimens. mm	Smallest inner ø mm	Article no.	Conduit dimens. mm	Smallest inner ø mm	Largest outer ø mm	Length of thread mm	Total length mm	Wrench size across flats mm	Pressure nut	Packet Units	Weight kg 100 units approx.
AD	Metr.			ø I			ø I	ø B	C	D	SW	SW		
10	M 10 x 1,0	5010.330.010	7 x 10	6,0	5010.337.010	6 x 10	5,0	19	10	31	15	17	50	1,50
14	M 12 x 1,5	5010.330.012	10 x 14	9,0	5010.337.012	10 x 14	9,0	23	10	33	19	21	50	2,25
17	M 16 x 1,5	5010.330.016	13 x 17	11,5	5010.337.016	12 x 17	10,5	27	10	33	23	25	50	3,00
21	M 20 x 1,5	5010.330.020	16 x 21	14,5	5010.335.020	16 x 21	14,5	31	10	33	27	29	50	4,00
27	M 25 x 1,5	5010.330.025	21 x 27	19,5	5010.301.025	21 x 27	19,5	39	11	41	34	36	25	7,60
36	M 32 x 1,5	5010.330.032	29 x 36	26,5	5010.337.032	27 x 36	26,5	48	13	43	43	45	25	10,10
45	M 40 x 1,5	5010.330.040	38 x 45	35,0	5010.337.040	36 x 45	34,5	57	13	43	52	54	20	13,00
56	M 50 x 1,5	5010.330.050	48 x 56	45,0	5010.337.050	47 x 56	45,0	70	14	49	63	66	10	20,00

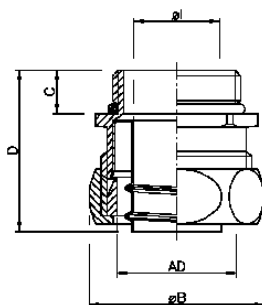
Kleine Verpackungseinheiten

Small packing units

10	M 10 x 1,0	5010.830.010	7 x 10	6,0				19	10	31	15	17	10	1,50
14	M 12 x 1,5	5010.830.012	10 x 14	9,0				23	10	33	19	21	10	2,25
17	M 16 x 1,5	5010.830.016	13 x 17	11,5				27	10	33	23	25	10	3,00
21	M 20 x 1,5	5010.830.020	16 x 21	14,5				31	10	33	27	29	10	4,00
27	M 25 x 1,5	5010.830.025	21 x 27	19,5				39	11	41	34	36	10	7,60
36	M 32 x 1,5	5010.830.032	29 x 36	26,5				48	13	43	43	45	2	10,10
45	M 40 x 1,5	5010.830.040	38 x 45	35,0				57	13	43	52	54	2	13,00
56	M 50 x 1,5	5010.830.050	48 x 56	45,0				70	14	49	63	66	2	20,00

Sicherheits-Schlauchverschraubung mit Innentülle, Dichtring und O-Ring, metrisches Gewinde nach EN 60423 für alle wendelgewellten Schlauchtypen

Safety-type screwed conduit connector with ferrule, sealing and O-ring, metric thread acc. to EN 60423 for all strip-wound conduit types



K-EDU

Nenngröße	Gewinde EN 60423	Artikel-Nr.	Schlauchmaße mm	Kleinster Innen-ø mm	Größter Außen-ø mm	Gewindelänge mm	Gesamtlänge mm	Schlüsselweite mm Gehäuse	Druckmutter	Packung Stück	Gewicht kg 100 Stück ca.
Trade size	Thread EN 60423	Article no.	Conduit dimensions mm	Smallest inner ø mm	Largest outer ø mm	Length of thread mm	Total length mm	Wrench size across flats mm body	pressure nut	Packet Units	Weight kg 100 units approx.
AD	Metr.			ø I	ø B	C	D	SW	SW		
10	M 10 x 1,0	5010.332.010	6 x 10	6,0	19	10	31	15	17	50	1,50
14	M 12 x 1,5	5010.332.012	9 x 14	8,5	23	10	33	19	21	50	2,25
17	M 16 x 1,5	5010.332.016	12 x 17	11,5	27	10	33	23	25	50	3,00
21	M 20 x 1,5	5010.332.020	16 x 21	15,5	31	10	33	27	29	50	4,00
27	M 25 x 1,5	5010.332.025	21 x 27	20,5	39	11	41	34	36	25	7,60
36	M 32 x 1,5	5010.332.032	28 x 36	27,5	48	13	43	43	45	25	10,10
45	M 40 x 1,5	5010.332.040	37 x 45	35,0	57	13	43	52	54	20	13,00
56	M 50 x 1,5	5010.332.050	48 x 56	45,0	70	14	49	63	66	10	20,00

mit MSD (EMV)
with MSD (EMC)



FLEXAgraff® - CU-AS SPR-CU-AS

Nenngröße	Gewinde EN 60423	Artikel-Nr.	Schlauchmaße mm	Kleinster Innen-ø mm	Artikel-Nr.	Schlauchmaße mm	Kleinster Innen-ø mm	Größter Außen-ø mm	Gewindelänge mm	Gesamtlänge mm	Schlüsselweite mm Gehäuse	Druckmutter	Packung Stück	Gewicht kg 100 Stück ca.
Trade size	Thread EN 60423	Article no.	Conduit dimensions mm	Smallest inner ø mm	Article no.	Conduit dimensions mm	Smallest inner ø mm	Largest outer ø mm	Length of thread mm	Total length mm	Wrench size across flats mm body	pressure nut	Packet Units	Weight kg 100 units approx.
AD	Metr.			ø I			ø I	ø B	C	D	SW	SW		
10	M 10 x 1,0	5011.328.010	7 x 10	6,0	5011.328.010	7 x 10	6,0	19	10	31	15	17	50	1,68
14	M 12 x 1,5	5011.327.012	11 x 14	9,0	5011.328.012	10 x 14	8,5	23	10	33	19	21	50	3,16
17	M 16 x 1,5	5011.328.016	13 x 17	11,5	5011.328.016	13 x 17	11,0	27	10	33	23	25	50	4,14
21	M 20 x 1,5	5011.328.020	17 x 21	16,0	5011.328.020	17 x 21	15,5	31	10	33	27	29	50	5,38
27	M 25 x 1,5	5011.340.025	23 x 27	21,0	5011.328.025	22 x 27	20,5	39	11	41	34	36	25	10,00
36	M 32 x 1,5	5011.328.032	29 x 36	27,5	5011.328.032	29 x 36	27,5	48	13	43	43	45	25	11,15
45	M 40 x 1,5	5011.328.040	37 x 38	35,0	5011.328.040	38 x 45	35,0	57	13	43	52	54	20	18,18
56	M 50 x 1,5	5011.328.050	49 x 56	45,0	5011.328.050	51 x 56	45,0	70	14	49	63	66	10	23,60



**SPR-AS
SPR-MS-NI
SPR-VA**

**SPR-PA
SPR-PU-AS
SPR-ME-ASF**

**SPR-PVC / SPR-PVC-AS
SPR-EDU-AS
SPR-PVC-ASF**

Nenn- größe	Gewinde DIN 40430	Artikel-Nr.	Schlauch- maße mm	Kleinster Innen-ø mm	Artikel-Nr.	Schlauch- maße mm	Kleinster Innen-ø mm	Größter Außen-ø mm	Gewinde- länge mm	Gesamt- länge mm	Schlüsselweite Gehäuse mm	Druck- mutter mm	Packung Stück	Gewicht kg 100 Stück ca.
Trade size	Thread DIN 40430	Article no.	Conduit dimens. mm	Smallest inner ø mm	Article no.	Conduit dimens. mm	Smallest inner ø mm	Largest outer ø mm	Length of thread mm	Total length mm	Wrench size across flats mm	body pressure nut	Packet Units	Weight kg 100 units approx.
AD	PG			ø I			ø I	ø B	C	D	SW	SW		
10	7	5010.127.007	8 x 10	6,5	5010.128.007	7 x 10	6,0	19	7	28	15	17	50	1,5
14	9	5010.127.009	11 x 14	10,0	5010.128.009	10 x 14	8,5	23	7	30	19	21	50	2,3
17	11	5010.127.011	14 x 17	12,5	5010.128.011	13 x 17	11,5	27	7	30	23	25	50	3,0
19	13,5	5010.127.013	16 x 19	14,5	5010.128.013	15 x 19	13,5	29	7	30	25	27	50	3,5
21	16	5010.127.016	18 x 21	16,0	5010.128.016	17 x 21	15,5	31	7	30	27	29	50	4,0
27	21	5010.127.021	23 x 27	21,5	5010.128.021	22 x 27	20,5	39	10	40	34	36	25	7,6
36	29	5010.127.029	31 x 36	29,0	5010.128.029	29 x 36	27,5	48	10	40	43	45	25	10,1
45	36	5010.127.036	40 x 45	38,0	5010.128.036	38 x 45	36,5	57	10	40	52	54	20	13,0
56	48	5010.127.048	51 x 56	49,0	5010.128.048	49 x 56	47,5	70	10	45	63	66	10	20,0

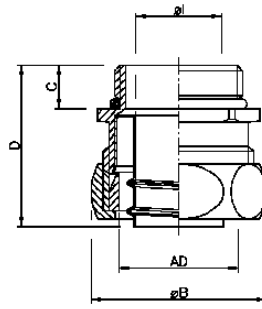
Kleine Verpackungseinheiten

Small packing units

10	7	5010.427.007	8 x 10	6,5	5010.428.007	7 x 10	6,0	19	7	28	15	17	10	1,5
14	9	5010.427.009	11 x 14	10,0	5010.428.009	10 x 14	8,5	23	7	30	19	21	10	2,3
17	11	5010.427.011	14 x 17	12,5	5010.428.011	13 x 17	11,5	27	7	30	23	25	10	3,0
19	13,5	5010.427.013	16 x 19	14,5	5010.428.013	15 x 19	13,5	29	7	30	25	27	10	3,5
21	16	5010.427.016	18 x 21	16,0	5010.428.016	17 x 21	15,5	31	7	30	27	29	10	4,0
27	21	5010.427.021	23 x 27	21,5	5010.428.021	22 x 27	20,5	39	10	40	34	36	10	7,6
36	29	5010.427.029	31 x 36	29,0	5010.428.029	29 x 36	27,5	48	10	40	43	45	2	10,1
45	36	5010.427.036	40 x 45	38,0	5010.428.036	38 x 45	36,5	57	10	40	52	54	2	13,0
56	48	5010.427.048	51 x 56	49,0	5010.428.048	49 x 56	47,5	70	10	45	63	66	2	20,0

Sicherheits-Schlauchverschraubung mit Innentülle, Dichtring und O-Ring, PG Gewinde nach DIN 40430 für alle wendelgewellten Schlauchtypen

Safety-type screwed conduit connector with ferrule, sealing and O-ring, PG thread acc. to DIN 40430 for all strip-wound conduit types



FLEXAgraff® - AS

FLEXAgraff® - PU-AS

Nenngröße	Gewinde DIN 40430	Artikel-Nr.	Schlauchmaße mm	Kleinster Innen-ø mm	Artikel-Nr.	Schlauchmaße mm	Kleinster Innen-ø mm	Größter Außen-ø mm	Gewindelänge mm	Gesamtlänge mm	Schlüsselweite Gehäuse mm	Druckmutter mm	Packung Stück	Gewicht 100 Stück ca.
Trade size	Thread DIN 40430	Article no.	Conduit dimens. mm	Smallest inner ø mm	Article no.	Conduit dimens. mm	Smallest inner ø mm	Largest outer ø mm	Length of thread mm	Total length mm	Wrench size across flats mm	Pressure nut mm	Packet Units	Weight kg 100 units approx.
AD	PG		ø I			ø I		ø B	C	D	SW	SW		
10	7	5010.127.007	8 x 10	6,5	5010.128.007	7 x 10	6,0	19	7	28	15	17	50	1,5
14	9	5010.139.009	12 x 14	10,5	5010.127.009	11 x 14	10,0	23	7	30	19	21	50	2,3
17	11	5010.127.011	14 x 17	12,5	5010.128.011	13 x 17	11,5	27	7	30	23	25	50	3,0
19	13,5	5010.127.013	16 x 19	14,5	5010.128.013	15 x 19	13,5	29	7	30	25	27	50	3,5
21	16	5010.127.016	18 x 21	16,5	5010.128.016	17 x 21	15,5	31	7	30	27	29	50	4,0
27	21	5010.139.021	24 x 27	22,5	5010.140.021	23 x 27	20,5	39	10	40	34	36	25	7,6
36	29	5010.127.029	31 x 36	29,5	5010.128.029	29 x 36	27,5	48	10	40	43	45	25	10,1
45	36	5010.127.036	40 x 45	38,0	5010.128.036	38 x 45	36,5	57	10	40	52	54	20	13,0
56	48	5010.127.048	51 x 56	49,0	5010.128.048	49 x 56	47,5	70	10	45	63	66	10	20,0

**SPR-PVC-EDU-AS
SPR-EDU-PVC
SPR-HI-EDU**

AIRflex® - KUW-EDU

Nenngröße	Gewinde DIN 40430	Artikel-Nr.	Schlauchmaße mm	Kleinster Innen-ø mm	Artikel-Nr.	Schlauchmaße mm	Kleinster Innen-ø mm	Größter Außen-ø mm	Gewindelänge mm	Gesamtlänge mm	Schlüsselweite Gehäuse mm	Druckmutter mm	Packung Stück	Gewicht 100 Stück ca.
Trade size	Thread DIN 40430	Article no.	Conduit dimens. mm	Smallest inner ø mm	Article no.	Conduit dimens. mm	Smallest inner ø mm	Largest outer ø mm	Length of thread mm	Total length mm	Wrench size across flats mm	Pressure nut mm	Packet Units	Weight kg 100 units approx.
AD	PG		ø I			ø I		ø B	C	D	SW	SW		
14	9	5010.128.009	9 x 14		5010.128.009	9 x 14	8,5	23	7	30	19	21	50	2,3
17	11	5010.135.011	12 x 17		5010.135.011	12 x 17	11,0	27	7	30	23	25	50	3,0
19	13,5	5010.135.013	14 x 19		5010.135.013	14 x 19	13,0	29	7	30	25	27	50	3,5
21	16	5010.135.016	16 x 21		5010.135.016	15 x 21	14,5	31	7	30	27	29	50	4,0
27	21	5010.601.021	21 x 27		5010.135.021	20 x 27	19,5	39	10	40	34	36	25	7,6
36	29	5010.128.029	28 x 36		5010.128.029	28 x 36	27,5	48	10	40	43	45	25	10,1
45	36	5010.135.036	37 x 45		5010.135.036	37 x 45	35,5	57	10	40	52	54	20	13,0
56	48	5010.135.048	48 x 56		5010.135.048	48 x 56	47,0	70	10	45	63	66	10	20,0



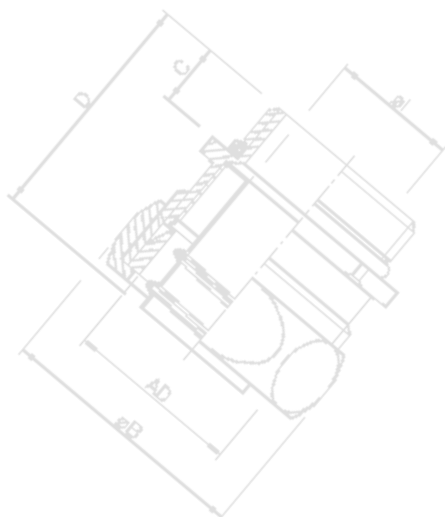
AIRflex® - KUW-PVC-AS **FLEXAgraff® - SI-ASF**
AIRflex® - KUW-PU-AS
AIRflex® - GRS
AIRflex® - K

Nenngröße	Gewinde DIN 40430	Artikel-Nr.	Schlauch- maße mm	Kleinster Innen- ø mm	Artikel-Nr.	Schlauch- maße mm	Kleinster Innen- ø mm	Größter Außen- ø mm	Gewinde- länge mm	Gesamt- länge mm	Schlüsselweite Gehäuse mm	Druck- mutter mm	Packung Stück	Gewicht kg 100 Stück ca.
Trade size	Thread DIN 40430	Article no.	Conduit dimens. mm	Smallest inner ø mm	Article no.	Conduit dimens. mm	Smallest inner ø mm	Largest outer ø mm	Length of thread mm	Total length mm	Wrench size across flats mm	pressure nut mm	Packet Units	Weight kg 100 units approx.
AD	PG		ø I			ø I		ø B	C	D	SW	SW		
10	7	5010.130.007	7 x 10	6,0	5010.137.007	6 x 10	5,0	19	7	28	15	17	50	1,5
14	9	5010.130.009	10 x 14	9,0	5010.137.009	10 x 14	9,0	23	7	30	19	21	50	2,3
17	11	5010.130.011	13 x 17	11,5	5010.137.011	12 x 17	11,5	27	7	30	23	25	50	3,0
19	13,5	5010.130.013	15 x 19	13,0	5010.137.013	14 x 19	12,5	29	7	30	25	27	50	3,5
21	16	5010.130.016	16 x 21	14,5	5010.135.016	16 x 21	14,5	31	7	30	27	29	50	4,0
27	21	5010.130.021	21 x 27	19,5	5010.601.021	21 x 27	19,5	39	10	40	34	36	25	7,6
36	29	5010.130.029	29 x 36	26,5	5010.137.029	27 x 36	26,5	48	10	40	43	45	25	10,1
45	36	5010.130.036	38 x 45	36,0	5010.137.036	36 x 45	34,5	57	10	40	52	54	20	13,0
56	48	5010.130.048	48 x 56	45,5	5010.137.048	47 x 56	45,5	70	10	45	63	66	10	20,0

Kleine Verpackungseinheiten

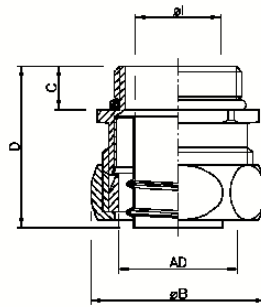
Small packing units

10	7	5010.430.007	7 x 10	6,0				19	7	28	15	17	10	1,5
14	9	5010.430.009	10 x 14	9,0				23	7	30	19	21	10	2,3
17	11	5010.430.011	13 x 17	11,5				27	7	30	23	25	10	3,0
19	13,5	5010.430.013	15 x 19	13,0				29	7	30	25	27	10	3,5
21	16	5010.430.016	16 x 21	14,5				31	7	30	27	29	10	4,0
27	21	5010.430.021	21 x 27	19,5				39	10	40	34	36	10	7,6
36	29	5010.430.029	29 x 36	26,5				48	10	40	43	45	2	10,1
45	36	5010.430.036	38 x 45	36,0				57	10	40	52	54	2	13,0
56	48	5010.430.048	48 x 56	45,5				70	10	45	63	66	2	20,0



Sicherheits-Schlauchverschraubung mit Innentülle, Dichtring und O-Ring, PG Gewinde nach DIN 40430 für alle wendelgewellten Schlauchtypen

Safety-type screwed conduit connector with ferrule, sealing and O-ring, PG thread acc. to DIN 40430 for all strip-wound conduit types



K-EDU

Nenngröße	Gewinde DIN 40430	Artikel-Nr.	Schlauch- abmessung mm	Kleinster Innen-ø mm	Größter Außen-ø mm	Gewinde- länge mm	Gesamt- länge mm	Schlüsselweite mm		Packung	Gewicht kg
Trade size	Thread DIN 40430	Article no.	Conduit dimensions mm	Smallest inner ø mm	Largest outer ø mm	Length of thread mm	Total length mm	Wrench size across flats mm body	Druck- mutter pressure nut	Stück Units	Weight kg 100 Stück ca. approx.
AD	PG			ø I	ø B	C	D	SW	SW		
10	7	5010.132.007	6 x 10	6,0	19	7	28	15	17	50	1,5
14	9	5010.132.009	9 x 14	8,5	23	7	30	19	21	50	2,3
17	11	5010.132.011	12 x 17	11,5	27	7	30	23	25	50	3,0
19	13,5	5010.132.013	14 x 19	13,5	29	7	30	25	27	50	3,5
21	16	5010.132.016	16 x 21	15,5	31	7	30	27	29	50	4,0
27	21	5010.132.021	21 x 27	20,5	39	10	40	34	36	25	7,6
36	29	5010.132.029	28 x 36	27,5	48	10	40	43	45	25	10,1
45	36	5010.132.036	37 x 45	37,0	57	10	40	52	54	20	13,0
56	48	5010.132.048	48 x 56	48,0	70	10	45	63	66	10	20,0

mit MSD (EMV)
with MSD (EMC)



FLEXAgraff® - CU-AS SPR-CU-AS

Nenngröße	Gewinde DIN 40430	Artikel-Nr.	Schlauch- maße mm	Kleinster Innen-ø mm	Artikel-Nr.	Schlauch- maße mm	Kleinster Innen-ø mm	Größter Außen-ø mm	Gewinde- länge mm	Gesamt- länge mm	Schlüsselweite mm		Packung	Gewicht kg
Trade size	Thread DIN 40430	Article no.	Conduit dimens. mm	Smallest inner ø mm	Article no.	Conduit dimens. mm	Smallest inner ø mm	Largest outer ø mm	Length of thread mm	Total length mm	Wrench size across flats mm body	Druck- mutter pressure nut	Stück Units	Weight kg 100 Stück ca. approx.
AD	PG			ø I			ø I	ø B	C	D	SW	SW		
10	7	5011.128.007	7 x 10	6,0	5011.128.007	7 x 10	6,0	19	7	28	15	17	50	1,68
14	9	5011.127.009	11 x 14	10,0	5011.128.009	10 x 14	8,5	23	7	30	19	21	50	3,16
17	11	5011.128.011	13 x 17	11,5	5011.128.011	13 x 17	11,5	27	7	30	23	25	50	4,14
19	13,5	5011.128.013	15 x 19	13,5	5011.128.013	15 x 19	13,5	29	7	30	25	27	50	4,70
21	16	5011.128.016	17 x 21	15,5	5011.128.016	17 x 21	15,5	31	7	30	27	29	50	5,38
27	21	5011.140.021	23 x 27	21,5	5011.128.021	22 x 27	20,5	39	10	40	34	36	25	10,00
36	29	5011.128.029	29 x 36	27,5	5011.128.029	29 x 36	27,5	48	10	40	43	45	25	11,15
45	36	5011.128.036	38 x 45	36,5	5011.128.036	38 x 45	36,5	57	10	40	52	54	20	18,18
56	48	5011.128.048	49 x 56	47,5	5011.128.048	49 x 56	47,5	70	10	45	63	66	10	23,60