

Geschlossener Sicherungshalter, 5 x 20 mm, Schlitz/Fingergrip, horizontal, SMD, IEC 60335-1



Fingergrip

250 VAC · 2.5 W/10 A (VDE) · 400 VAC · 16 A (UL/CSA)

**Beschreibung**

- SMD-Bauteil
- Glühdrahtanforderungen nach IEC 60695-2-12 und -13
- Kappe mit Schlitz oder Fingergrip

Standards

- IEC 60127-6
- UL 4248-1 / UL 512
- CSA C22.2 no. 39

Zulassungen

- VDE Ausweisnummer: 129098
- UL Ausweisnummer: E39328

Anwendungen

- Industrieelektronik
- Haushaltsgeräte
- Medizinalgeräte

Referenzen

Verpackungsdetails

Weblinks

[pdf-Datenblatt](#), [html-Datenblatt](#), [Allgemeine Produktinformationen](#), [Zulassungen](#), [CE-Konformitätserklärung](#), [RoHS](#), [CHINA-RoHS](#), [e-Shop](#), [SCHURTER-Stock-Check](#), [Distributor-Stock-Check](#), [Detailanfrage zu Typ](#)

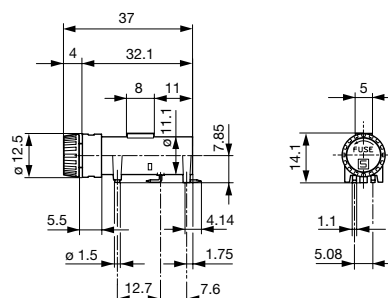
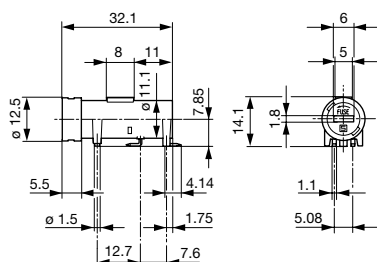
Technische Daten

Berührungsschutz Kategorie	PC2
Sicherungseinsatz	5 x 20 mm
Montage	Leiterplatte
Anschluss	Löt SMT
Nennspannung	250 VAC, 400 VAC (UL/CSA)
Nennstrom	10 A (VDE), 16 A (UL/CSA)
Nennleistungsaufnahme IEC	2.5 W / 10 A @ Tu 23°C Zulässige Leistungsaufnahme bei höheren Umgebungstemp. siehe Derating-Kurven
Schutzgrad	IP 40
Schutzklasse	Geeignet für Geräte der Schutzklasse I oder II nach IEC 61140
Zulässige Umgebungstemp.	-40°C bis 85°C
Klimakategorie	40/085/21 gemäss IEC 60068-1
Material: Sockel	Thermoplast, schwarz, UL 94V-0
Material: Anschlüsse	Kupferlegierung, verzinkt
Einzelgewicht (Sockel/Kappe)	4.4 g
Lagerbedingungen	0°C bis 60°C, max. 70% r.F.
Stempelung	 Typ, Prüfspannung, Nennleistung/ Strom, Prüfzeichen

Lötverfahren	Reflow
Lötbarkeit	245°C / 3 sec nach IEC 60068-2-58, Test Td
Lötwärmebeständigkeit	260°C / 10 sec nach IEC 60068-2-58 Test TD
Durchgangswiderstand	< 5 mΩ bei 20 mV
Spannungsfestigkeit	> 3 kV (50 Hz; 1 min)
Stossspannungsfestigkeit	> 2.5 kV zwischen L-N
Isolationswiderstand	> 10 MΩ zwischen L-N (500 VDC; 1 min)
Überspannungskategorie	I - II gemäss IEC 60664-1
Verschmutzungsgrad	1 - 3 gemäss IEC 60664-1
Vibrationsbeständigkeit	nach IEC 60068-2-6, Test Fc

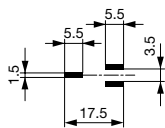
Abmessungen

32 mm



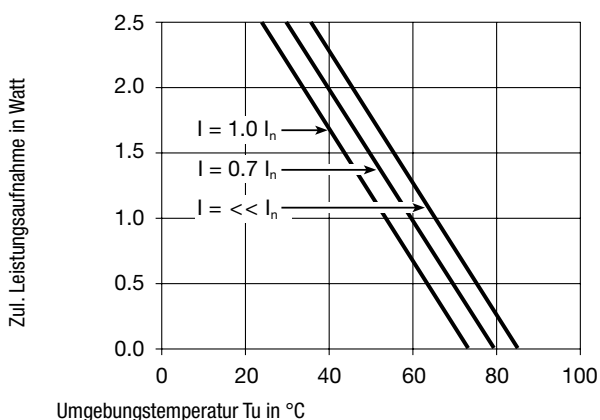
Variante 3101.0070 und 3101.0071

Variante 3101.0075 und 3101.0076



Lötflächen

Derating Kurven



Varianten

Halter	Kappe	Material	Reflow Bedingung	Bemerkung	Bestell-Nummer
●	mit Schlitz	Thermoplast	gemäss JEDEC J-STD-020C, $T_p=240 \pm 5^\circ\text{C}$, $t_p = 20-40\text{ s}$	-	3101.0070
●	mit Schlitz	Spez. Thermoplast	gemäss JEDEC J-STD-020C, $T_p=260 \pm 5^\circ\text{C}$, $t_p = 20-40\text{ s}$	-	3101.0071
●	Fingergrip	Thermoplast	gemäss JEDEC J-STD-020C, $T_p=240 \pm 5^\circ\text{C}$, $t_p = 20-40\text{ s}$	-	3101.0075
●	Fingergrip	Spez. Thermoplast	gemäss JEDEC J-STD-020C, $T_p=260 \pm 5^\circ\text{C}$, $t_p = 20-40\text{ s}$	-	3101.0076

Spez. Thermoplast erfüllt die neue Anforderungen von IEC 60335-1 für Geräte im unbeaufsichtigten Betrieb (Abschnitt 30.2.3). Diese beinhalten die verschärften Glühdrahtanforderungen nach IEC 60695-2-12 und -13.

Verpackungseinheit	xxxx.xxxx xxxx.xxxx.D2	Kartonschachtel 186 x 91 x 91 mm (100 St.) Blistergurt 38 cm Spule (250 St.)
---------------------------	---------------------------	---