

IEC Gerätestecker C20, Schraubmontage, frontseitig, Löt- oder Steckanschluss

V-Lock



4798

C20



70 °C



Beschreibung

- Einbau in Platten:
Schraubbefestigung von Frontseite
- 1 Funktion
- Gerätestecker, Stiftemperatur 70 °C, Schutzklasse I
- Löt- oder Steckanschlüsse

Zulassungen

- VDE Ausweisnummer: 40020659
- UL Ausweisnummer: E96454
- CCC Ausweisnummer: 2012010204576578

Weitere Ausführungen auf Anfrage

- Typen für erhöhte Glühdrahttest-Anforderungen gem. IEC 60695-2-12 und -13 für den Einsatz in unbeaufsichtigten Haushaltgeräten gem. IEC 60335-1

Referenzen

Alternativ: Version mit Netzfilter C20F; 5130

Weblinks

[pdf-Datenblatt](#), [html-Datenblatt](#), [Allgemeine Produktinformationen](#), [Zulassungen](#), [CE-Konformitätserklärung](#), [RoHS](#), [CHINA-RoHS](#), [REACH](#), [Mating Connectors](#), [e-Shop](#), [SCHURTER-Stock-Check](#), [Distributor-Stock-Check](#), [CAD-Zeichnungen](#), [Zubehör](#), [Kabelkonfektion](#), [Detailanfrage zu Typ](#)

Neu gibt es Varianten passend zum V-Lock-Stecksystem. Die Produkte haben eine vorgesehene Öffnung zum Einrasten des Nockens an der Steckdose. Das V-Lock-System verhindert ein ungewolltes Trennen des Stecksystems.

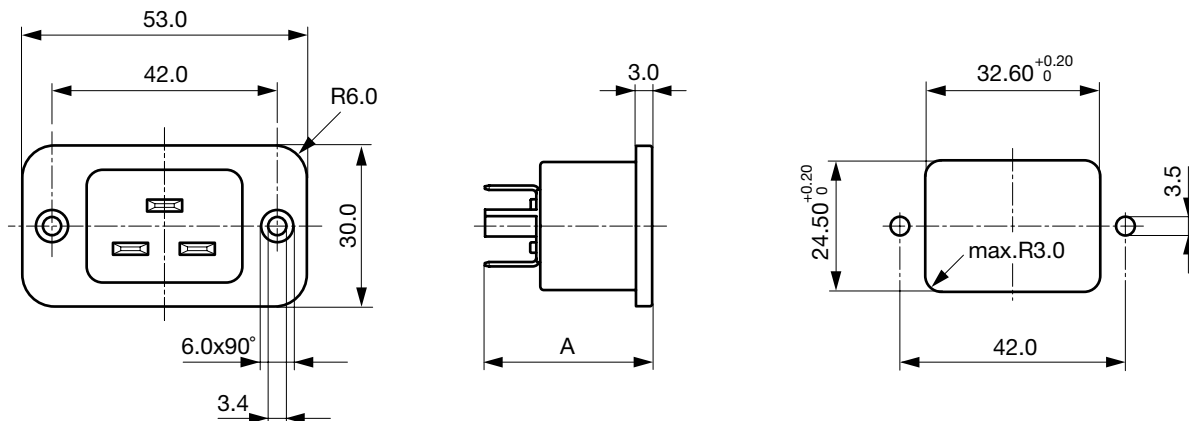
Technische Daten

Nenndaten IEC	16A / 250VAC; 50Hz
Nenndaten UL/CSA	20A / 250VAC; 60Hz
Spannungsfestigkeit	> 2.2kVAC zwischen L-N > 4kVAC zwischen L/N-PE (1 min/50Hz)
Zulässige Betriebstemp.	-25 °C bis 70 °C
Schutzgrad	IP 40 gemäss IEC 60529
Schutzklasse	Geeignet für Geräte der Schutzklasse I gemäss IEC 61140
Anschluss	Löt- oder Steckanschlüsse
Plattendicke s	Schraub: max 8 mm Anzugsdrehmoment max 0.5Nm
Material: Gehäuse	Thermoplast, schwarz, UL 94V-0

Gerätestecker	C20 gemäss IEC 60320-1, UL 498, CSA C22.2 no. 42 (Für kalte Bedingungen) Stiftemperatur 70 °C, 16A, Schutzklasse I
---------------	---

Abmessungen

4798



A = 32.0 mm: Steckanschlüsse 6.3 x 0.8 mm

A = 30.4 mm: Steckanschlüsse 4.8 x 0.8 mm

A = 29.0 mm: Lötanschlüsse

Alle Varianten

Plattenmontage	Plattendicke s [mm]	Anschluss	Bestell-Nummer
Schraub	-	Lötanschlüsse	4798.9200
Schraub	-	Lötanschlüsse	4798.9200.21
Schraub	-	Steckanschlüsse 6.3 x 0.8 mm	4798.9000
Schraub	-	Steckanschlüsse 6.3 x 0.8 mm	4798.9000.21

■ Oft verkauft.

Sie können die Verfügbarkeit all unserer Produkte in Echtzeit prüfen: <http://www.schurter.com/Stock-Check/Produktveruegbarkeit-SCHURTER>

Suffix ".21" entspricht der Version passend zu V-Lock-Stecksystem. Die Produkte haben eine vorgesehene Öffnung zum Einrasten des Nockens an der Steckdose. Das V-Lock-System verhindert ein ungewolltes Trennen des Stecksystems.

Artikel für erhöhte Glühdrahttest-Anforderungen gem. IEC 60695-2-12 und -13 können mit der Endung ".15" bestellt werden (xxxx.xxx.15). Diese eignen sich für den Einsatz in unbeaufsichtigten Haushaltgeräten gem. IEC 60335-1.

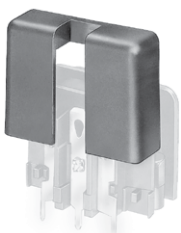
Verpackungseinheit 100 ST

Zubehör

Beschreibung



Kabelkonfektionierung
Kabelbaum für SCHURTER-Produkte



Diverse Abdeckung
Rückseitige Schutzabdeckung

0859.0047



Sicherungsbügel
Auszugssicherung für Kabelstecker

Senkkopf, K	4700.0010
-------------	-----------

Passende Dosen

Kategorie / Beschreibung



Gerätesteckdose Übersicht komplett

IEC Gerätesteckdose C19 für Kabelmontage, gerade	4795
IEC Gerätesteckdose C19 für Kabelmontage, abgewinkelt	4790
IEC Gerätesteckdose C19 für Kabelmontage, gerade	0104U

[Gerätesteckdose weitere Typen zu 4798](#)

Passende Dosen verriegelt



Anschlussleitung Übersicht komplett

Übersicht Anschlussleitung mit IEC Gerätesteckdose C19, V-Lock, gerade	VAC19KS
--	---------

[Anschlussleitung weitere Typen zu 4798](#)