

Charnières • avec taraudages

25160.0250



Description produit

Ces charnières se distinguent par leur conception compacte et stable et par le taraudage intégré.

Matières

Goujon fileté

- inox

Corps

- Zamac, revêtu de plastique, noir similaire à RAL 9005, aspect mat

Axe

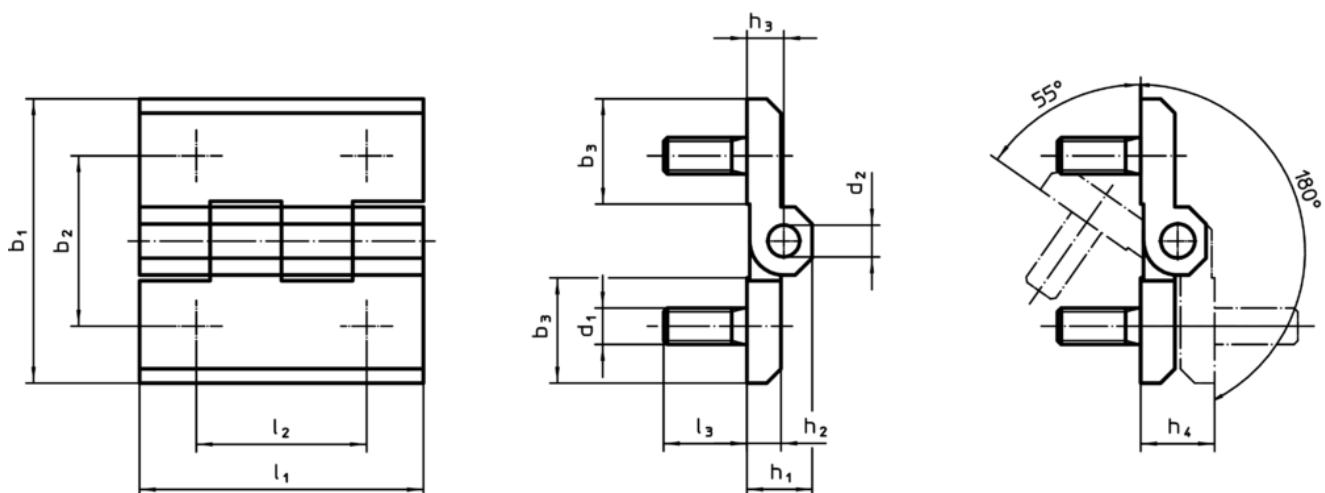
- inox

Plus d'informations

Autres produits

- Plaques d'écartement, pour charnières

Plan



Informations détaillées

| Dimensions | | | | | | | | | | | | | Référence article |
|----------------|----------------|----------------|----------------|----------------|----------------|----------------|----------------|------------------------|----------------|----------------|----------------|-----|-------------------|
| b ₁ | b ₂ | b ₃ | d ₁ | d ₂ | h ₁ | h ₂ | h ₃ | h ₄ +0,5 | l ₁ | l ₂ | l ₃ | [g] | |
| Zamac, noir | | | | | | | | | | | | | |
| 40 | 25 | 14 | M5 | 4 | 9 | 5 | 5,5 | 11 | 40 | 25 | 12 | 61 | 25160.0250 |

Conformité

Conforme à la directive RoHS

Conforme à la directive 2011/65/CE et à la directive 2015/863

Ne contient pas de substances SVHC

Pas de substances SVHC avec une teneur supérieure à 0,1% m/m – Liste SVHC [REACH] au 10.06.2022

Ne contient pas de substances de la Proposition 65

Aucune des substances de la Proposition 65 présente
<https://www.P65Warnings.ca.gov/>

Ne contient pas de minerais de la guerre

Ce produit ne contient pas de substances classées comme "minerais de la guerre" telles que le tantale, l'étain, l'or ou le wolfram provenant de République démocratique du Congo ou de pays frontaliers.