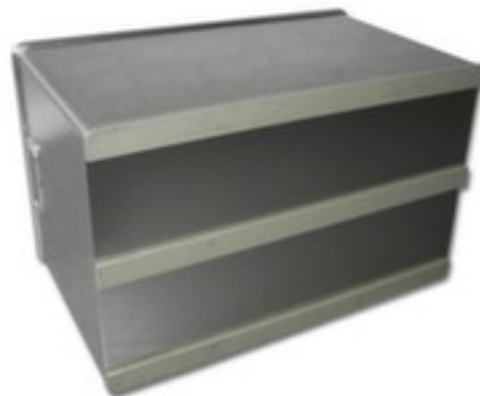


## Gmöhling Alu-Transportkasten

Höhe x Länge x Breite 288 x 564 x 360 mm, Inhalt 50 l, in alu-natur, Wände geschlossen



**GMÖHLING**



Artikelnummer: 471663

## Gmöhling Alu-Transportkasten

Alu-Transportkasten

- Höhe x Länge x Breite 288 x 564 x 360 mm
- Höhe x Länge x Breite innen 270 x 544 x 340 mm
- Inhalt 50 l
- in alu-natur
- Wände geschlossen
- Tragegriffe
- Lebensmittelgeeignet
- Rollenbahngeeignet

### Technische Details





|             |                    |                      |                            |
|-------------|--------------------|----------------------|----------------------------|
| Behältertyp | Transportbehälter  | Wandkonstruktion     | geschlossen                |
| Euronorm    | nein               | Einsatzgebiet        | innerbetriebliche Logistik |
| Inhalt      | 50 l               | Lebensmittelgeeignet | ja                         |
| Material    | Aluminium          | rollenbahngeeignet   | ja                         |
| Höhe        | 288 mm             | Gefahrstoffeeignung  | nein                       |
| Innenhöhe   | 270 mm             | Tragevorrichtung     | Tragegriffe                |
| Länge       | 564 mm             | nestbar              | nein                       |
| Innenlänge  | 544 mm             | Farbe                | alu-natur                  |
| Breite      | 360 mm             | unterfahrbar         | nein                       |
| Innenbreite | 340 mm             | Ausführung           | mit Rutschleisten          |
| Deckel      | als Zubehör (nicht | Gewicht              | 3 kg                       |

|           |            |  |
|-----------|------------|--|
|           | enthalten) |  |
| stapelbar | ja         |  |

## Zubehör

|        |   |  |
|--------|---|--|
| 493112 |  | Fahrgestell, Für Alu-Transportkasten, Ladefläche Länge x Breite 564 x 360 mm, Ladehöhe 150 mm, Gestell aus Aluminium, 2 Lenk- und 2 Bockrollen |
| 493167 |  | Fahrgestell, Für Alu-Transportkasten, Ladefläche Länge x Breite 564 x 360 mm, Ladehöhe 440 mm, Gestell aus Aluminium, 2 Lenk- und 2 Bockrollen |
| 510969 |  | Griffbügel, für Fahrgestell, aus Aluminium eloxiert  |

## Dazu passt auch ...

|        |   |  |
|--------|---|--|
| 105205 |    | Arbeitsdrehstuhl, Mit Standardsitz aus Buche in natur, Sitz Höhe x Breite x Tiefe 420 - 550 x 440 x 380 mm, Fußkreuz aus Kunststoff in schwarz, mit Teppichbodenrolle, lastabhängig gebremst   |
| 146607 |   | Bürowagen, Traglast 200 kg, mit 2 Etage(n), Ladefläche Länge x Breite 850 x 500 mm, Gestell mit schlag- und kratzfester Pulverbeschichtung in RAL5007 Brillantblau, Räder mit TPE-Bereifung  |
| 524171 |  | Werkbank, Höhe x Breite x Tiefe 900 x 1500 x 700 mm, Tischplatte aus Multiplex, geölt, Gestellausführung 4 Füße, Ausstattung: 4 Schubladen, 1 Ablageboden, Verschließbar mit Zentralverschluss, Gestell mit schlag- und kratzfester Pulverbeschichtung in RAL7035 Lichtgrau, Front mit schlag- und kratzfester Pulverbeschichtung in RAL7035 Lichtgrau |
| 529885 |  | Lagerregal - Komplettregal (Grund- und Anbaufeld), Höhe x Breite x Tiefe 2000 x 2062 x 436 mm, Fachlast 80 kg, 2 Regalfelder mit je 5 Ebene(n) mit Stahlboden, Aufstellwinkel gerade, Nutzung einseitig, Ständer mit korrosionsschützender Zinkbeschichtung, Ebenen mit korrosionsschützender Zinkbeschichtung   |