



UM30-214111
UM30

ULTRASCHALLSENSOREN

SICK
Sensor Intelligence.



Bestellinformationen

Typ	Artikelnr.
UM30-214111	6037662

Weitere Geräteausführungen und Zubehör → www.sick.com/UM30



Technische Daten im Detail

Mechanik/Elektrik

Versorgungsspannung U_v	DC 9 V ... 30 V ¹⁾
Leistungsaufnahme	$\leq 2,4 \text{ W}$ ²⁾
Initialisierungszeit	< 300 ms
Bauform	Zylindrisch
Gehäusematerial	Messing vernickelt, PBT Display: TPU Ultraschallwandler: Polyurethanschaum, Epoxidharz mit Glasanteilen
Anschlussart	Stecker, M12, 5-polig
Anzeige	LED-Display, 2 x LED
Gewicht	210 g
Sendeaustritt	Gerade
Schutzart	IP65 / IP67
Schutzklasse	III

¹⁾ Grenzwerte, verpolsicher. Betrieb in kurzschlussgeschütztem Netz: max. 8 A, Class 2.

²⁾ Ohne Last.

Performance

Betriebsreichweite, Grenereichweite	350 mm ... 3.400 mm, 5.000 mm
Messobjekt	Natürliche Objekte
Auflösung	$\geq 0,18 \text{ mm}$
Wiederholgenauigkeit	$\pm 0,15 \%$ ¹⁾
Genauigkeit	$\pm 1 \%$ ^{1) 2)}
Temperaturkompensation	✓
Ansprechzeit	180 ms
Schaltfrequenz	4 Hz

¹⁾ Bezogen auf den aktuellen Messwert.

²⁾ Temperaturkompensation abschaltbar, nicht temperaturkompensiert: 0,17 % / K.

Ausgabezeit	43 ms
Ultraschallfrequenz (typisch)	120 kHz
Erfassungsbereich (typisch)	Siehe Diagramme
Zusatzfunktion	Einstellbare Betriebsmodi: Schaltpunkt (Dt0) / Schaltfenster / Hintergrund (ObSB), einlernbarer Digitalausgang, parametrierbarer Digitalausgang, invertierbarer Digitalausgang, einstellbare Einschaltverzögerung Digitalausgang, Synchronisation von bis zu 50 Sensoren, Multiplexing: keine gegenseitige Beeinflussung von bis zu 50 Sensoren, einstellbare Messfilter: Messwertfilter / Filterstärke / Vordergrundausblendung / Erfassungsbereich / Empfindlichkeit und Schallkeule, Display (deaktivierbar), Zurücksetzen auf Werkseinstellungen

¹⁾ Bezogen auf den aktuellen Messwert.

²⁾ Temperaturkompensation abschaltbar, nicht temperaturkompensiert: 0,17 % / K.

Schnittstellen

Digitalausgang	Anzahl	1 ¹⁾
	Art	PNP
	Maximaler Ausgangsstrom I _A	≤ 200 mA
Multifunktionseingang (MF)		1 x MF
Hysteresese		50 mm

¹⁾ PNP: HIGH = U_V - (< 2 V) / LOW = 0 V.

Umgebungsdaten

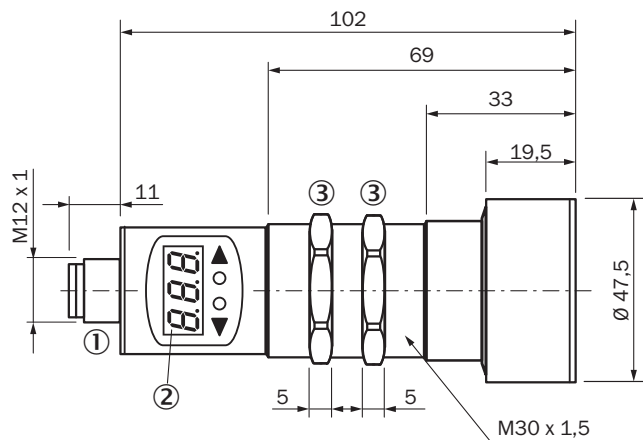
Umgebungstemperatur Betrieb	-25 °C ... +70 °C
Umgebungstemperatur Lager	-40 °C ... +85 °C

Klassifikationen

ECl@ss 5.0	27270804
ECl@ss 5.1.4	27270804
ECl@ss 6.0	27270804
ECl@ss 6.2	27270804
ECl@ss 7.0	27270804
ECl@ss 8.0	27270804
ECl@ss 8.1	27270804
ECl@ss 9.0	27270804
ETIM 5.0	EC001846
ETIM 6.0	EC001846
UNSPSC 16.0901	41111960

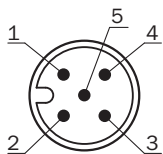
Maßzeichnung (Maße in mm)

UM30-214



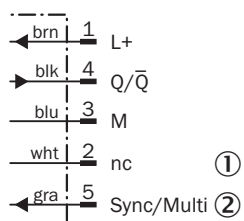
- ① Anschluss
- ② Display
- ③ Befestigungsmuttern, SW 36 mm

Anschlussart



Anschlussschema

UM30-21x111 UM30-21x114 Stecker M12, 5-polig



- ① Nicht belegt
- ② Synchronisations- und Multiplexbetrieb/Kommunikation Connect+

Einstellmöglichkeiten

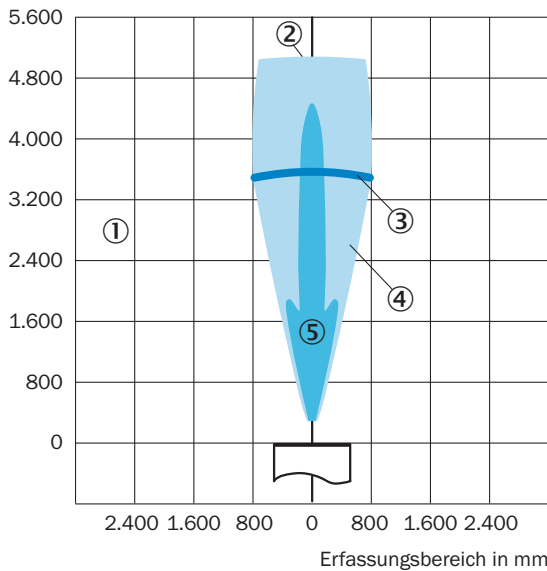


- ② Display
- ④ Bedienelemente
- ⑤ Statusanzeigen

Erfassungsbereich

UM30-214, UC30-214





Erfassungsbereich in mm



- ① Erfassungsbereich abhängig von Reflexionseigenschaften, Größe und Ausrichtung des Objekts
- ② Grenzreichweite
- ③ Betriebsreichweite
- ④ Beispielobjekt: ausgerichtete Platte 500 mm x 500 mm
- ⑤ Beispielobjekt: Rundstab mit einem Durchmesser von 27 mm

Empfohlenes Zubehör

Weitere Geräteausführungen und Zubehör → www.sick.com/UM30

	Kurzbeschreibung	Typ	Artikelnr.
Befestigungswinkel und -platten			
	Befestigungswinkel für M30-Sensoren, Stahl, verzinkt, ohne Befestigungsmaterial	BEF-WN-M30	5308445
Steckverbinder und Leitungen			
	Kopf A: Dose, M12, 5-polig, gerade, A-kodiert Kopf B: loses Leitungsende Leitung: Sensor-/Aktor-Leitung, PVC, ungeschirmt, 2 m	YF2A15-020VB5XLEAX	2096239
Umlenkspiegel			
	90° Schallumlenkung für UM30-21xxxx, UM30-22xxxx UM30-23xxxx, Edelstahl	USP-UM30	5312916
Programmier- und Konfigurationswerkzeuge			
	Tool zum Visualisieren, Parametrieren und Klonen, 3-stellige LED-Anzeige, Betriebsspannung: DC 9 V ... 30 V	Connect+ Adapter (CPA)	6037782

Empfohlene Services

Weitere Services → www.sick.com/UM30

	Typ	Artikelnr.
Gewährleistungsverlängerung		
<ul style="list-style-type: none"> • Produktbereich: Identifikationslösungen, Vision, Distanzsensoren, Mess- und Detektionslösungen • Leistungsumfang: Die Leistungen entsprechen dem Umfang der gesetzlichen Herstellergewährleistung (Allgemeine Einkaufsbedingungen SICK), Langfristiger Schutz für einen kalkulierbaren Einmalbetrag. • Dauer: Fünf Jahre Gewährleistung ab Kaufdatum. 	Gewährleistungsverlängerung fünf Jahre	1680671

SICK AUF EINEN BLICK

SICK ist einer der führenden Hersteller von intelligenten Sensoren und Sensorlösungen für industrielle Anwendungen. Ein einzigartiges Produkt- und Dienstleistungsspektrum schafft die perfekte Basis für sicheres und effizientes Steuern von Prozessen, für den Schutz von Menschen vor Unfällen und für die Vermeidung von Umweltschäden.

Wir verfügen über umfassende Erfahrung in vielfältigen Branchen und kennen ihre Prozesse und Anforderungen. So können wir mit intelligenten Sensoren genau das liefern, was unsere Kunden brauchen. In Applikationszentren in Europa, Asien und Nordamerika werden Systemlösungen kundenspezifisch getestet und optimiert. Das alles macht uns zu einem zuverlässigen Lieferanten und Entwicklungspartner.

Umfassende Dienstleistungen runden unser Angebot ab: SICK LifeTime Services unterstützen während des gesamten Maschinenlebenszyklus und sorgen für Sicherheit und Produktivität.

Das ist für uns „Sensor Intelligence.“

WELTWEIT IN IHRER NÄHE:

Ansprechpartner und weitere Standorte → www.sick.com