

IEC Gerätestecker C14 mit Filter, Sicherungshalter 1- oder 2-polig, optional mit Spannungswähler (Stufe)

Sicherungen nur bei entferntem Stecker wechselbar



Schnappmontage von Frontseite
ohne Spannungswähler
Schublade separat bestellen (siehe Zubehör).

Schraubmontage von Rückseite
ohne Spannungswähler

Schraubmontage von Frontseite
mit Spannungswähler



Beschreibung

- Einbau in Platten:
Schraubbefestigung von Front- oder Rückseite, Schnappbefestigung von Frontseite
- 4 Funktionen:
Gerätestecker Schutzklasse I, Sicherungshalter für Gerätesicherungseinsätze 5 x 20 mm 1- oder 2-polig, mit oder ohne Spannungswähler (Stufenschaltung), Netzfilter in standard und medizinisch Ausführung
- Steck- oder Litzenanschlüsse

Zulassungen

- VDE Ausweisnummer: 40004665 (FKE, FKF, FKV, FKW)
- UL Ausweisnummer: E72928 (FKE, FKF, FKV, FKW)

Merkmale

- Rückseitige Montage für effiziente kostengünstige Einbauten
- Geeignet für Montage in innenseitig metallisierte Kunststoffgehäusen
- Die einzelnen Modul-Komponenten sind bereits verdrahtet
- Der Sicherungseinsatz kann nur bei entferntem Gerätestecker ausgetauscht werden
- Die Schublade «Finger-Grip» kann von Hand entfernt werden
- Zusätzliche Sicherheit durch den Einsatz der "Extra-Safe"-Schubladen
- Die Schublade des Sicherungshalters erfüllt die Anforderungen der Norm IEC/EN 60601-1 für medizinische Geräte
- Sicherungshalter von der Geräte-Aussenseite zugänglich
- Geeignet für den Einsatz in Geräten nach IEC/UL 60950
- Geeignet für den Einsatz in Medizinallgeräten nach IEC/UL 60601-1

Weitere Ausführungen auf Anfrage

- Kapazität CX 100 nF
- Variante mit Öffnung für V-Lock-Stecksystem

Referenzen

Alternativ: Version ohne Netzfilter [KEA](#)
Alternativ: Standard Version

Weblinks

[pdf-Datenblatt](#), [html-Datenblatt](#), [Allgemeine Produktinformationen](#), [RoHS](#), [CHINA-RoHS](#), [REACH](#), [Mating Connectors](#), [e-Shop](#), [SCHURTER-Stock-Check](#), [Distributor-Stock-Check](#), [Zubehör](#), [Kabelkonfektion](#)

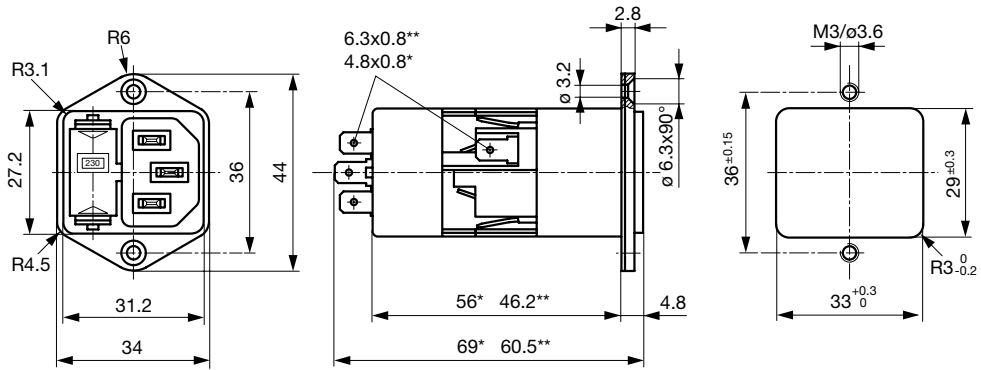
Technische Daten

Nennaten IEC	1 - 10A @ Tu 40 °C / 250 VAC; 50Hz
Nennaten UL/CSA	1 - 10A @ Tu 40 °C / 125 VAC; 60Hz
Ableitstrom	standard < 0,5 mA (250 V / 60Hz) medizinisch < 5 µA (250 V / 60 Hz)
Spannungsfestigkeit	> 1.7 kVDC zwischen L-N > 2.7 kVDC zwischen L/N-PE Prüfspannung (2 sec)
Zulässige Betriebstemp.	-25 °C bis 85 °C
Klimakategorie	25/085/21 gemäss IEC 60068-1
Schutzgrad	von Frontseite IP 40 nach IEC 60529
Schutzklasse	Geeignet für Geräte der Schutzklasse I nach IEC 61140
Anschluss	Steckanschlüsse 6.3 x 0.8 mm Litze AWG18, 150 mm
Plattendicke s	Schraub: max 8 mm Anzugsdrehmoment max 0.5 Nm Schnapp: 0.8 mm bis 3 mm
Material: Gehäuse	Thermoplast, schwarz, UL 94V-0

Gerätestecker/-dose	C14 gemäss IEC 60320, UL 498, CSA C22.2 no. 42 (Für kalte Bedingungen) Stiftemperatur 70 °C, 10A, Schutzklasse I
Geräte-Sicherungshalter	1- / 2-polig, Berührungsschutzkategorie PC2 gemäss IEC 60127-6, für Gerätesicherungseinsätze 5 x 20 mm
Nennverlustleistung @ Tu 23 °C	5 x 20: 2 W (1-polig)/ 1.6 W (2-polig) pro Pol
Leistungsaufnahme @ Tu > 23 °C	Zulässige Leistungsaufnahme bei höheren Umgebungstemp. siehe Derating-Kurven
Spannungswähler	optional, Stufen, 3-stellig
Netzfilter	Standard- und Medizinallversion, IEC 60939, UL 1283, CSA C22.2 no. 8 Technische Details
MTBF	> 1'700'000 h nach MIL-HB-217 F

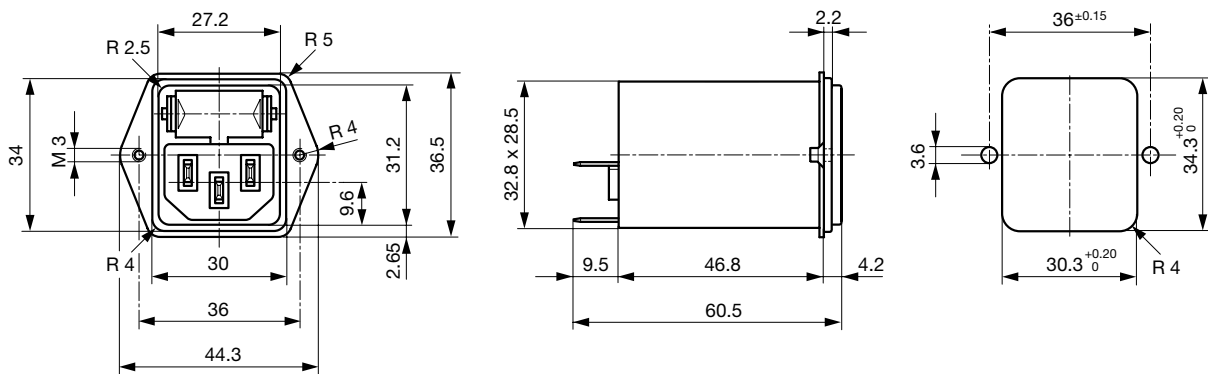
Abmessung

Schraubmontage von Frontseite

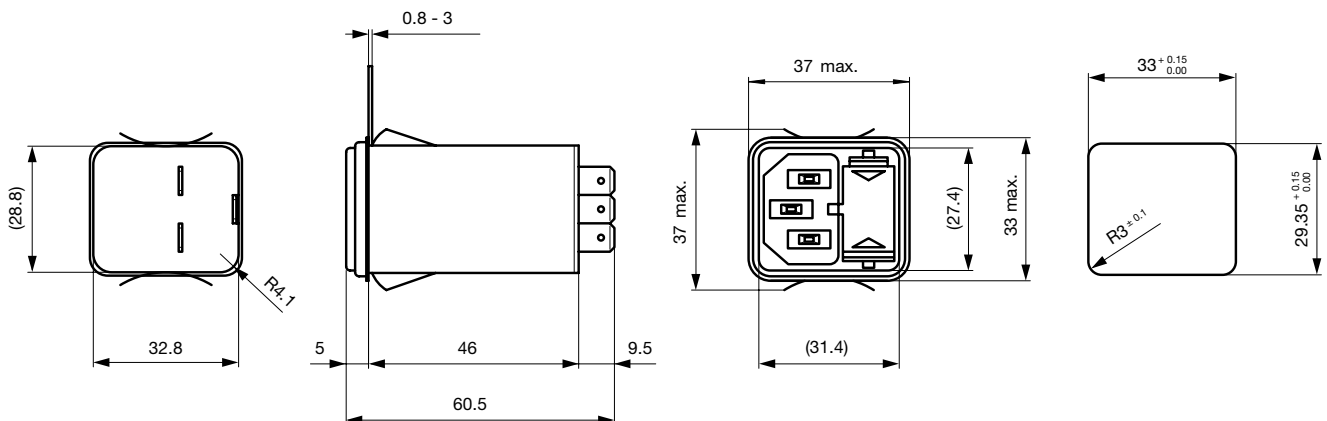


* mit Spannungswähler
** ohne Spannungswähler

Schraubmontage von Rückseite



Schnappmontage

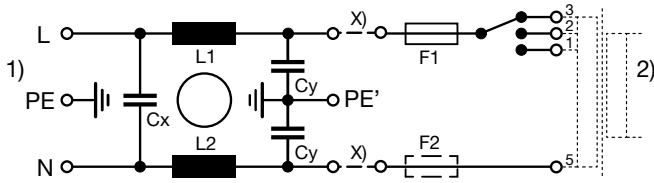


Daten der Filterkomponenten

Nennstrom [A]	Filter-Typ	Induktivitäten L [mH]	Kapazität CX [nF]	Kapazität CY [nF]	R [MΩ]
1	Standard Version	2 x 10	68	2.2	-
2	Standard Version	2 x 4	68	2.2	-
4	Standard Version	2 x 1.5	68	2.2	-
6	Standard Version	2 x 0.8	68	2.2	-
10	Standard Version	2 x 0.3	68	2.2	-
1	Medizinal Version (M5)	2 x 10	68	-	1
2	Medizinal Version (M5)	2 x 4	68	-	1
4	Medizinal Version (M5)	2 x 1.5	68	-	1
6	Medizinal Version (M5)	2 x 0.8	68	-	1
10	Medizinal Version (M5)	2 x 0.3	68	-	1
1	Medizinal Version (M80)	2 x 10	68	0.47	1
2	Medizinal Version (M80)	2 x 4	68	0.47	1
4	Medizinal Version (M80)	2 x 1.5	68	0.47	1
6	Medizinal Version (M80)	2 x 0.8	68	0.47	1
10	Medizinal Version (M80)	2 x 0.3	68	0.47	1

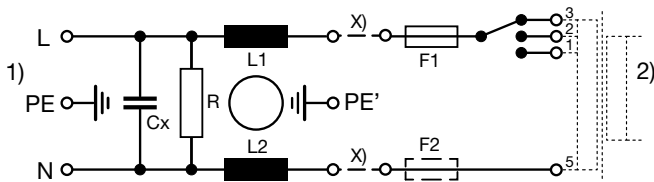
Schaltbilder

Standard Version
mit Spannungswähler



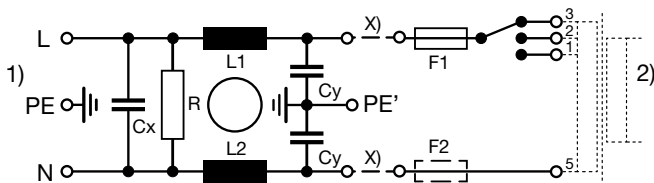
x) Externe Verbindung zu erstellen von Kunde
1) Netz
2) Last

Medizinalversion (M5)
mit Spannungswähler



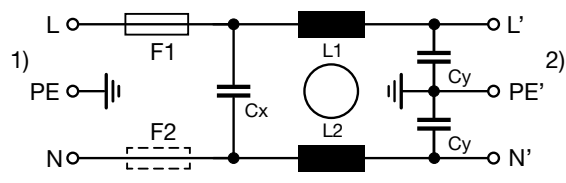
x) Externe Verbindung zu erstellen von Kunde
1) Netz
2) Last

Medizinalversion (M80)
mit Spannungswähler



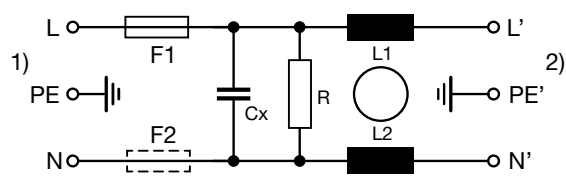
x) Externe Verbindung zu erstellen von Kunde
1) Netz
2) Last

Standard Version
ohne Spannungswähler



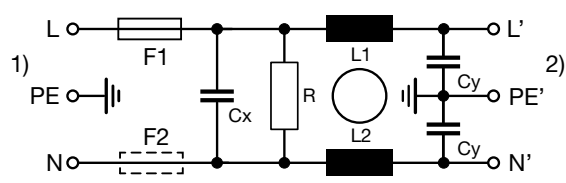
1) Netz
2) Last

Medizinalversion (M5)
ohne Spannungswähler



1) Netz
2) Last

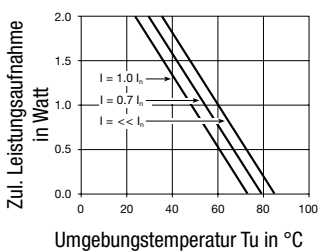
Medizinalversion (M80)
ohne Spannungswähler



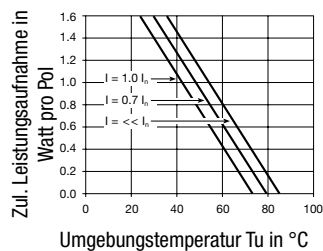
1) Netz
2) Last

Derating Kurven

1-polig



2-polig

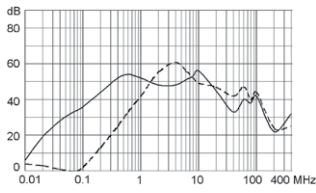


Einfügungsdämpfungen

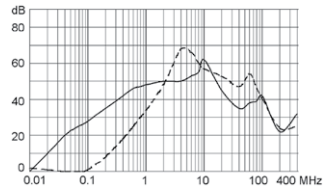
--- symmetrisch — asymmetrisch

Standard Version

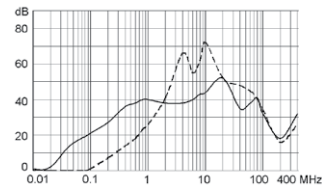
1 A



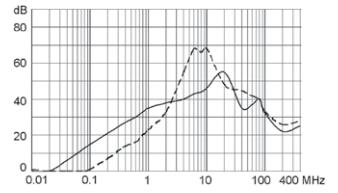
2 A



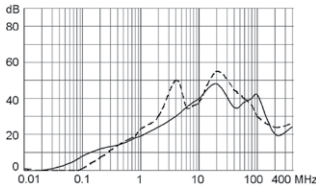
4 A



6 A

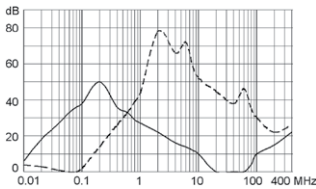


10 A

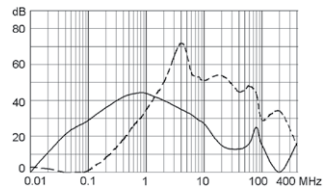


Medizinal Version (M5)

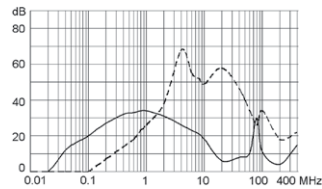
1 A



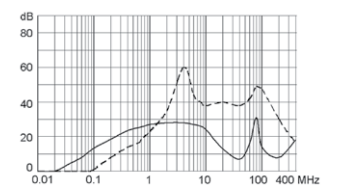
2 A



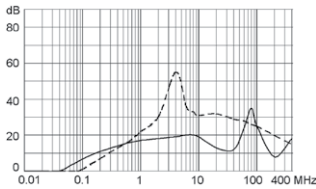
4 A



6 A

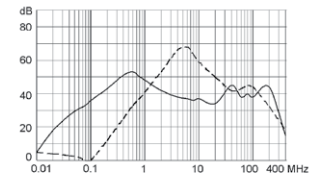


10 A

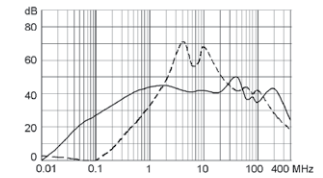


Medizinal Version (M80)

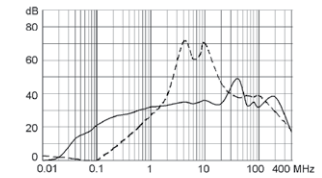
1 A



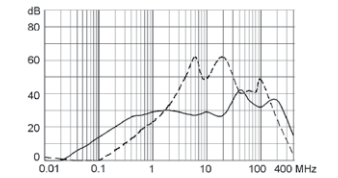
2 A



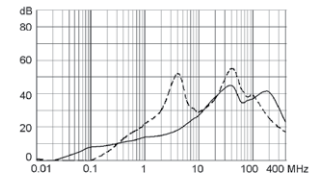
4 A



6 A



10 A



Alle Varianten

Nennstrom [A]	Filter-Typ	Plattenmontage	Montage-seite	G-Sicherungshalter	Anschluss	Spannungswähler	Bestell-Nummer
1	Standard Version	Schraub	frontseitig	1-polig	Steckanschlüsse 6.3 x 0.8 mm	-	4301.5011
1	Standard Version	Schraub	frontseitig	1-polig	Steckanschlüsse 6.3 x 0.8 mm	3-stellig	4301.5051
1	Standard Version	Schraub	frontseitig	2-polig	Steckanschlüsse 6.3 x 0.8 mm	-	4301.5001
1	Standard Version	Schraub	frontseitig	2-polig	Steckanschlüsse 6.3 x 0.8 mm	3-stellig	4301.5041
1	Standard Version	Schraub	rückseitig	1-polig	Litze AWG18	-	4301.7311
1	Standard Version	Schraub	rückseitig	2-polig	Litze AWG18	-	4301.7301
1	Standard Version	Schraub	rückseitig	2-polig	Steckanschlüsse 6.3 x 0.8 mm	-	4301.7001
2	Standard Version	Schraub	frontseitig	1-polig	Steckanschlüsse 6.3 x 0.8 mm	-	4301.5012
2	Standard Version	Schraub	frontseitig	1-polig	Steckanschlüsse 6.3 x 0.8 mm	3-stellig	4301.5052
2	Standard Version	Schraub	frontseitig	2-polig	Steckanschlüsse 6.3 x 0.8 mm	-	4301.5002
2	Standard Version	Schraub	frontseitig	2-polig	Steckanschlüsse 6.3 x 0.8 mm	3-stellig	4301.5042
2	Standard Version	Schraub	rückseitig	2-polig	Steckanschlüsse 6.3 x 0.8 mm	-	4301.7002
4	Standard Version	Schraub	frontseitig	1-polig	Steckanschlüsse 6.3 x 0.8 mm	-	4301.5013
4	Standard Version	Schraub	frontseitig	1-polig	Steckanschlüsse 6.3 x 0.8 mm	3-stellig	4301.5053
4	Standard Version	Schraub	frontseitig	2-polig	Steckanschlüsse 6.3 x 0.8 mm	-	4301.5003
4	Standard Version	Schraub	frontseitig	2-polig	Steckanschlüsse 6.3 x 0.8 mm	3-stellig	4301.5043
4	Standard Version	Schraub	rückseitig	1-polig	Steckanschlüsse 6.3 x 0.8 mm	-	4301.7013
4	Standard Version	Schraub	rückseitig	2-polig	Steckanschlüsse 6.3 x 0.8 mm	-	4301.7003
6	Standard Version	Schraub	frontseitig	1-polig	Steckanschlüsse 6.3 x 0.8 mm	-	4301.5014
6	Standard Version	Schraub	frontseitig	1-polig	Steckanschlüsse 6.3 x 0.8 mm	3-stellig	4301.5054
6	Standard Version	Schraub	frontseitig	2-polig	Steckanschlüsse 6.3 x 0.8 mm	-	4301.5004
6	Standard Version	Schraub	frontseitig	2-polig	Steckanschlüsse 6.3 x 0.8 mm	3-stellig	4301.5044
6	Standard Version	Schraub	rückseitig	1-polig	Steckanschlüsse 6.3 x 0.8 mm	-	4301.7014
6	Standard Version	Schraub	rückseitig	2-polig	Steckanschlüsse 6.3 x 0.8 mm	-	4301.7004
10	Standard Version	Schraub	frontseitig	1-polig	Steckanschlüsse 6.3 x 0.8 mm	-	4301.5015
10	Standard Version	Schraub	frontseitig	1-polig	Steckanschlüsse 6.3 x 0.8 mm	3-stellig	4301.5055
10	Standard Version	Schraub	frontseitig	2-polig	Steckanschlüsse 6.3 x 0.8 mm	-	4301.5005
10	Standard Version	Schraub	frontseitig	2-polig	Steckanschlüsse 6.3 x 0.8 mm	3-stellig	4301.5045
10	Standard Version	Schraub	rückseitig	1-polig	Steckanschlüsse 6.3 x 0.8 mm	-	4301.7015
10	Standard Version	Schraub	rückseitig	2-polig	Steckanschlüsse 6.3 x 0.8 mm	-	4301.7005
1	Standard Version	Schnapp	frontseitig	1-polig	Steckanschlüsse 6.3 x 0.8 mm	-	4301.6011
1	Standard Version	Schnapp	frontseitig	2-polig	Steckanschlüsse 6.3 x 0.8 mm	-	4301.6001
2	Standard Version	Schnapp	frontseitig	1-polig	Steckanschlüsse 6.3 x 0.8 mm	-	4301.6012
2	Standard Version	Schnapp	frontseitig	2-polig	Steckanschlüsse 6.3 x 0.8 mm	-	4301.6002
4	Standard Version	Schnapp	frontseitig	1-polig	Steckanschlüsse 6.3 x 0.8 mm	-	4301.6013
4	Standard Version	Schnapp	frontseitig	2-polig	Steckanschlüsse 6.3 x 0.8 mm	-	4301.6003
6	Standard Version	Schnapp	frontseitig	1-polig	Steckanschlüsse 6.3 x 0.8 mm	-	4301.6014
6	Standard Version	Schnapp	frontseitig	2-polig	Steckanschlüsse 6.3 x 0.8 mm	-	4301.6004
10	Standard Version	Schnapp	frontseitig	1-polig	Steckanschlüsse 6.3 x 0.8 mm	-	4301.6015
10	Standard Version	Schnapp	frontseitig	2-polig	Steckanschlüsse 6.3 x 0.8 mm	-	4301.6005
1	Medizinal Version (M5)	Schraub	frontseitig	2-polig	Steckanschlüsse 6.3 x 0.8 mm	3-stellig	4301.5241
1	Medizinal Version (M5)	Schraub	rückseitig	2-polig	Steckanschlüsse 6.3 x 0.8 mm	-	4301.7201
2	Medizinal Version (M5)	Schraub	frontseitig	2-polig	Steckanschlüsse 6.3 x 0.8 mm	-	4301.5203
2	Medizinal Version (M5)	Schraub	frontseitig	2-polig	Steckanschlüsse 6.3 x 0.8 mm	3-stellig	4301.5243
2	Medizinal Version (M5)	Schraub	rückseitig	2-polig	Steckanschlüsse 6.3 x 0.8 mm	-	4301.7203
4	Medizinal Version (M5)	Schraub	frontseitig	2-polig	Steckanschlüsse 6.3 x 0.8 mm	3-stellig	4301.5245
4	Medizinal Version (M5)	Schraub	rückseitig	2-polig	Steckanschlüsse 6.3 x 0.8 mm	-	4301.7205
6	Medizinal Version (M5)	Schraub	frontseitig	1-polig	Steckanschlüsse 6.3 x 0.8 mm	-	4301.5217
6	Medizinal Version (M5)	Schraub	frontseitig	2-polig	Steckanschlüsse 6.3 x 0.8 mm	3-stellig	4301.5247
6	Medizinal Version (M5)	Schraub	rückseitig	2-polig	Steckanschlüsse 6.3 x 0.8 mm	-	4301.7207
10	Medizinal Version (M5)	Schraub	frontseitig	2-polig	Steckanschlüsse 6.3 x 0.8 mm	-	4301.5209
10	Medizinal Version (M5)	Schraub	rückseitig	2-polig	Steckanschlüsse 6.3 x 0.8 mm	-	4301.7209
1	Medizinal Version (M5)	Schnapp	frontseitig	2-polig	Steckanschlüsse 6.3 x 0.8 mm	-	4301.6201
2	Medizinal Version (M5)	Schnapp	frontseitig	2-polig	Steckanschlüsse 6.3 x 0.8 mm	-	4301.6203

Nennstrom [A]	Filter-Typ	Plattenmontage	Montage-seite	G-Sicherungshalter	Anschluss	Spannungswähler	Bestell-Nummer
4	Medizinal Version (M5)	Schnapp	frontseitig	2-polig	Steckanschlüsse 6.3 x 0.8 mm	-	4301.6205
6	Medizinal Version (M5)	Schnapp	frontseitig	2-polig	Steckanschlüsse 6.3 x 0.8 mm	-	4301.6207
1	Medizinal Version (M80)	Schraub	rückseitig	2-polig	Steckanschlüsse 6.3 x 0.8 mm	-	4301.7202
2	Medizinal Version (M80)	Schraub	frontseitig	2-polig	Steckanschlüsse 6.3 x 0.8 mm	-	4301.5204
2	Medizinal Version (M80)	Schraub	frontseitig	2-polig	Steckanschlüsse 6.3 x 0.8 mm	3-stellig	4301.5244
2	Medizinal Version (M80)	Schraub	rückseitig	2-polig	Steckanschlüsse 6.3 x 0.8 mm	-	4301.7204
4	Medizinal Version (M80)	Schraub	frontseitig	2-polig	Steckanschlüsse 6.3 x 0.8 mm	-	4301.5206
4	Medizinal Version (M80)	Schraub	rückseitig	2-polig	Steckanschlüsse 6.3 x 0.8 mm	-	4301.7206
6	Medizinal Version (M80)	Schraub	rückseitig	2-polig	Steckanschlüsse 6.3 x 0.8 mm	-	4301.7208
10	Medizinal Version (M80)	Schraub	rückseitig	2-polig	Steckanschlüsse 6.3 x 0.8 mm	-	4301.7200
4	Medizinal Version (M80)	Schnapp	frontseitig	2-polig	Steckanschlüsse 6.3 x 0.8 mm	-	4301.6206

Oft verkauft.

Sie können die Verfügbarkeit all unserer Produkte in Echtzeit prüfen:<http://www.schurter.com/de/Stock-Check/Produktverfuegbarkeit-SCHURTER>

Litzenlänge: 150 mm

Verpackungseinheit 10 ST

Zwingend erforderliches Zubehör

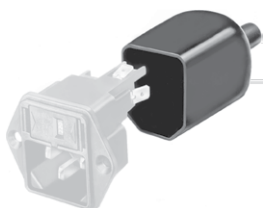
Beschreibung



Sicherungsschublade 2

Sicherungsschublade für Sicherungseinsätze 5x20 mm, mit oder ohne Spannungswählereinsatz

Zubehör



Diverse Abdeckung

Rückseitige Schutzabdeckung



Kabelkonfektionierung

Kabelbaum für SCHURTER-Produkte



Sicherungsbügel

Auszugssicherung für Kabelstecker

Passende Dosen

Kategorie / Beschreibung



Geräteeinbausteckdose Übersicht komplett

IEC Geräteeinbausteckdose F, Schraubmontage, frontseitig, Lötanschluss	4787
IEC Geräteeinbausteckdose F, Schnappmontage, frontseitig, Löt- oder Steckanschluss	4788
IEC Geräteeinbausteckdose F oder H, Schraubmontage, frontseitig, Löt-, PCB- oder Steckanschluss	5091

[Geräteeinbausteckdose weitere Typen zu KFA](#)



Gerätesteckdose Übersicht komplett

IEC Gerätesteckdose C15A für Kabelmontage, gerade	0102
IEC Gerätesteckdose C15A für Kabelmontage, gerade	0102-G
IEC Gerätesteckdose C15A für Kabelmontage, abgewinkelt	0112
IEC Gerätesteckdose C13 für Kabelmontage, abgewinkelt	4012
IEC Gerätesteckdose C13 für Kabelmontage, gerade	4022

[Gerätesteckdose weitere Typen zu KFA](#)

...