

# Tárcsás mikrométer

## Specifikáció

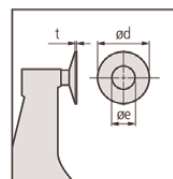
Pontosság	Lásd a specifikációs listát
Síklapúság	0,01 mm
Skála	Skáladob és hüvely matt krómozású, Ø 18 mm
Mérőorsó	Orsó menetemelkedés 0,5 mm, orsó rögzítővel
Mérhető modul	0,5-6 0,7-11 : 100 mm feletti modellek
Mérőerő	5-10 N
Szállítva	Dobozban, 25 mm-től beállító etalonnal, kulccsal

## Sorozat 123

Tárcsás mikrométer nehezen elérhető helyek mérésére.

Jellemzői:

- Fogaskerekek fogméréséhez.
- Olyan helyeken is alkalmazható, ahol a standard típus már nem.



123-101

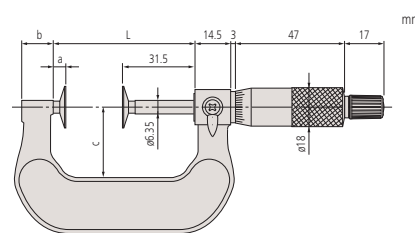
## Metrikus

No.	Tartomány [mm]	Pontosság [μm]	Síklapúság	Párhuzamosság	L coll [mm]	a [mm]	b [mm]	c [mm]	e [mm]	d [mm]	t [mm]	Tömeg [g]
123-101	0 - 25	±4	1 μm	4 μm	37.5	6	14	25	8	20	0,7	200
123-102	25 - 50	±4	1 μm	4 μm	62.5	6	14	32	8	20	0,7	250
123-103	50 - 75	±6	1 μm	6 μm	87	5,5	11	49	8	20	0,7	300
123-104	75 - 100	±6	1 μm	6 μm	112	5,5	11	63	8	20	0,7	375
123-105	100 - 125	±7	1,6 μm	(5+R /75) μm, L = max. tartomány	137.5	6	12	79	12	30	1	520
123-106	125 - 150	±7	1,6 μm	(5+R /75) μm, L = max. tartomány	162.5	6	15	94	12	30	1	570
123-107	150 - 175	±8	1,6 μm	(5+R /75) μm, L = max. tartomány	187.5	6	16	106	12	30	1	730
123-108	175 - 200	±8	1,6 μm	(5+R /75) μm, L = max. tartomány	212.5	6	15	118	12	30	1	890
123-109	200 - 225	±8	1,6 μm	(5+R /75) μm, L = max. tartomány	237.5	6	14	130	12	30	1	1000
123-110	225 - 250	±9	1,6 μm	(5+R /75) μm, L = max. tartomány	262.5	6	14	143	12	30	1	1200
123-111	250 - 275	±9	1,6 μm	(5+R /75) μm, L = max. tartomány	287.5	6	15	156	12	30	1	1410
123-112	275 - 300	±9	1,6 μm	(5+R /75) μm, L = max. tartomány	312.5	6	15	169	12	30	1	1680

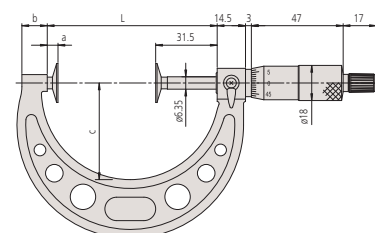
## Metrikus

lemezekhez  
keményfém betét

No.	Tartomány [mm]	Pontosság [μm]	Síklapúság	Párhuzamosság	L coll [mm]	a [mm]	b [mm]	c [mm]	e [mm]	d [mm]	t [mm]	Tömeg [g]
123-113	0 - 25	±4	1 μm	4 μm	39.7	4,5	9,2	25	9,8	20	0,7	200
123-114	25 - 50	±4	1 μm	4 μm	65.6	5,4	11	31	9,8	20	0,7	250
123-115	50 - 75	±6	1 μm	6 μm	90.7	5,5	12,2	50	9,8	20	0,7	300
123-116	75 - 100	±6	1 μm	6 μm	112.5	5,5	13,5	60	9,8	20	0,7	375



0-50 mm



50-300 mm