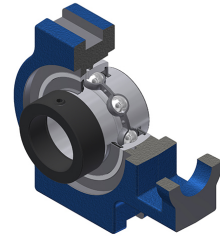


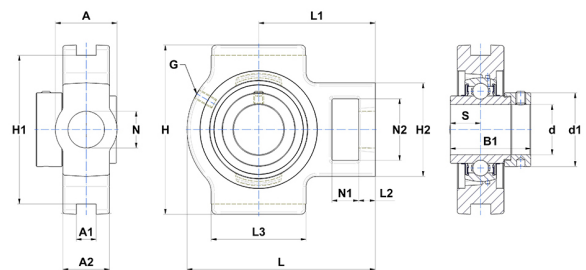
## Technisches Datenblatt PDF EXT211N



### Gehäuselagereinheiten

Grauguss-Gehäuse, Spannlager mit Exzentrerspannring Dichtung mit Schleuderscheibe für Anwendungen bei niedrigen Temperaturen

Technische Eigenschaften	
A	64 mm
A1	22 mm
A2	38 mm
B	55,40 mm
A5	27,70 mm
B1	71,30 mm
d	55 mm
d1	74,50 mm
G	M6x1
H	146 mm
H1	130 mm
H2	102 mm
H	146 mm
L	171 mm
L1	106 mm
L2	19 mm
L3	95 mm
N	35 mm
N1	25 mm
N2	64 mm
s1	48,40 mm
S	27,70 mm
SW	5 mm
Z	26,60 mm



Produktleistung	
C	43,55 kN
C0	29,20 kN
T min.	-20 °C
T max.	100 °C

#### Andere Merkmale

Gewicht	4,09 kg
Empfohlenes Anzugsmoment für Befestigungsschraube	22 Nm
Bezeichnung des Gehäuses	T211N
Bezeichnung des Lagers	EX211G2