

## RAFIX 22 FS<sup>+</sup>, Leuchtvorsatz, Blende hoch, Bund quadratisch, Blende grün



### Haupt- / Anwendungsgebiete

- › Messen-Steuern-Regeln
- › Elektrotechnik
- › Maschinen- und Anlagenbau
- › Signalbau
- › Fahrzeugbau
- › Handbediengeräte
- › Industrie-Roboter

### Spezielle Features

- › Leuchtvorsatz
- › Beleuchtung mit SMT-LED
- › Geringe Einbautiefe 9,2 mm (PCB) bzw. 27 mm (QC mit LED Clip)
- › Anschlussarten: Leiterplattenanschluss (PCB) oder Steckanschluss (QC)
- › Schutzgrad: IP 65 frontseitig



## Beschreibung

RAFIX Befehlsgeräte werden bei RAFI als modulare Elemente definiert, bestehend aus Betätigungselement, ggf. Kupplung und individueller Kontakt- oder Beleuchtungseinheit.

Betätigungselemente (wie Drucktaster, Not-Halt Betätiger, etc.) besitzen die vorgesehenen Taktilität, Rückstellung und Funktion nur in Zusammenbau mit den jeweils geeigneten Schaltelementen

Die flachen Varianten sind auf Anfrage beschriftbar. Bei den hohen Varianten ist der Beleuchtungszustand auch von der Seite gut erkennbar.

## Technische Daten

### › Allgemein

|   |             |
|---|-------------|
| Demontage möglich                       | nein        |
| Farbe der Blende                        | grün        |
| Eigenschaft der Blende / des Pilzes     | transluzent |
| Form des Bundes                         | quadratisch |
| Arbeitstemperatur, min.                 | -25 °C      |
| Lagertemperatur, min.                   | -40 °C      |
| Arbeitstemperatur, max.                 | 70 °C       |
| Lagertemperatur, max.                   | 80 °C       |
| beleuchtbar                             | ja          |
| Verpackung                              | Karton      |
| Verpackungseinheit                      | 10 Stück    |
| Nettogewicht                            | 6,9 g       |
| Schutzart frontseitig gem. DIN EN 60529 | IP65        |

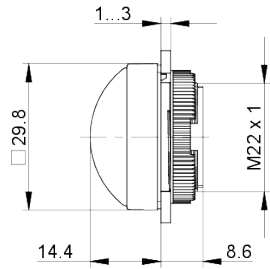
### Direkte Links

- › [RAFI eCatalog](#)

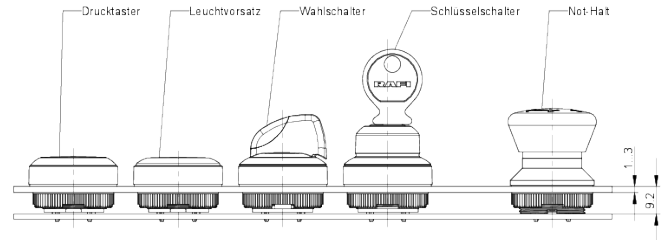
|                                   |  |
|-----------------------------------|--|
| UL Enclosure Type Rating          | type 1   |
| frontseitig                       | type 4X  |
| Umweltbeständigkeit               | IEC 60068-2-14<br>IEC 60068-2-30<br>IEC 60068-2-33<br>IEC 60068-2-78 |
| Salznebelbeständigkeit nach Norm  | IEC 60068-2-11   |
| MOQ Auftrag                       | 10 Stück   |
| RoHS konform                      | ja   |
| REACH konform                     | ja   |
| <b>&gt; Einbaumaße</b>            |  |
| Einbauöffnung                     | 22,3 mm  |
| Einbautiefe                       | 9,2 mm   |
| Einbauhöhe                        | 14.2 mm  |
| Raster, min.                      | 30 x 30 mm   |
| Außenmaß Länge                    | 29.8 mm  |
| Außenmaß Breite                   | 29.8 mm  |
| Außenmaß Höhe                     | 23 mm  |
| Maß des Bundes                    | 29,8 x 29,8 mm   |
| <b>&gt; Mechanische Kennwerte</b> |  |
| Befestigung                       | Gewinding  |
| Drehmoment Gewinding, max.        | 1,2 Nm   |

**Zeichnungen**

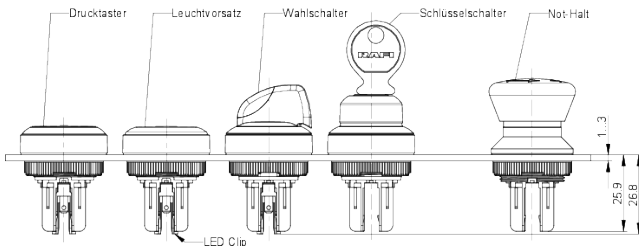
**Maß-Zeichnungen**



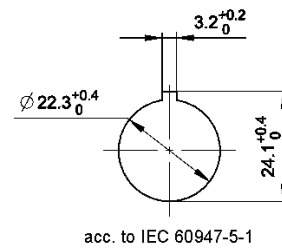
**System-Zeichnung**



**System-Zeichnung**



**Einbauöffnung-Zeichnungen**



**Frontplatten-Zeichnung**

