

# B6724441

## RAILTEC SUP. 107, Zwischenteil

Zwischenteile ermöglichen eine optimale Anpassung an die jeweilige Größenanforderung. Modulare Bauweise mit Steckverbindung und integrierter Beschriftungsmöglichkeit. 2 Endstücke mit/ohne Fuß (sep. Artikel) zur Komplettierung erforderlich. Die Platinenbreiten ergeben sich aus der Addition der entsprechenden Maße der Einzelteile.

### Lieferumfang

1 Zwischenteil



### TECHNISCHE DATEN

Material PA6 FR (30) (UL 94 V-0)

Farbe lichtgrau

Standards RoHS konform,  
REACH konform

Länge 118 mm

Breite 35 mm

Höhe 17,5 mm

Platinenlänge Unterteil 107 mm

Platinenbreite Unterteil 35 mm

Bitte die Maße an aktuellen Teilen abnehmen. Diese unterliegen material- und produktionspezifischen Fertigungstoleranzen.

### KAUFMÄNNISCHE DATEN

Gewicht/1 Stück 27 g

Warentarifnummer  
(OKW Produkt) 39269097

Herstellungsland Großbritannien

### KUNDENSPEZ. MODIFIKATIONEN

# B6724441

RAILTEC SUP. 107, Zwischenteil

Was benötigen Sie für Ihr persönliches Produkt? Bei Bedarf liefern wir Ihnen die Gehäuse/Drehknöpfe einbaufertig mit allen notwendigen Modifikationen und Veredelungen. Wir beraten Sie gerne. Fragen Sie an!

## Produktoptionen für B6724441



Mechanische  
Bearbeitung



Bedruckung



Laserbeschriftung



Konfektion / Montage

# B6724441

RAILTEC SUP. 107, Zwischenteil

## SYSTEMKOMPONENTEN ZUM KOMPLETTIEREN

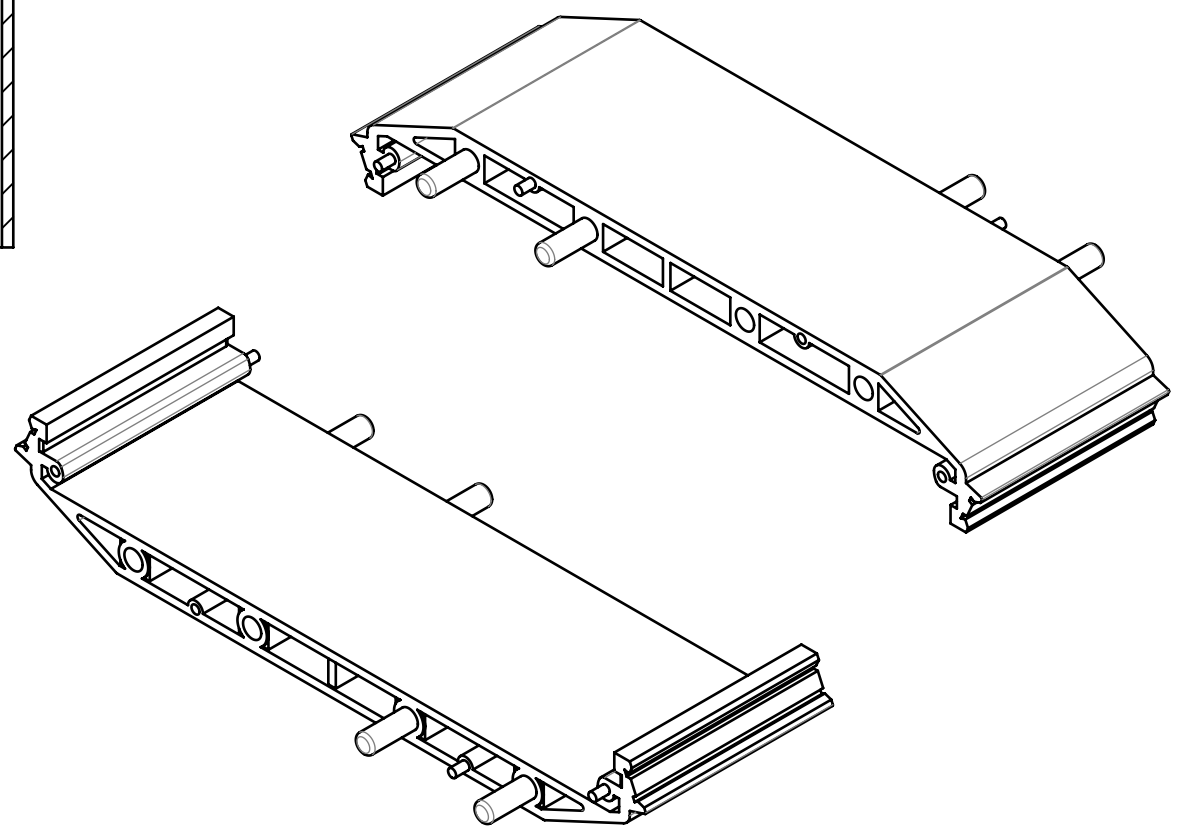
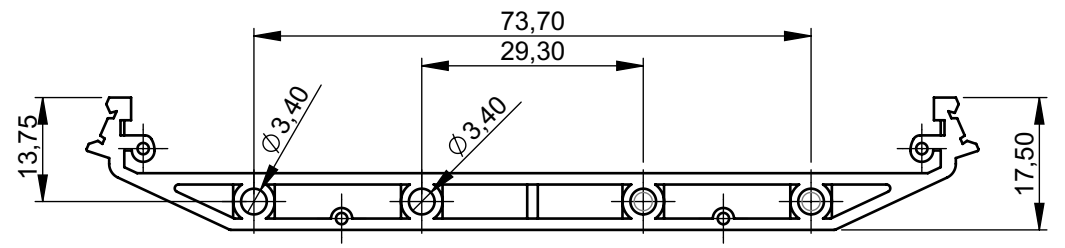
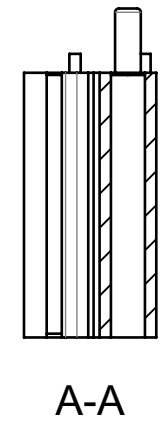
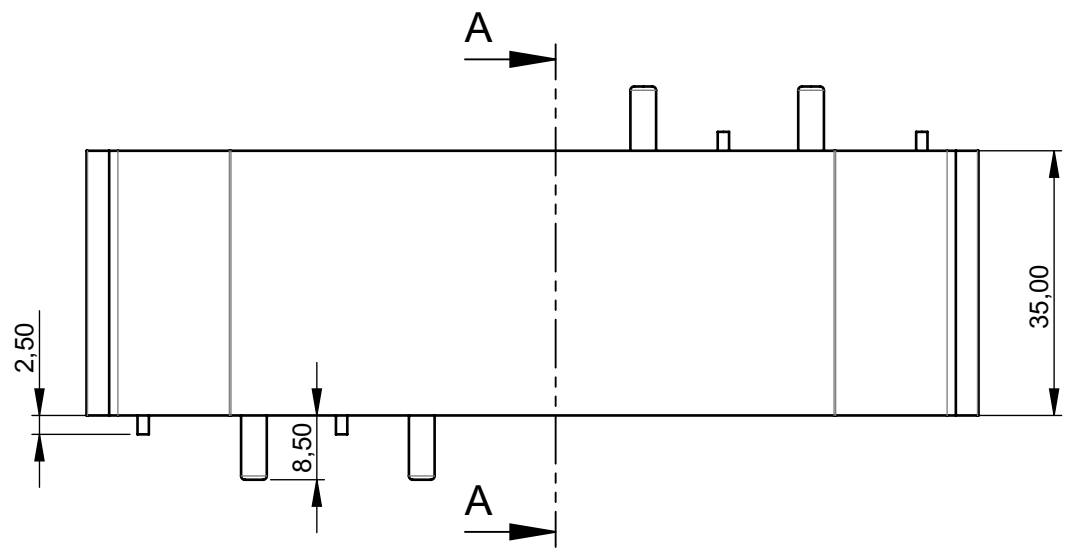
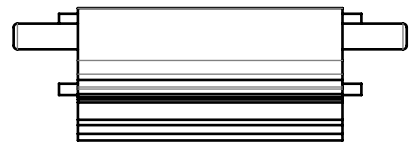
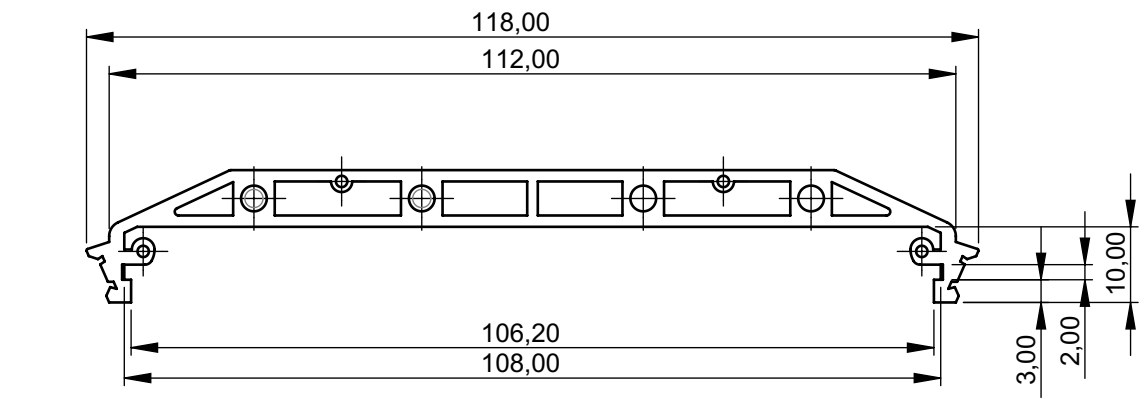


**B6724444**  
RAILTEC SUP. 107, Endstück  
PA6 FR (30) (UL 94 V-0)  
lichtgrau  
118x11,5x17,5mm



**B6724445**  
RAILTEC SUP. 107, Endstück  
mit Fuß  
PA6 FR (30) (UL 94 V-0)  
lichtgrau  
118x11,5x27,5mm

Technische Änderungen vorbehalten. © OKW Gehäusesysteme, Buchen/Deutschland.



Bitte die Maße an aktuellen Teilen abnehmen. Diese unterliegen material- und produktionsspezifischen Fertigungstoleranzen.

Please take the dimensions from current parts. These are subject to material- and manufacturing-specific tolerances.

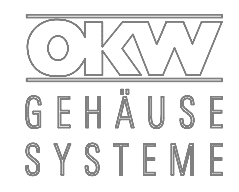
Informationskopie wird nicht aktualisiert  
Copy for Information will not be updated

Technische Änderungen vorbehalten. Irrtümer oder Druckfehler begründen keinen Anspruch auf Schadensersatz. Wichtige Einbaumaße bitte direkt mit dem aktuellen Produkt abstimmen.

Subject to technical modification without prior notice. Typographical and other errors do not justify any claim for damages. All dimensions should be verified using an actual moulded part.

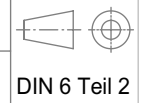
Sous réserve de modifications techniques. Toute erreur ou faute d'impression ne justifie aucune demande d'indemnisation. Nous prions les clients de vérifier les dimensions des composants avec les boîtiers avant le montage.

Erst. am: 26.08.2011  
Erst. von: Hasselb  
Freig. am: 30.10.2013  
Freig. von: D. Hasselbach  
Revision: 01



Toleranzen: DIN 16901 T130  
Volumen:

Status: SERIENFREIGABE  
Zeichnungsart: KUNDE



This document contains proprietary information of OKW Gehäusesysteme GmbH and is tendered subject to the conditions that the information be retained in confidence not be reproduced or copied and not be used or incorporated in any product.

**RAILTEC C**  
Intermediate part 35, Support 107  
**B6724441**

Für dieses Dokument behalten wir uns alle Urheberrechte vor. Es darf auch auszugsweise weder vervielfältigt noch Dritten in irgendeiner Form zugänglich gemacht werden.

M 1:1  
Dateiname: 00013156