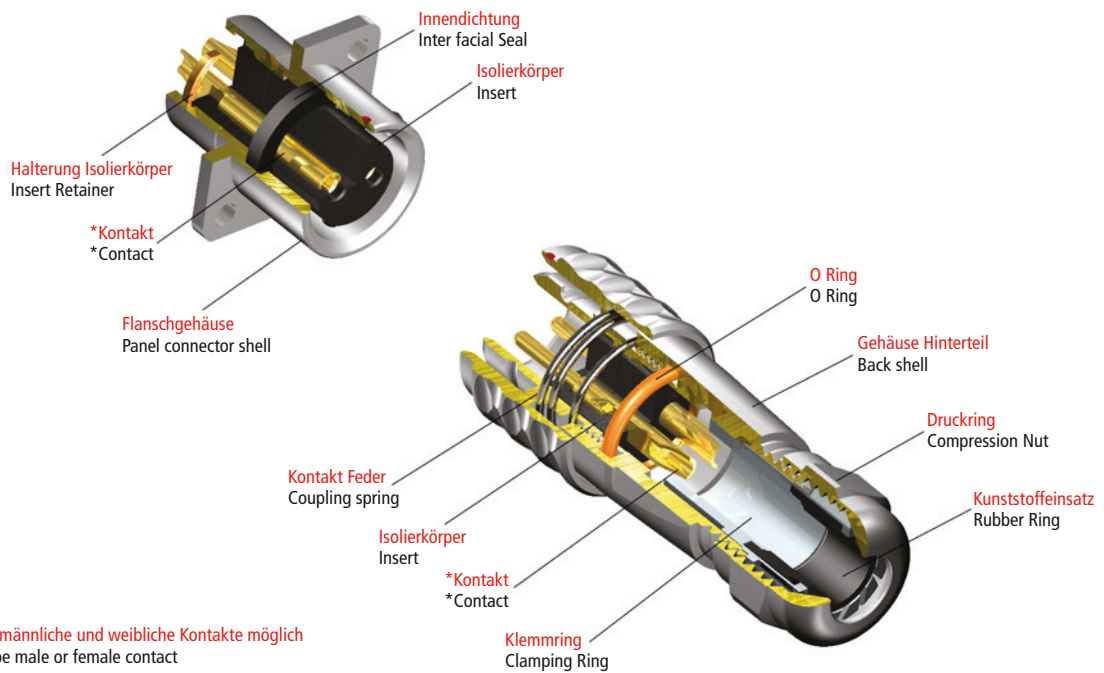




Push-pull Verriegelung / Push-pull coupling



*beidseitig sind männliche und weibliche Kontakte möglich
*Each side can be male or female contact

Technische Daten und Materialien / Material an spec

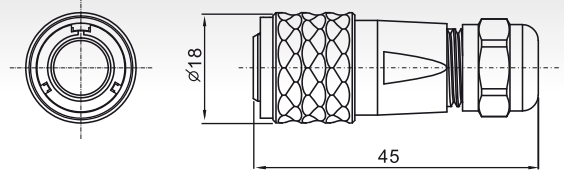
Verriegelung / Coupling	Push-Pull / Push-Pull
Gehäuse / Shell	Messing Chrom beschichtet / Brass with chrome plating
Isolierkörper / Insert	PPS max. Temperatur 260 °C / PPS max. temperature 260 °C
Kontakte / Contact material	Messing goldbeschichtet / Brass with gold plating
Anschlussart / Termination	Lötanschluss / Solder
Kabel Aussendurchmesser Bereich / Cable outer diameter range	I: 4 – 6.5 mm / II: 5 – 8 mm
IP Schutzklasse / IP rating	IP67
Steckzyklen / Mating cycle	> 500
Betriebstemperatur / Temperature range	-25 ~ +85 °C
Isolationswiderstand MΩ / Insulation resistance MΩ	2000

Kabel Steckverbinder | kompatibel mit DELMSF 1211, DELMSF 1212, DELMSF 1213

Cable connector | Mate with DELMSF 1211, DELMSF 1212, DELMSF 1213

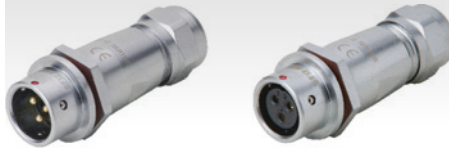


DELMSF 1210/P ___ **DELMSF 1210/S** ___

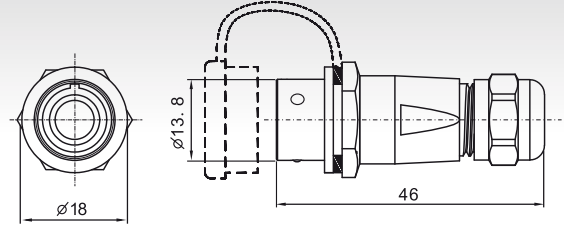


Kabel Aussendurchmesser / Cable outer diameter: I = 4–6.5 mm, II = 5–8 mm
Anzahl Kontakte / Number of contacts: 2, 3, 4, 5, 6, 7, 9

Kabeldose | kompatibel mit DELMSF 1210 In-line cable connector | Mate with DELMSF 1210



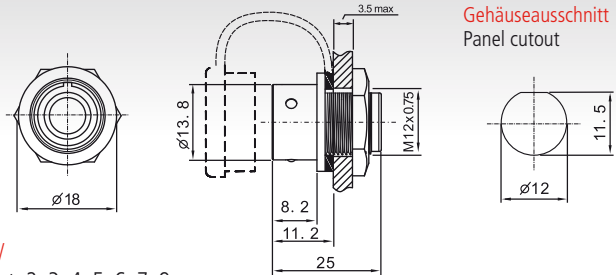
DELMSF 1211/P ___ **DELMSF 1211/S** ___



Rückwand Gehäusemontage | kompatibel mit DELMSF 1210 Rear mount | Mate with DELMSF 1210



DELMSF 1212/P ___ **DELMSF 1212/S** ___

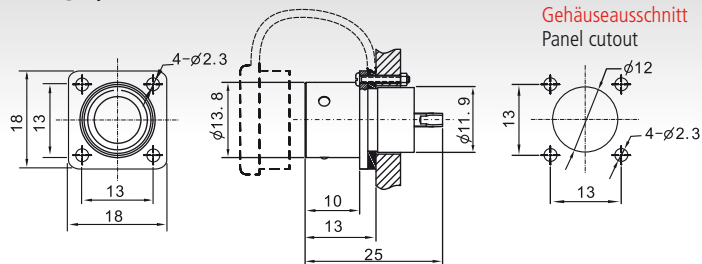


Anzahl Kontakte /
Number of contact: 2, 3, 4, 5, 6, 7, 9

Rechteckflansch | kompatibel mit DELMSF 1210 Square flange | Mate with DELMSF 1210



DELMSF 1213/P ___ **DELMSF 1213/S** ___



Anordnung der Kontakte und technische Daten / Contact arrangement and spec

Anzahl Kontakte / No of contact	2	3	4	5	6	7	9
männliche Kontakte Frontansicht Male contact face view							
Strombelastbarkeit (A) Rated current (A)	13A	13A	5A	5A	5A	5A	3A
Kontaktdurchmesser Contact diameter	Ø 6 x 2	Ø 6 x 3	Ø 1 x 4	Ø 1 x 5	Ø 1 x 6	Ø 1 x 7	Ø 0.7 x 9
Betriebsspannung (AC V) Rated voltage (AC V)	250 V	250 V	200 V	180 V	125 V	125 V	125 V
Prüfspannung (AC V) 1 min. Test voltage (AC V) 1 min.	1500 V	1500 V	1500 V	1000 V	1000 V	1000 V	1000 V
Durchgangswiderstand mΩ Contact resistance mΩ	2	2	5	5	5	5	10
Litzengröße mm ² / AWG Wire size mm ² / AWG	≤ 2/14	≤ 2/14	≤ 0.785/18	≤ 0.785/18	≤ 0.785/18	≤ 0.785/18	≤ 0.785/18