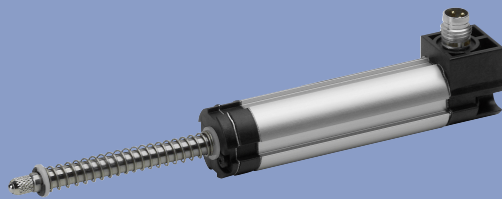


Wegtaster mit Rückstellfeder potentiometrisch bis 200 mm, IP 67

Baureihe TEX



Besondere Merkmale

- kompakte Abmessungen
- Schutzart bis IP67
- Wegtaster mit Rückstellfeder
- sehr hohe Lebensdauer bis 50 Mio. Bewegungen, je nach Anwendung
- Auflösung besser 0,01 mm
- ausgezeichnete Linearitäten bis zu $\pm 0,05$ %
- variable mechanische Kundenschnittstellen
- Einsatz in rauer Umgebung möglich (Feuchtigkeit, Öl, Staub)
- Standard Messeinsätze nach DIN verwendbar
- wahlweise Kabel- oder Steckverbinderanschluss

Höchste Schutzart bei gleichzeitig sehr kompakten Außenabmessungen kennzeichnen diesen preiswerten Wegtaster.

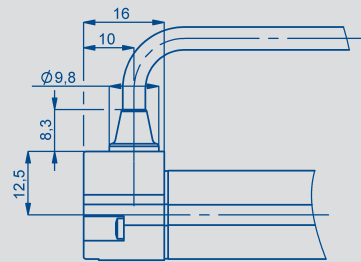
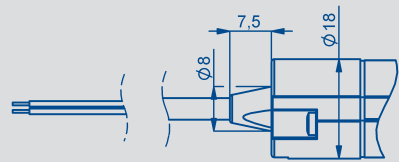
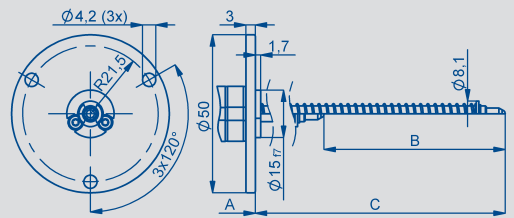
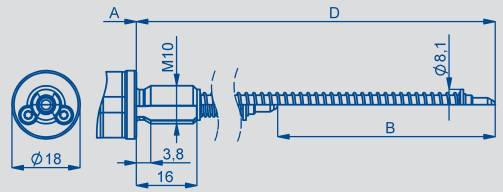
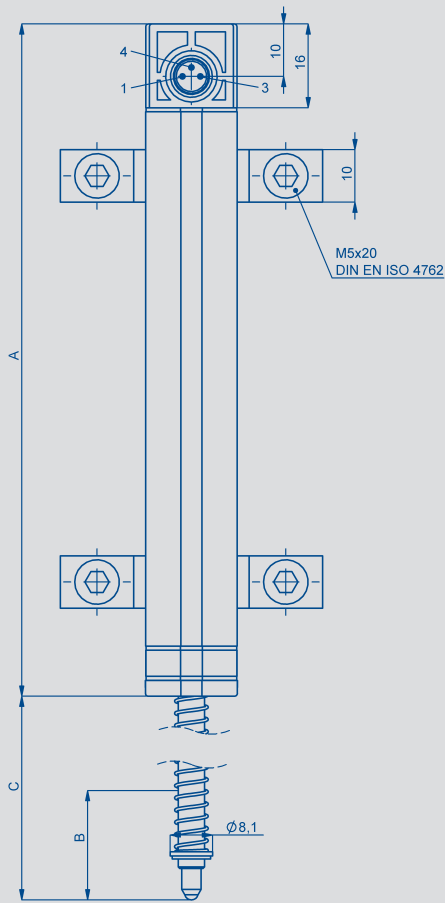
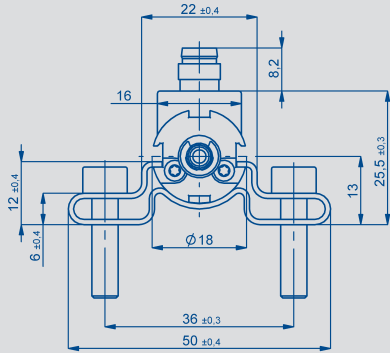
Befestigungsmöglichkeiten per Spannkammern, Zentralgewinde oder Flanschplatten ermöglichen eine optimale Anpassung an die jeweiligen Umgebungsbedingungen.

Die Wegtaster-Ausführungen besitzen eine außenliegende Rückstellfeder. Sie ermöglichen die direkte Wegmessung ohne formschlüssige Positionsermittlung.

Der elektrische Anschluss ist über einen radialen Steckverbinder oder über ein radiales oder axiales Anschlusskabel möglich.

Wegaufnehmer-Ausführungen ohne Rückstellfeder sowie Befestigungsmöglichkeiten mit Gelenkköpfen siehe separates Datenblatt

Beschreibung	
Gehäuse	Aluminium, eloxiert
Befestigung	siehe Maßbild
Schubstange	nichtrostender Stahl, drehbar gelagert
Lagerung	Gleitlager
Widerstandselement	leitender Kunststoff
Schleifer	Edelmetall-Mehrfingerschleifer
Elektrischer Anschluss	3-pol. Rundsteckverbinder M8x1 3-pol. Kabel, geschirmt 2 m lang

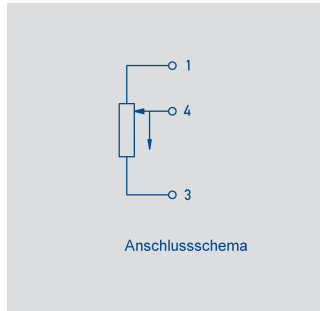
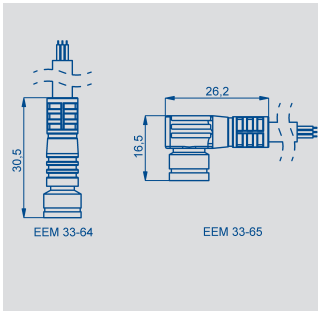


Typenbezeichnung	TEX 0010	TEX 0025	TEX 0050	TEX 0075	TEX 0100	TEX 0125*	TEX 0150	TEX 0175*	TEX 0200	
Elektrische Daten										
Definierter elektrischer Bereich	10	25	50	75	100	125	150	175	200	mm
Elektrischer Bereich	12	27	52	77	102	130	155	180	205	mm
Anschlusswiderstand	1	1	2	3	4	5	6	7	8	kΩ
Widerstandstoleranz	20									±%
Unabhängige Linearität	0,25	0,2	0,1	0,1	0,1	0,05	0,05	0,05	0,05	±%
Wiederholgenauigkeit	0,01	(bei querkraftfreier Anlenkung)								mm
Empfohlener Betriebsstrom im Schleiferkreis	≤ 1									μA
Max. Schleiferstrom im Störfall	10									mA
Max. zulässige Anschlussspannung	42									V
Temperaturkoeffizient des Spannungsteilerverhältnisses	typisch 5									ppm/K
Isolationswiderstand (500 VDC, 1 bar, 2 s)	≥10									MΩΩ
Durchschlagfestigkeit (50 Hz, 2 s, 1 bar, 500 VAC)	≤100									μA
Mechanische Daten										
Gehäuselänge (Maß A)	63	78	103	128	153	194	219	244	269	±2 mm
Mechanischer Stellbereich (Maß B)	14	29	54	79	104	132	157	182	207	±2 mm
Maß C	41	56	106	156	201	233	265	298	331	±2 mm
Maß D	57	72	106	156	201	233	265	298	331	±2 mm
Gesamtgewicht										g
Gewicht Schubstange mit Schleifer										g
Verstellkraft waagerecht										N
Betätigungsfrequenzen max. in Mittelstellung (IP40)	49	43	35	28	24	21	20	20	20	Hz
in Mittelstellung (IP65)	44	39	32	26	21	18	16	15	15	Hz
Betriebsbedingungen										
Temperaturbereich	-40 ...+85 (-40...+100 auf Anfrage)									°C
Schwingung	5...2000 A _{max} = 0.75 a _{max} = 20									Hz mm g
Stoß	50 6									g ms
Lebensdauer	> 50 x 10 ⁶ typ.									Bewegungen
Verstellgeschwindigkeit	5									m/s max.
Schutzart	bis IP67 DIN 40500 / IEC 529									

*)= auf Anfrage

Novotechnik
 Messwertaufnehmer OHG
 Postfach 4220
 73745 Ostfildern (Ruit)
 Horbstraße 12
 73760 Ostfildern (Ruit)
 Tel. +49 711 44 89-0
 Fax +49 711 44 89-118
 info@novotechnik.de
 www.novotechnik.de

© 07/2008
 Art.-Nr.: 062 578
 Änderungen vorbehalten
 Printed in Germany



Abgang Stecker Code 101	Kabel Code 202, 205 302, 305	Stecker mit Kabel EEM 33-64, EEM 33-65
PIN 1	BN braun	BN braun
PIN 4	WH weiß	BK schwarz
PIN 3	GN grün	BU blau

Bestellangaben

Elektrische Ausführung
002: Unabhängige Linearität ±0,05 % bis ±0,25 %

Elektrischer Anschluss
 101: 3-pol. Rundstecker M8x1, radialer Abgang
 202: NT Standardkabel 2 m, radialer Abgang
 205: NT Standardkabel 5 m, radialer Abgang
 302: NT-Standardkabel 2 m, axialer Abgang
 305: NT-Standardkabel 5 m, axialer Abgang

Mechanische Befestigung
 1: Spannklemmbefestigung
 2: Zentralbefestigung M10 bis 0150 mm
 4: Flanschplattenbefestigung bis 0150 mm auf Anfrage

Mechanische Ausführung Schubstange
2: Wegtaster mit Rückstellfeder und Tastspitze

Schutzart
 3: Einseitige Schubstange IP40 auf Anfrage
 4: Einseitige Schubstange IP54
 5: Einseitige Schubstange IP67 auf Anfrage

Elektrisch definierter Bereich
Standard: Diverse Standardlängen von 0010 mm bis 0200 mm

T E X **0 1 5 0** **4 2 1** **0 0 2** **2 0 2**

Baureihe

Empfohlenes Zubehör
 Kupplungsdose M8x1, 2 m Kabel, EEM 33-64, IP67, Art.Nr. 005617;
 Winkeldose M8x1, 2 m Kabel, EEM 33-65, IP67, Art.Nr. 005618;
 Stecker mit längerem Kabel auf Anfrage.
 Prozessorgesteuerte Messgeräte MAP... mit Anzeige, Messwertumformer MUP/ MUK... für normierte Ausgangssignale.

Im Lieferumfang enthalten
 Bei Spannklemmbefestigung: 2 Spannklemmen inkl. 4 Zylinderschrauben M5x20

Montagehinweis
 Die im Lieferumfang enthaltene Tastschleife mit M2,5-Gewinde kann durch übliche Messeinsätze ersetzt werden. Grundsätzlich ist zu beachten, dass die Schubstange nicht verdrehgesichert ist.

Wichtig
 Sollen die im Datenblatt angegebenen Werte wie Linearität, Lebensdauer, TK des Spannungsteilerverhältnisses eingehalten werden, so ist eine belastungslose Abnahme der Schleifenspannung mit einem als Spannungsfolger geschalteten Operationsverstärker erforderlich ($I_e \leq 1 \mu A$).