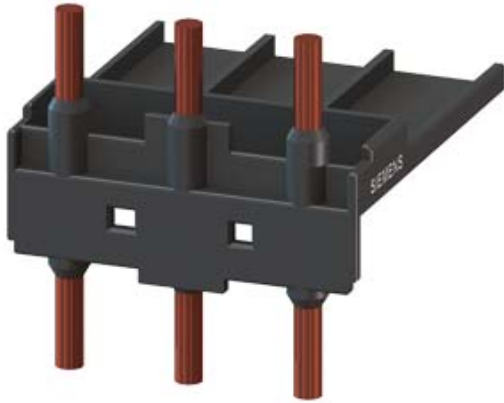


VERBINDUNGSBAUSTEIN, ELEKTRISCH UND MECHANISCH, FUER 3RV1.31 U. 3RT1.3., 3RW3, AC-BETAETIGUNG (EINZELSTUECKVERPACKUNG)



Allgemeine technische Daten:

Produkt-Markename	SIRIUS
Produkt-Bezeichnung	Verbindungsbaustein
Ausführung des Produkts	für 3RT1.3 und 3RW3
Baugröße des Schützes	S2

Approbationen/ Zertifikate:

allgemeine Produktzulassung	Konformitätserklärung	Schiffbau	sonstiges
-----------------------------	-----------------------	-----------	-----------



[Umweltbestätigung](#)

sonstiges

[sonstig](#)

Weitere Informationen

Information- and Downloadcenter (Kataloge, Broschüren,...)
<http://www.siemens.de/industrial-controls/catalogs>

Industry Mall (Online-Bestellsystem)
<http://www.siemens.com/industrymall>

CAX-Online-Generator

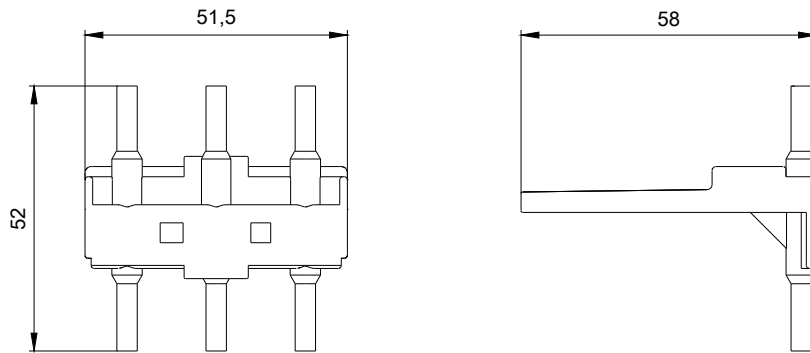
<http://support.automation.siemens.com/WW/CAXorder/default.aspx?lang=de&mf=3RA19311AA00>

Service&Support (Handbücher, Betriebsanleitungen, Zertifikate, Kennlinien, FAQs,...)

<http://support.automation.siemens.com/WW/view/de/3RA19311AA00/all>

Bilddatenbank (Produktfotos, 2D-Maßzeichnungen, 3D-Modelle, Geräteschaltpläne, EPLAN Makros, ...)

<http://www.automation.siemens.com/bilddb/index.aspx?attID9=3RA19311AA00&lang=de>



letzte Änderung:

W9.4444; 3RA1931-1AA00_ALL
W9.0833; 09.03.2015