

- > **Anschluss: 1/4" ... 3/4" (ISO G/PTF)**
- > **F64B/F64L mit zweifacher Funktion: Abscheiden von Öl-aerosolen (Hauptelement bodenseitig) und Öldämpfen sowie Gerüchen (Aktivkohleelement - Oberteil)**

- > **Extrem hohe Effizienz durch Koaleszenzfilter mit Aktivkohleeinsatz**
- > **Serviceindikator mit deutlichem Farbwechsel auf „blau“**

Bemerkung:
Diese Einheiten scheiden kein Kohlenmonoxid, Kohlendioxid oder andere giftige Gase oder Dämpfe ab.



Technische Merkmale

Betriebsmedium:

Druckluft

Funktion:

Stufe 1: Vorfilterelement 40 µm
Stufe 2: Hauptfilterelement 0,01 µm
Stufe 3: Aktivkohle

Maximaler Betriebsdruck:

17 bar (246 psi)

Restölgehalt:

0,003 mg/m³ max bei +21°C (+70°F)

Anschlüsse:

1/4", 3/8", 1/2" oder 3/4"

Max. empfohlener Durchfluss bei 6,3 bar (90 psi) Primärdruck:

F64B: 7 dm³/s (15 scfm)

F64L: 11 dm³/s (23 scfm)
Max. Durchfluss bei einem spezifiziertem Ölabscheidungsgrad

Entleerung:

Automatisch

Betriebsbedingungen für automatische Entleerung (Schwimmer gesteuert):

Entleerung schließt bei einem Behälterdruck: > 0,3 bar (4.3 psi)
Entleerung öffnet bei einem Behälterdruck: < 0,2 bar (2.9 psi)
Minimaler Durchfluss für das Schließen der Entleerung:
0,6 dm³/s (1.3 scfm)

Umgebungs-/Mediums-temperatur:


-20° ... +65°C (-4° ... +149°)
Um das Einfrieren der beweglichen Teile zu vermeiden, muss die Druckluft unter +2°C (+35°F) frei von Feuchtigkeit sein.

Bemerkung:
Es sollte immer ein 5 µm (F64G) Druckluftfilter vorgeschaltet werden.

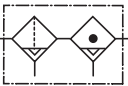
Material:

Gehäuse und Rahmen: Zink eloxiert
Anschluss Bauteile: Aluminium
Metallbehälter: Aluminium
Filterelemente: Mikrofaser und Aktivkohle
Prismatisches Sichtglas: Grilamid
Dichtungen: NBR

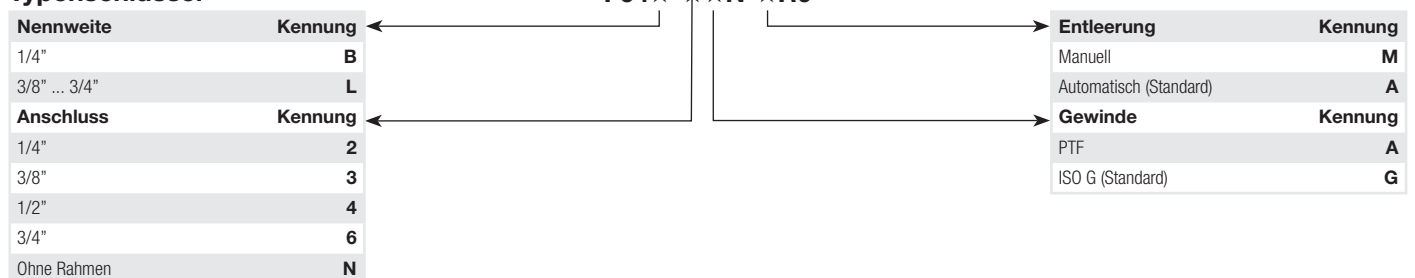
Technische Daten, Standard Ausführung

Symbol	Anschluss	Nennweite	Filterelement (µm)	Entleerung	Gewicht (kg)	Typ
	G1/4	—	0,01	Automatisch	1,83	F64B-2GN-ARO
	G3/8	—	0,01	Automatisch	2,21	F64L-3GN-ARO
	G1/2	Basis	0,01	Automatisch	2,50	F64L-4GN-ARO
	G3/4	—	0,01	Automatisch	2,88	F64L-6GN-ARO
	Ohne Rahmen	—	0,01	Automatisch	1,59	F64B-NNN-ARO
	Ohne Rahmen	—	0,01	Automatisch	1,59	F64L-NNN-ARO

Technische Daten F64C oder F64H mit Standard Vorfilter F64G

Symbol	Anschluss	Nennweite	Vorfilterelement (µm)	Zweites Filterelement (µm)	Entleerung	Gewicht (kg)	Typ
	G1/4	—	5	0,01	Automatisch	3,20	FFB64-208
	G3/8	—	5	0,01	Automatisch	3,57	FFB64-308
	G1/2	Basis	5	0,01	Automatisch	3,60	FFB64-408
	G3/4	—	5	0,01	Automatisch	3,98	FFB64-608

Typenschlüssel

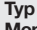

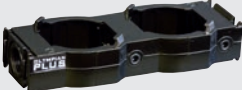






Maximal empfohlene Durchflusswerte

Primärdruck (bar)	Max. empfohlener Durchfluss (dm ³ /s) *	
	F64B	F64L
1	2,8	4,4
3	4,8	7,6
5	6,2	9,8
6,3	7,0	11,0
7	7,3	11,5
9	8,4	13,2

* Maximaler Durchfluss bei spezifiziertem Ölabscheidegrad

Zubehör

Typ	Montagerahmen, 1-fach		Montagerahmen, 2-fach		3/2-Wege Absperrventil Primär-Anbauseite	Sekundär-Anbauseite	Gewindeflansch	Anschluss- flansch
								
Gewinde								8
G1/4	Y64A-2GA-N1N	Y64A-2GA-N2N	T64T-2GB-P1N	T64T-2GC-P1N	—	—		
G3/8	Y64A-3GA-N1N	Y64A-3GA-N2N	T64T-3GB-P1N	T64T-3GC-P1N	—	—		
G1/2	Y64A-4GA-N1N	Y64A-4GA-N2N	T64T-4GB-P1N	T64T-4GC-P1N	74505-50	—		
G3/4	Y64A-6GA-N1N*	Y64A-6GA-N2N*	T64T-6GB-P1N	T64T-6GC-P1N	74505-53	18-026-981		
1/4 PTF	Y64A-2AA-N1N	Y64A-2AA-N2N	T64T-2AB-P1N	T64T-2AC-P1N	—	—		
3/8 PTF	Y64A-3AA-N1N	Y64A-3AA-N2N	T64T-3AB-P1N	T64T-3AC-P1N	—	—		
1/2 PTF	Y64A-4AA-N1N	Y64A-4AA-N2N	T64T-4AB-P1N	T64T-4AC-P1N	74505-52	—		
3/4 PTF	Y64A-6AA-N1N*	Y64A-6AA-N2N*	T64T-6AB-P1N	T64T-6AC-P1N	74505-55	—		

* Diese Montagerahmen werden mit zwei Gewindeflansche geliefert.

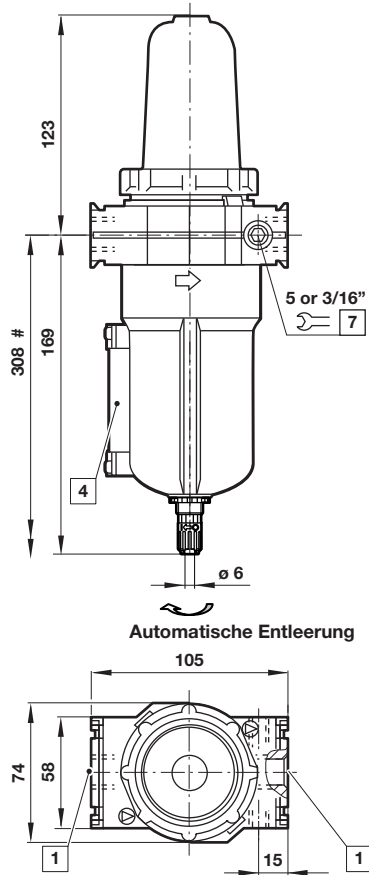
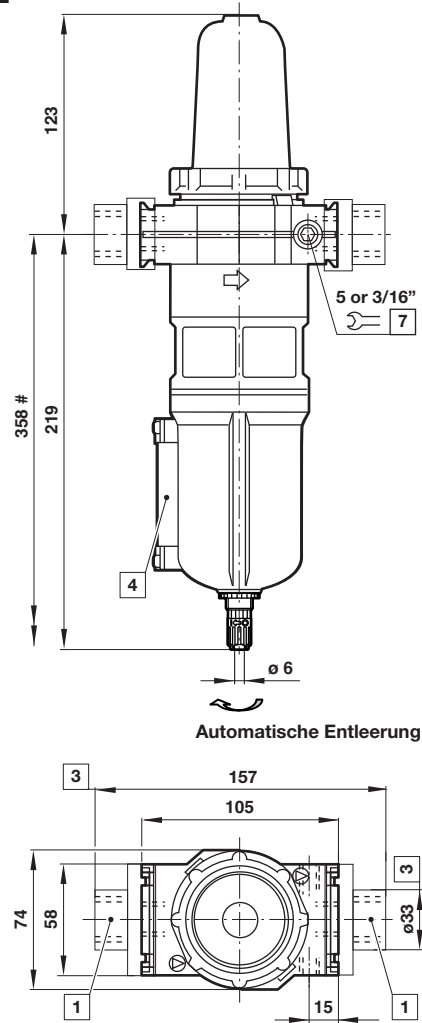
Befestigungswinkel	Mutter	Verbindungssatz	Anschlussflansch	Anschlussflansch mit Druckschalter	Vorhängeschloss mit zwei Schlüsseln
					
1	4	9			
74504-50	74502-89	74503-51	74507-50	4346-99	0613633 (Messing)

Reparaturatz

Reparaturatz F64B	Reparaturatz F64L
	
F64B-KITA0V	F64L-KITA0V

Abmessungen

 Abmessungen in mm
Projection/First angle

F64B

F64L


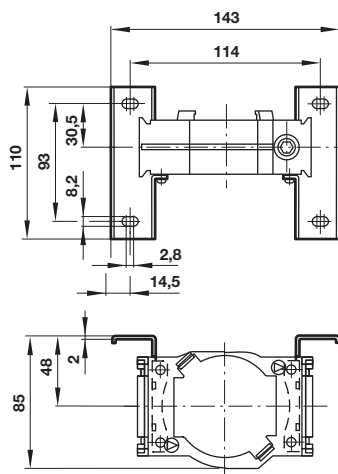
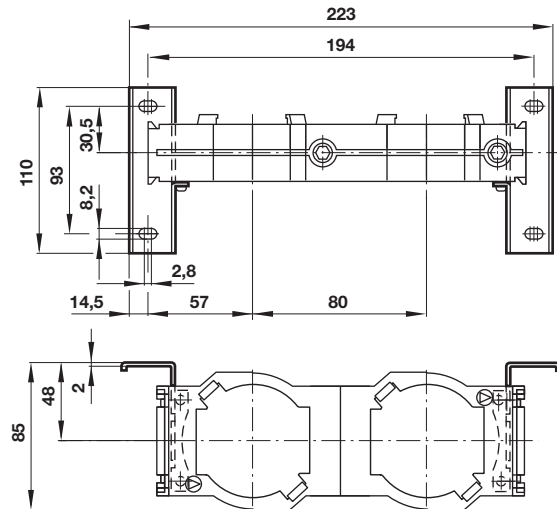
Minimal benötigter Abstand für den Behältertausch

1 Anschlüsse 1/4", 3/8", 1/2" oder 3/4"

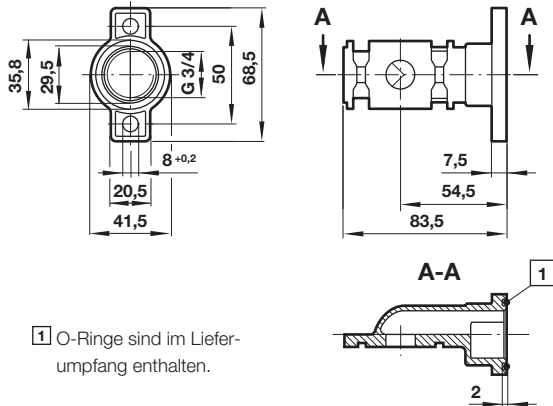
3 Nur für 3/4"

4 Sichtglas

7 Manometeranschluss 1/8"

Montagerahmen, 1-fach mit Befestigungswinkel

Montagerahmen, 2-fach mit Befestigungswinkel


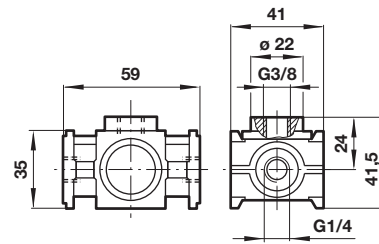
**Anschlussflansch
18-026-981**



1 O-Ringe sind im Liefer-
umfang enthalten.

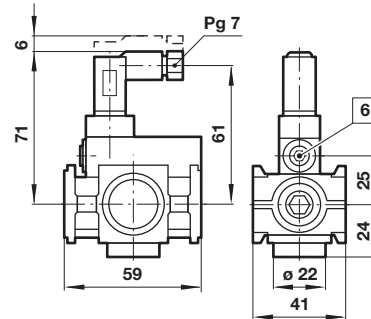
**Anschlussflansch
74507-50**

Abmessungen in mm
Projection/First angle



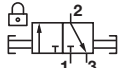
**Anschlussflansch mit Druckschalter
4346-99**

Spannung	24 V DC/240 V AC
Leistung	0,5 A (DC); 5 A (AC)
Regelbereich	2 ... 10 bar
Wiederholgenauigkeit	2% vom Sollwertbereich bei 20°C
Durchschnittliche Totzone	0,8 ... 1,7 bar
Elektrischer Anschluss	EN 175301-803 - Form C, 15 mm
Schutzart:	IP65
Einstellung	Standard
Material	Körper: Aluminium, Dichtungen: NBR

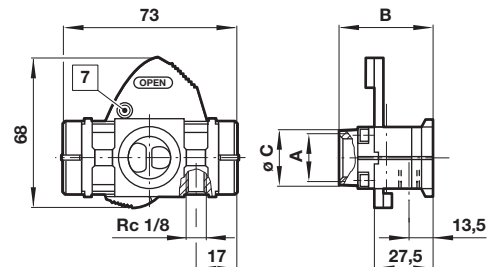


6 Einstellschraube

3/2-Wege Absperrventil

Symbol	A	B	ø C	Typ
	G1/4	48	27	T64T-2G*-P1N
	G3/8	48	27	T64T-3G*-P1N
	G1/2	48	27	T64T-4G*-P1N
	G3/4	51	33	T64T-6G*-P1N

* B = Primär-Anbauseite, C = Sekundär-Anbauseite



7 Bohrung für Vorhängeschloss ø7,5 mm

Sicherheitshinweise

Diese Produkte sind ausschließlich in Druckluftsystemen zu verwenden. Sie sind dort einzusetzen, wo die unter »Technische Merkmale/-Daten« aufgeführten Werte nicht überschritten werden. Berücksichtigen Sie bitte die entsprechende Katalogseite. Vor dem Einsatz der Produkte bei nicht industriellen Anwendungen, in lebenserhaltenden- oder anderen Systemen, die nicht in den veröffentlichten Anleitungsunterlagen enthalten sind, wenden Sie sich bitte direkt an IMI Precision Engineering, IMI International s.r.o. Durch Missbrauch, Verschleiß oder Störungen können in Pneumatik-

systemen verwendete Komponenten auf verschiedene Arten versagen. Systemauslegern wird dringend empfohlen, die Störungsarten aller in Pneumatiksystemen verwendeten Komponententeile zu berücksichtigen und ausreichende Sicherheitsvorkehrungen zu treffen, um Verletzungen von Personen sowie Beschädigungen der Geräte im Falle einer solchen Störung zu verhindern. Systemausleger sind verpflichtet, Sicherheitshinweise für den Endbenutzer im Betriebshandbuch zu vermerken, wenn der Störungschutz nicht ausreichend gewährleistet ist.