

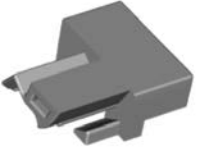
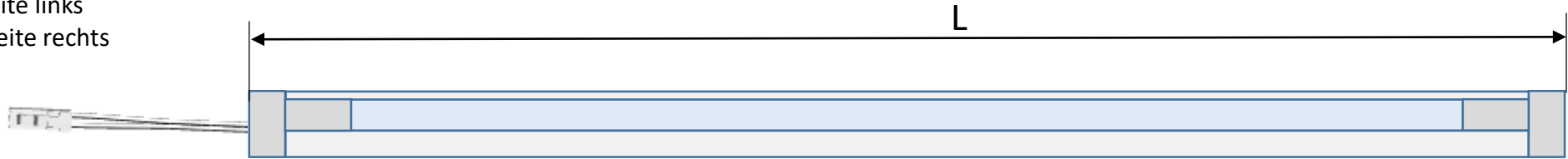
Einbausituation vertikal

Endkappen eckig, ohne Kürzung

Bezeichnung = Links

Kabel oben = Korpusseite links

Kabel unten = Korpusseite rechts



Endkappen eckig, mit Kürzung

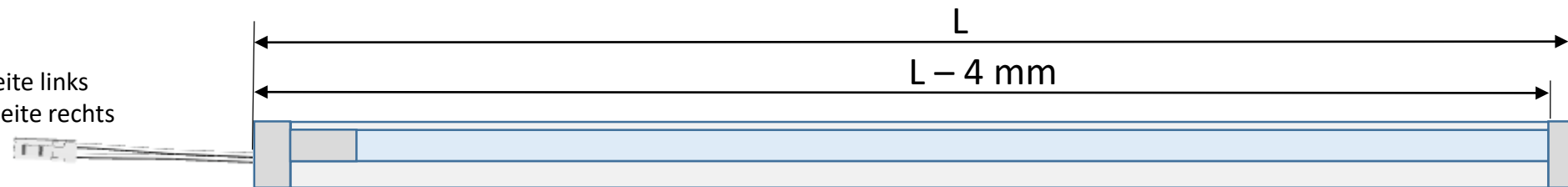
Minimale Kürzung 12 mm

Rapport 25 mm

Bezeichnung = Links

Kabel oben = Korpusseite links

Kabel unten = Korpusseite rechts

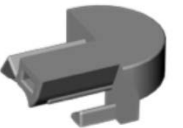
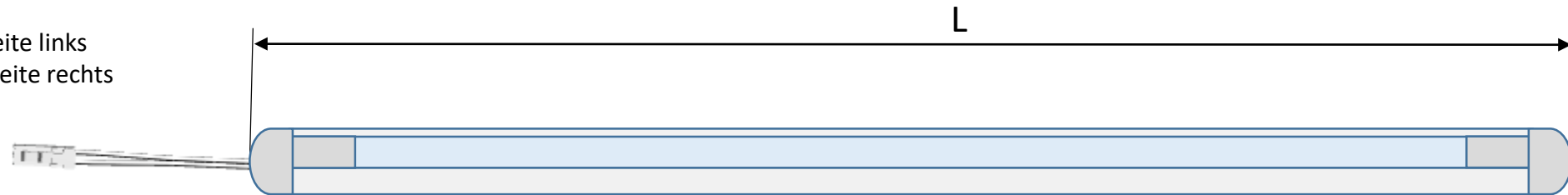


Endkappen rund, ohne Kürzung

Bezeichnung = Links

Kabel oben = Korpusseite links

Kabel unten = Korpusseite rechts



Endkappen rund, mit Kürzung

Minimale Kürzung 12 mm

Rapport 25 mm

Bezeichnung = Links

Kabel oben = Korpusseite links

Kabel unten = Korpusseite rechts

