

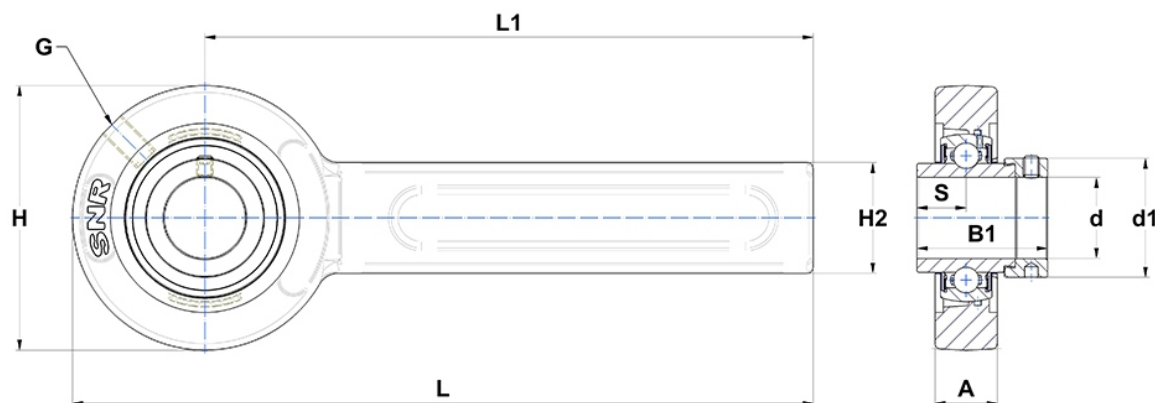
Technische Daten

EXSP207N

Gehäuselagereinheiten

Graugussgehäuse, Lagereinsatz mit Exzentrerspannring, Dichtung mit Schleuderscheibe

Anzeigen



Technische Eigenschaften

A	21 mm
B	37,6 mm
A5	18,8 mm
B1	51,1 mm
d	35 mm
d1	51,1 mm
G	R1/8"
H	98 mm
H2	41 mm
H	98 mm
L	274 mm
L1	225 mm
s1	36,3 mm
S	18,8 mm
SW	4 mm
Z	17 mm

Produktleistung

C	25,7 kN
C0	15,2 kN
T min.	-20 °C
T max.	100 °C

Andere Merkmale

Gewicht	2 kg
Empfohlenes Anzugsmoment für Befestigungsschraube	11,5 Nm
Bezeichnung des Gehäuses	SP206-207/72N-
Bezeichnung des Lagers	EX207G2