



Art.-Nr.: 540352
BT-SET-240BCS-E
Set Halterung

Abbildung kann abweichen

Inhalt

- Technische Daten
- Maßzeichnungen

Art.-Nr.: 540352 – BT-SET-240BCS-E – Set Halterung

Technische Daten

Basisdaten

| | |
|--------------|--|
| Geeignet für | Mehrstrahl-Sicherheits-Lichtschränken MLD 500, MLD 300 |
|--------------|--|

Mechanische Daten

| | |
|------------------------------------|---------------------------------|
| Art der Befestigung, anlagenseitig | Durchgangsbefestigung |
| Art der Befestigung, geräteseitig | klemmbar |
| Art des Befestigungsteils | drehbar 240° Schock-Absorber |
| Werkstoff Befestigungsteil | Kunststoff Metall |

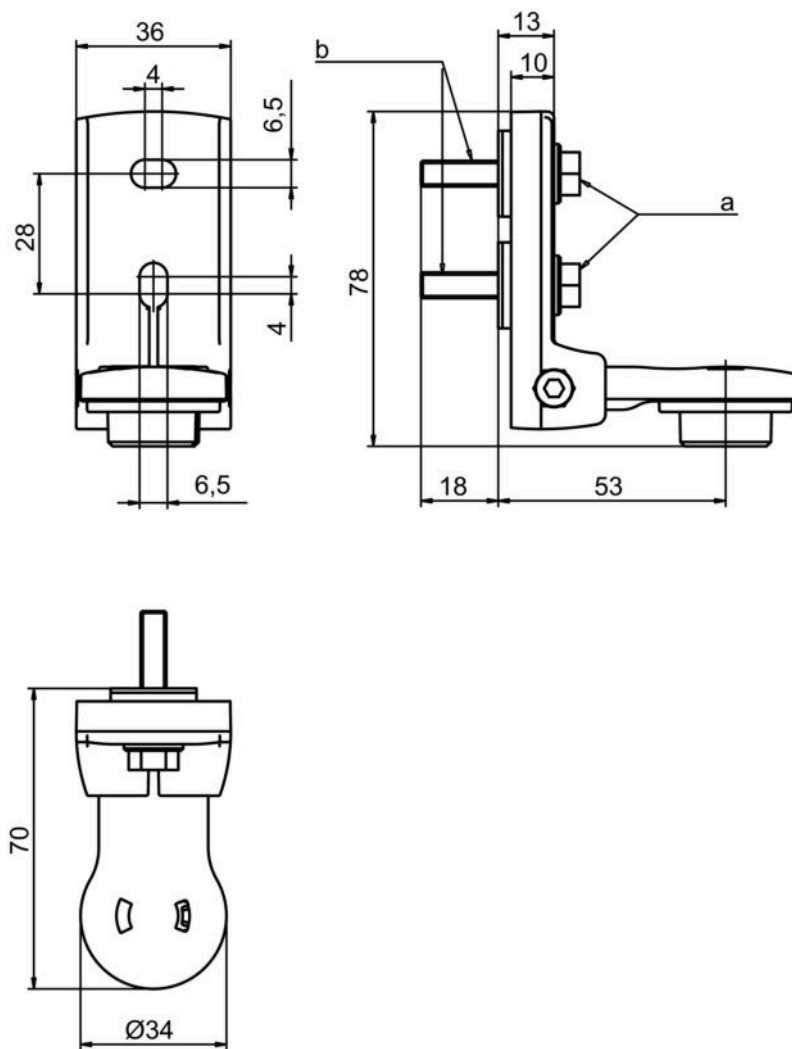
Klassifikation

| | |
|-----------------|----------|
| Zolltarifnummer | 83024900 |
| eCl@ss 8.0 | 27279202 |
| eCl@ss 9.0 | 27273701 |
| ETIM 5.0 | EC003015 |
| ETIM 6.0 | EC003015 |

Maßzeichnungen

Alle Maßangaben in Millimeter

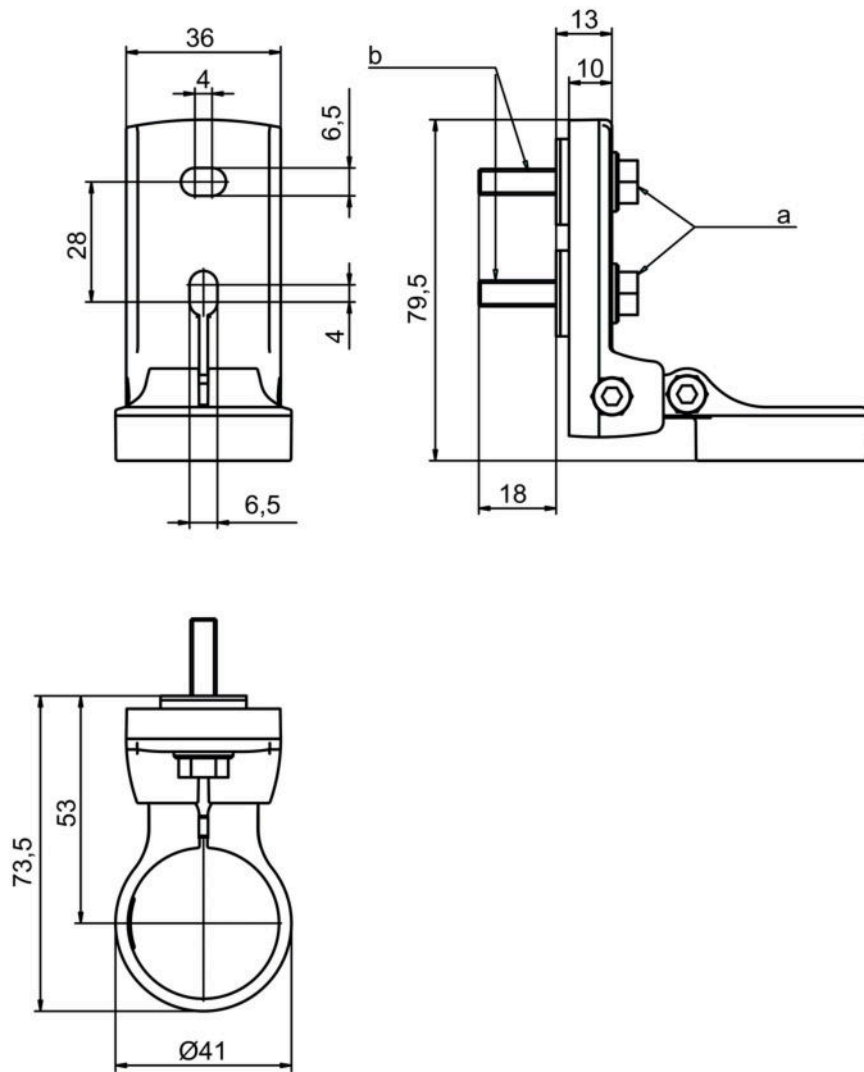
Drehhalterung BT-SET-240BS-E



a Schraube M6

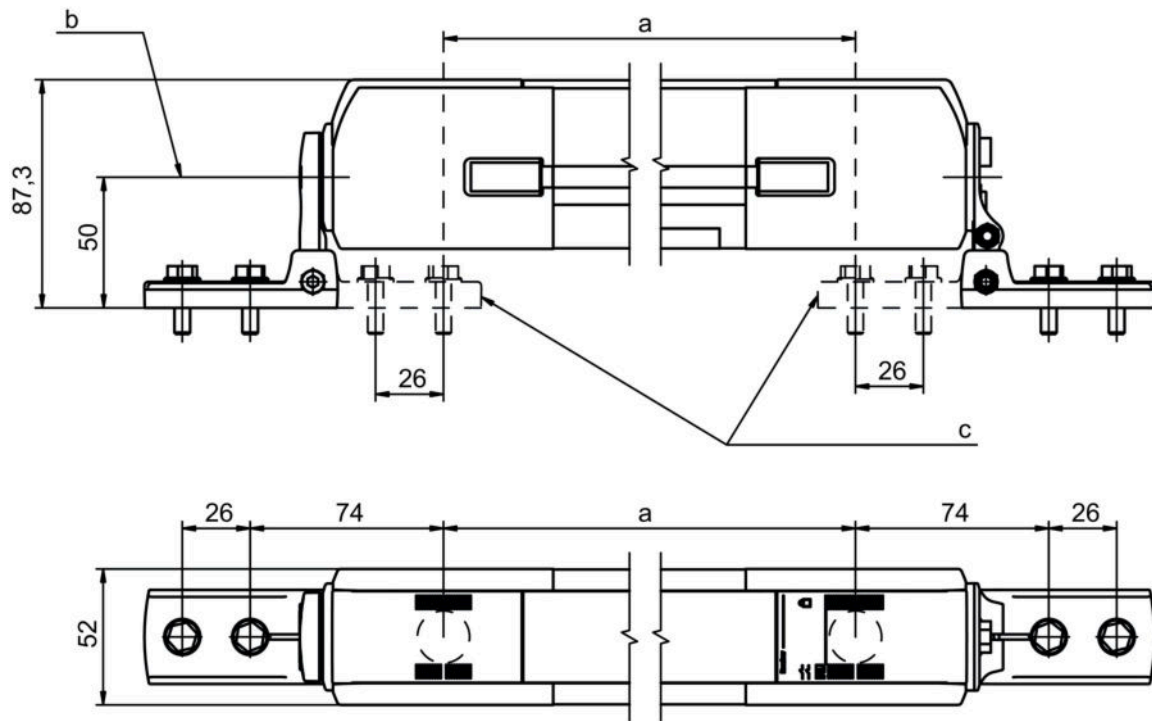
b Schockabsorber, Gewinde M6

Drehhalterung BT-SET-240CS-E



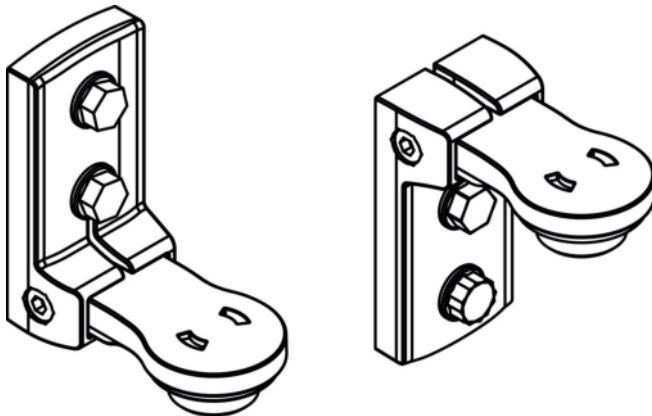
- a Schraube M6
b Schockabsorber, Gewinde M6

Anbaumaße



a Strahlabstand
b Schwenkachse
c Alternative Befestigungsvariante

Befestigungsvarianten



Befestigungsvarianten

