

# Podstawki wahliwe nastawne, uszczelnione o-ringiem, z wymiennymi wstawkami, typ 0, wstawka ze stali nierdzewnej z powierzchnią

diamentowa



## Opis

### Materiał:

Korpus – stal ulepszona cieplnie.

Kulka – stal nierdzewna i kwasoodporna.

### Wstawka:

Forma 0 – stal nierdzewna.

### Wersja:

Korpus ulepszony cieplnie i oksydowany.

Kulka hartowana, niepowlekana.

### Wstawka:

Forma 0 – powierzchnia diamentowa odpowiadająca ziarnistości szlifierskiej 100.

### Wskazówka:

Podstawki wahliwe stosuje się do podpierania i mocowania przedmiotów surowych i obrobionych.

Ponadto mogą służyć jako zderzaki, opory i dociski w przyrządach i narzędziach.

Kulkę można wypchnąć z korpusu lekko naciskając na śrubę.

Kulka zabezpieczona przed przekręceniem.

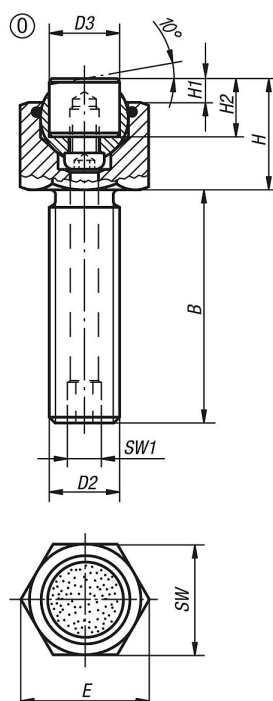
### Zalety:

Oszczędność kosztów dzięki wymiennym wstawkom.

Wbudowany pierścień uszczelniający „O” utrzymuje kulkę i skutecznie chroni przed wnikaniem zanieczyszczeń.

Gwarantuje to równomierne ruchy.

## Rysunki



# Podstawki wahliwe nastawne, uszczelnione o-ringiem, z wymiennymi wstawkami, typ 0, wstawka ze stali nierdzewnej z powierzchnią diamentową

Nr Zamówienia	Forma	B	D2	D3	H	H1	H2	E	SW	SW1	Ø kulki	Obciążalność maks. kN (tylko przy obciążeniu statycznym)	Nr Zamówienia dla wstawki ze stali nierdzewnej z powierzchnią diamentową
K0289.510X015	0	15	M10	10	17	4	10	19,6	17	3	13	19	K0385.10105
K0289.510X030	0	30	M10	10	17	4	10	19,6	17	3	13	19	K0385.10105
K0289.510X050	0	50	M10	10	17	4	10	19,6	17	3	13	19	K0385.10105
K0289.512X020	0	20	M12	12	19	4	10	21,9	19	5	15	30	K0385.12105
K0289.512X040	0	40	M12	12	19	4	10	21,9	19	5	15	30	K0385.12105
K0289.512X060	0	60	M12	12	19	4	10	21,9	19	5	15	30	K0385.12105
K0289.516X025	0	25	M16	16	23	4	10	27,7	24	6	20	50	K0385.16105
K0289.516X050	0	50	M16	16	23	4	10	27,7	24	6	20	50	K0385.16105
K0289.516X080	0	80	M16	16	23	4	10	27,7	24	6	20	50	K0385.16105
K0289.520X030	0	30	M20	20	24	4	10	34,6	30	8	23	85	K0385.20105
K0289.520X060	0	60	M20	20	24	4	10	34,6	30	8	23	85	K0385.20105
K0289.520X100	0	100	M20	20	24	4	10	34,6	30	8	23	85	K0385.20105
K0289.524X040	0	40	M24	25	30	4	10	41,6	36	10	28	121	K0385.25105
K0289.524X100	0	100	M24	25	30	4	10	41,6	36	10	28	121	K0385.25105