

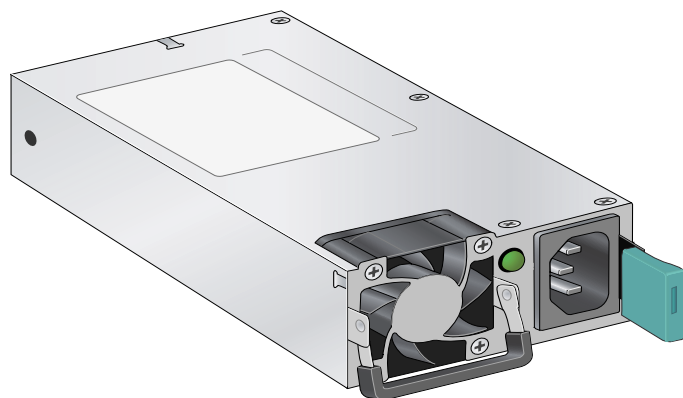
ProSafe Redundante Stromversorgung APS1000W

Die ProSafe® Redundante Stromversorgung APS1000W bietet ein austauschbares Stromversorgungsmodul für das redundante Stromversorgungssystem RPS4000. Das redundante Stromversorgungssystem/Ladegerät RPS4000 bietet externen Geräten wie NETGEAR-Switches oder Smart-Switches mit RPS-fähigkeit eine redundante Stromversorgung.

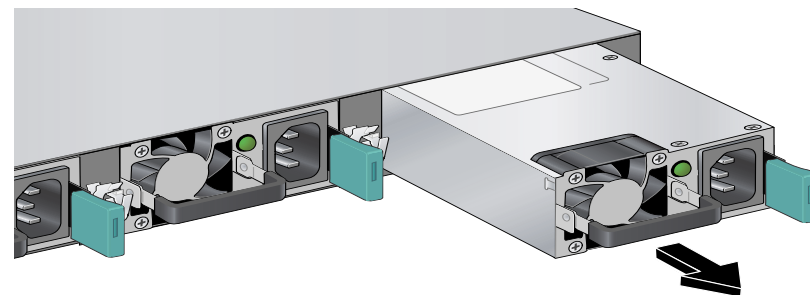
Lieferumfang

In dieser Packung sind folgende Teile enthalten:

- Redundante Stromversorgung APS1000W
- Gleichstromkabel
- *Installationsanleitung* (dieses Dokument)



Austauschen eines APS1000W Stromversorgungsmoduls



Abtrennen eines APS1000W Stromversorgungsmoduls

1. Trennen Sie das Netzkabel von der Stromversorgung ab.
2. Drücken Sie auf den Riegel an der rechten Seite des Stromversorgungsmoduls, und ziehen Sie das Stromversorgungsmodul heraus.

Einsetzen eines APS1000W Stromversorgungsmoduls

WARNUNG: Setzen Sie die Stromversorgungsmodule sehr vorsichtig in den RPS4000 ein. Die Anschlüsse können sehr leicht beschädigt werden.

1. Setzen Sie das neue Stromversorgungsmodul in den Steckplatz ein, und drücken Sie es vorsichtig hinein.
2. Schließen Sie das Netzkabel an das Stromversorgungsmodul und an das Stromnetz an.

Technische Daten

Technische Daten	
Abmessungen (H x B x T)	39,3 mm x 86,36 mm x 207,56 mm (1,64" x 3,6" x 8,65")
Gewicht	1,03 kg (2,27 lb)
Betriebstemperatur	0 bis 50 °C (32 bis 122 °F)
Lagertemperatur	-45 bis 85 °C (-49 bis 185 °F)
Relative Luftfeuchtigkeit bei Betrieb	10 bis 90 % nicht kondensierend
MTBF	1.272.908 Stunden (ca. 145 Jahre) bei 25 °C

Technischer Support

Vielen Dank, dass Sie sich für ein Produkt von NETGEAR entschieden haben.

Nach der Installation des Geräts können Sie das Produkt unter <http://www.NETGEAR.com/register> registrieren. Die Seriennummer finden Sie auf dem Etikett Ihres Produkts. Die Registrierung ist Voraussetzung für die Nutzung des telefonischen Supports.

Produkt-Updates, zusätzliche Anleitungen und Support finden Sie unter: <http://support.netgear.com>.

Die vollständige Konformitätserklärung (DoC) finden Sie auf der NETGEAR-Website mit der EU-Konformitätserklärung unter: http://support.netgear.com/app/answers/a_id/11621.



201-15967-01



August 2012



Dieses Symbol wurde in Übereinstimmung mit der EU-Richtlinie 2002/96 zu Elektro- und Elektronik-Altgeräten (WEEE-Richtlinie) hier angebracht. Innerhalb der Europäischen Union muss das Produkt in Übereinstimmung mit den in Ihrem Land geltenden Gesetzen zur Implementierung der WEEE-Richtlinie entsorgt werden.

NETGEAR, das NETGEAR-Logo und Connect with Innovation sind Marken und/oder eingetragene Marken von NETGEAR, Inc. und/oder seiner Tochtergesellschaften in den USA und/oder anderen Ländern. Informationen können ohne vorherige Ankündigung geändert werden. Andere Marken- und Produktnamen sind eingetragene Marken oder Marken der jeweiligen Inhaber. © 2012 NETGEAR, Inc. Alle Rechte vorbehalten. In allen Staaten der EU und in der Schweiz nicht für die Verwendung im Freien zugelassen.