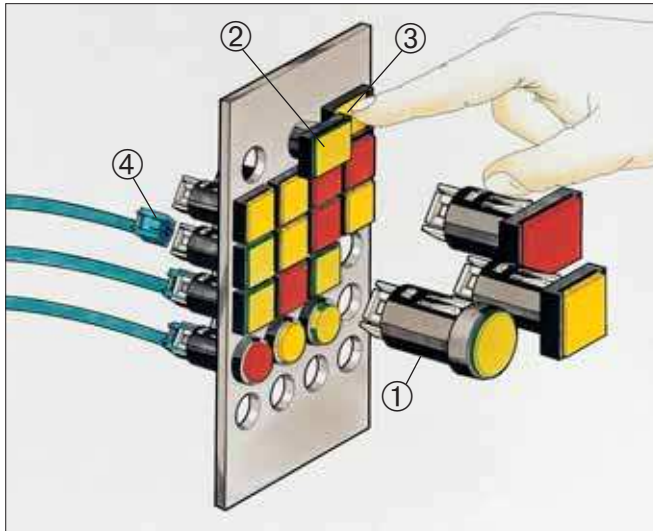


Baureihe LUMOTAST FK

Einbaudurchmesser 16,2 mm

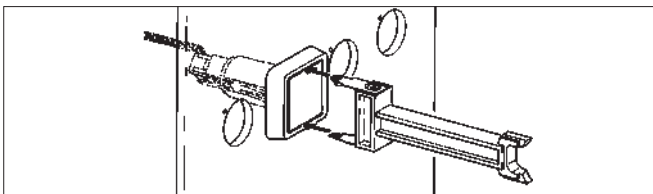
1

Montage

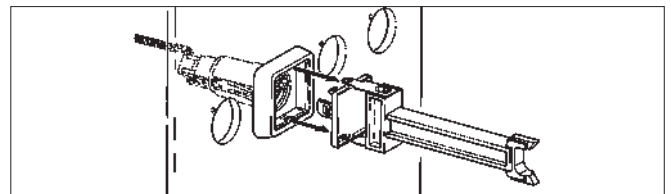


- ① Anlieferungszustand
- ② Taster in Bohrung einsetzen
- ③ 1x betätigen, sitzt
- ④ Federleiste mit Flachbandkabel einsetzen

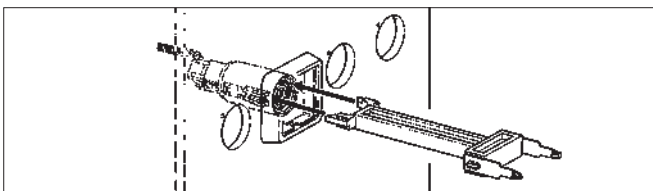
Demontage von vorne



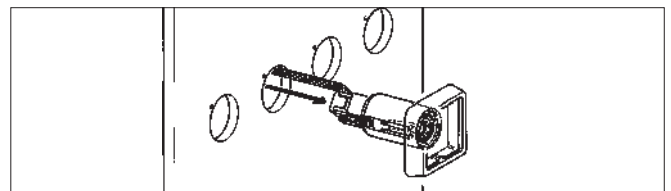
1. Blende fassen



2. Blende herausziehen



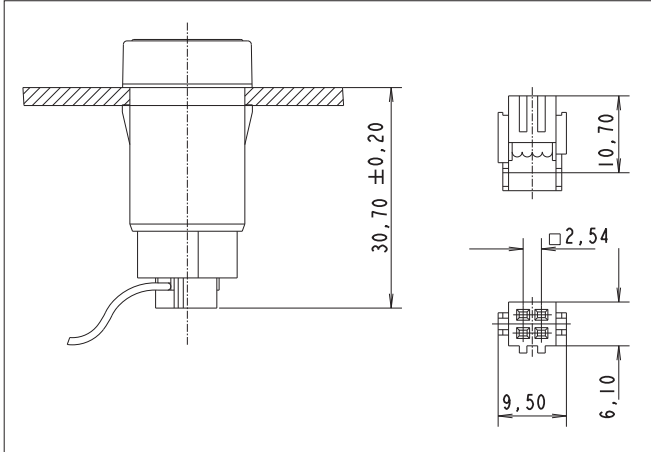
3. Clickhebel lösen



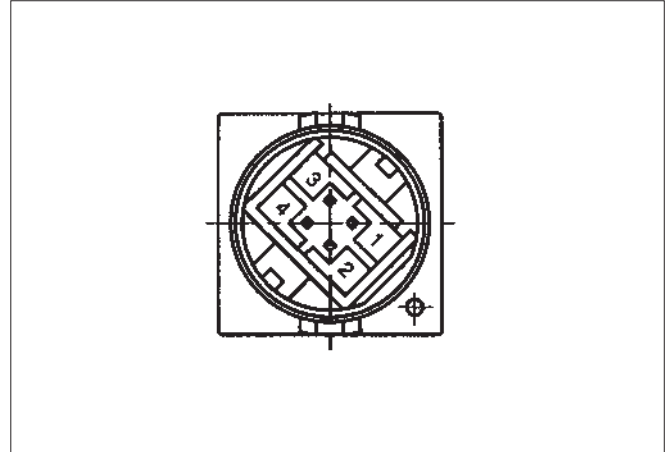
4. Taster/Signalleuchte mit Kabel herausziehen

Einbauzeichnungen

Mit Federleiste und Flachbandkabel

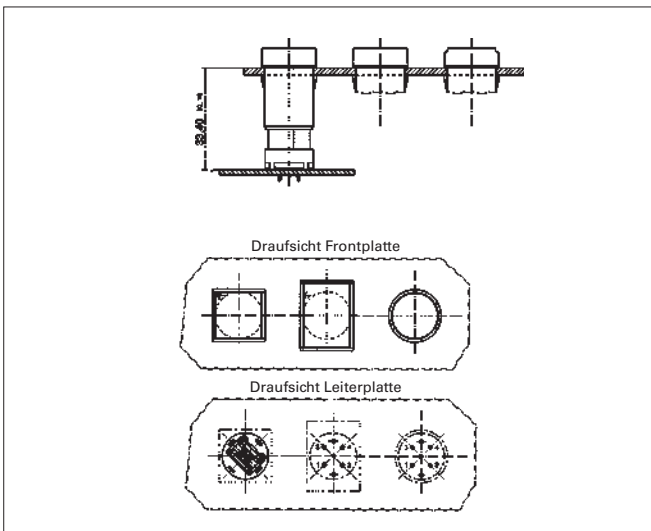


Anschlussbild (Sicht auf Bauteil-Unterseite)

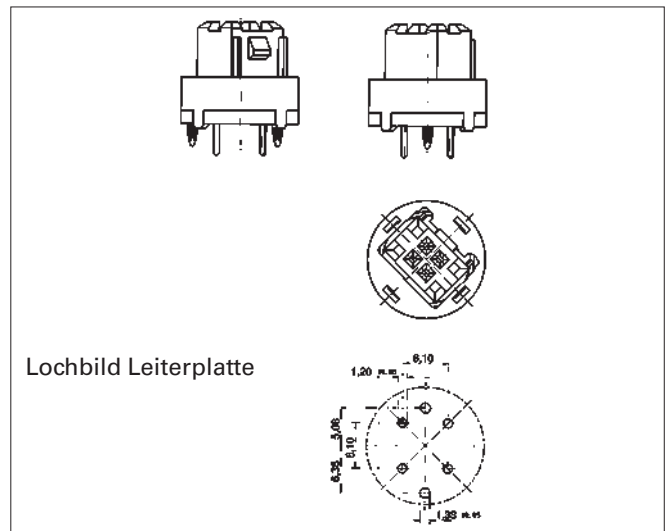


1 + 4 = Anschluss Taster, 2 + 3 = Anschluss Leuchte

Mit Steckfassung



Steckfassung für Leiterplatte



LUMOTAST FK - Leuchtdrucktaster

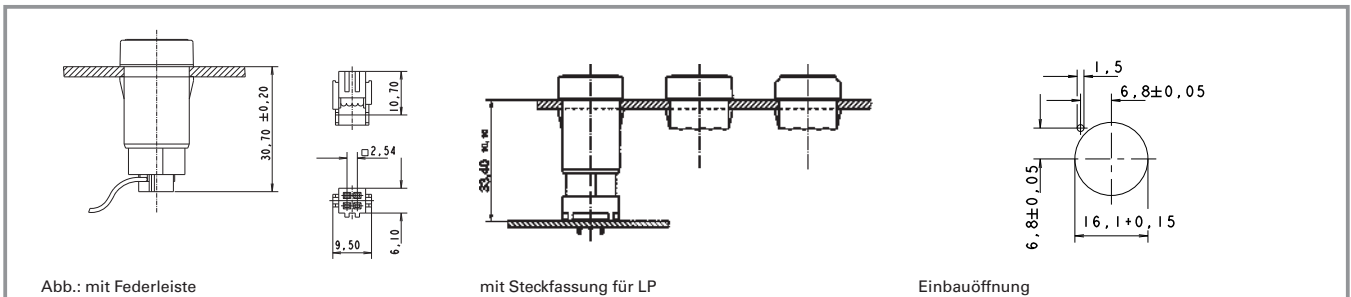


Abb.: mit Federleiste

mit Steckfassung für LP

Einbauöffnung

Technische Daten

Allgemein

Betätiger	flache Blende
Blendenfarbe	siehe Bestellblock
Bundform	siehe Bestellblock

Einbaumaße

Bundlänge	siehe Bestellblock
Bundbreite	siehe Bestellblock
Bunddurchmesser	siehe Bestellblock
Bauhöhe	6,6 mm
Einbautiefe mit Federleiste	30,7 mm
Einbautiefe mit Steckfassung	33,4 mm
Einbauöffnung	16,2 mm

Mechanischer Aufbau

Befestigung	Click-Schnellbefestigung
Anschluss	Stiftleiste
Kontaktsystem	4-pol./Steckfassung
Kontaktfunktion	Sprungkontakt
Kontaktbestückung	tastend
Kontaktwerkstoff	1 S
Beleuchtung	Au
Lampenfassung	ja
	Bi-Pin T 1 / T1¼

Mechanische Kennwerte

Anschlagfestigkeit max.	6 N
Betätigungsweg	3 mm
Schaltweg	1,9 mm
Anschlagfestigkeit min.	100 N

Elektrische Kennwerte

Schaltspannung AC/DC max.	35 V
Schaltspannung AC/DC min.	0,02 V
Schaltstrom AC/DC max.	100 mA
Schaltstrom AC/DC min.	0,01 mA
Durchgangswiderstand nach Lebensdauer max.	300 mΩ
Durchgangswiderstand Neuzustand max.	100 mΩ
Prellzeit max.	5 mΩ

Sonstige Angaben

Lebensdauer min. (Schaltzyklen)	1.000.000
Schutzart frontseitig	IP65
Arbeitstemperatur min.	-25 °C
Arbeitstemperatur ohne Leuchtmittel max.	+70 °C
Arbeitstemperatur mit Leuchtmittel max.	+55 °C
Lagertemperatur min.	-40 °C
Lagertemperatur max.	+80 °C
Umweltbeständigkeit	nach IEC 60068-2 -14, -30, -33 und -78
Gewicht	6 g

Häufig verwendetes Zubehör LUMOTAST FK - Leuchtdrucktaster

Bezeichnung	Foto	Bestell-Nr.	Seitenverweise/ Weiteres Zubehör
Glühlampe, Sockel Bi Pin T 1¼, 12 V		1.90.180.474/0000	5 - 5
Glühlampe, Sockel Bi Pin T 1¼, 28 V		1.90.180.475/0000	5 - 5
LED Bi-Pin T 1 superhell, rot, 24 V		1.90.690.351/0000	5 - 15


Häufig verwendetes Zubehör LUMOTAST FK - Leuchtdrucktaster

Bezeichnung	Foto	Bestell-Nr.	Seitenverweise/ Weiteres Zubehör
LED Bi-PinT 1 superhell, grün, 24V		1.90.690.352/0000	5 - 15
LED Bi-PinT 1 superhell, gelb, 24V		1.90.690.353/0000	5 - 15
LED Bi-PinT 1 superhell, blau, 24V		1.90.690.354/0000	5 - 15
LED Bi-PinT 1 superhell, weiß, 24V		1.90.690.355/0000	5 - 15
LED Bi-PinT 1, rot, 3V		1.90.691.026/0000	5 - 15
LED Bi-PinT 1, grün, 3V		1.90.691.027/0000	5 - 15
LED Bi-PinT 1, gelb, 3V		1.90.691.028/0000	5 - 15
Steckfassung für Leiterplatte		5.00.645.036/0000	5 - 23
Kabel (Flachbandkabel 10 cm mit Federleiste und Stiftleiste, AMP 4-polig)		5.03.771.306/0000	5 - 22
Demontageschlüssel LUMOTAST FK		5.05.800.041/0000	5 - 22
Flachbandkabel, 4-polig, 1 m lang		5.37.700.124/0000	5 - 23
Federleiste, 4-polig		5.92.025.368/0000	5 - 22

1

LUMO
FK

LUMOTAST FK - Leuchtdrucktaster, Bund quadratisch



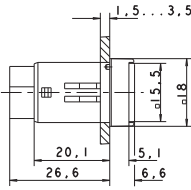
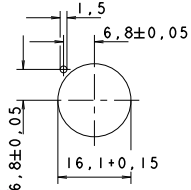



Abb.: mit Blende, gelb

Einbauöffnung $6,8 \pm 0,05$

Kontaktfunktion	Kontaktbestückung	Bestell-Nr. ohne Blende	Anmerkung
tastend	1 S	1.15.114.906/0000	Zugehörige Blende bitte mitbestellen.

Technische Daten siehe Seite 1 - 12

Blenden:

- Blende quadratisch, transparent farblos: 5.49.075.015/1002
- Blende quadratisch, transparent rot: 5.49.075.015/1306
- Blende quadratisch, transparent gelb: 5.49.075.015/1403
- Blende quadratisch, transparent grün: 5.49.075.015/1505
- Blende quadratisch, transparent blau: 5.49.075.015/1607

Eine Kerbe an der Lampenfassung kennzeichnet die Kathodenseite.

Taster

Fett gedruckte Bestell-Nummern
kennzeichnen Lagerartikel.

1

LUMOTAST FK - Leuchtdrucktaster

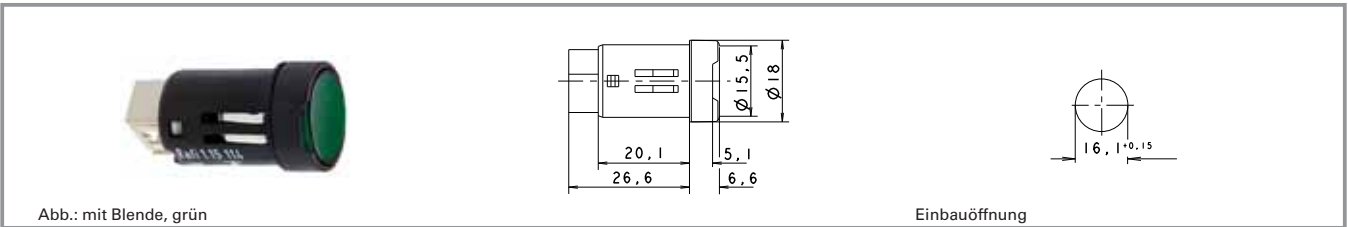


Abb.: mit Blende, grün

Einbauöffnung

Kontaktfunktion	Kontaktbestückung	Bestell-Nr. ohne Blende	Anmerkung
tastend	1 S	1.15.114.936/0000	Zugehörige Blende bitte mitbestellen.

LUMO
FK

Technische Daten siehe Seite 1 - 12

Blenden:

- Blende rund, transparent farblos: **5.49.075.016/1002**
- Blende rund, transparent rot: **5.49.075.016/1306**
- Blende rund, transparent gelb: **5.49.075.016/1403**
- Blende rund, transparent grün: **5.49.075.016/1505**
- Blende rund, transparent blau: **5.49.075.016/1607**

Eine Kerbe an der Lampenfassung kennzeichnet die Kathodenseite.

LUMOTAST FK - Leuchtdrucktaster

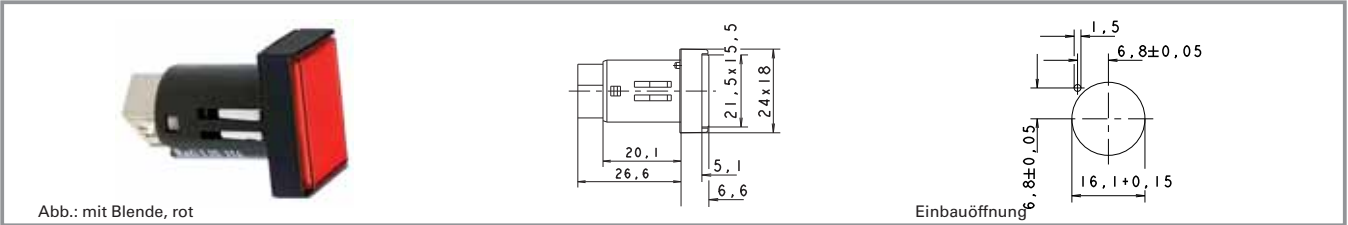


Abb.: mit Blende, rot

Einbauöffnung

Kontaktfunktion	Kontaktbestückung	Bestell-Nr. ohne Blende	Anmerkung
tastend	1 S	1.15.114.966/0000	Zugehörige Blende bitte mitbestellen.

Technische Daten siehe Seite 1 - 12

Blenden:

- Blende rechteckig, transparent farblos: **5.49.075.017/1002**
- Blende rechteckig, transparent rot: **5.49.075.017/1306**
- Blende rechteckig, transparent gelb: **5.49.075.017/1403**
- Blende rechteckig, transparent grün: **5.49.075.017/1505**
- Blende rechteckig, transparent blau: **5.49.075.017/1607**

Eine Kerbe an der Lampenfassung kennzeichnet die Kathodenseite.

LUMOTAST FK - Signalleuchten

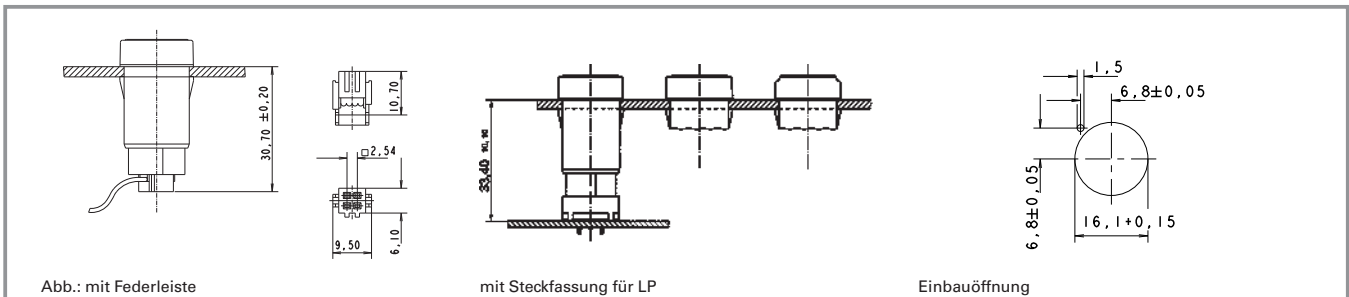


Abb.: mit Federleiste

mit Steckfassung für LP

Einbauöffnung

Technische Daten

Allgemein

Blendenform	flache Blende
Blendenfarbe	siehe Bestellblock
Bundform	siehe Bestellblock

Einbaumaße

Bundlänge	siehe Bestellblock
Bundbreite	siehe Bestellblock
Bauhöhe	siehe Bestellblock
Einbautiefe mit Federleiste	30,7 mm
Einbautiefe mit Steckfassung	33,4 mm
Einbauöffnung	16,2 mm

Mechanischer Aufbau

Befestigung	Click-Schnellbefestigung
Anschluss	Stiftleiste
Lampenfassung	4-pol./Steckfassung
Leuchtmittel	Bi-PinT 1/T 1¼ Glühlampe/LED

Elektrische Kennwerte

Grenzwert Spannung max.	24 V
Grenzwert Leistung max.	0,7 W

Sonstige Angaben

Schutzart frontseitig	IP65
Gewicht	5 g
Arbeitstemperatur min.	-25 °C
Arbeitstemperatur max.	+55 °C
Lagertemperatur min.	-40 °C
Lagertemperatur max.	+80 °C
Umweltbeständigkeit	nach IEC 60068-2 -14, -30, -33 und -78

Häufig verwendetes Zubehör LUMOTAST FK - Signalleuchten

Bezeichnung	Foto	Bestell-Nr.	Seitenverweise/ Weiteres Zubehör
Glühlampe, Sockel Bi PinT 1¼, 12 V		1.90.180.474/0000	5 - 5
Glühlampe, Sockel Bi PinT 1¼, 28 V		1.90.180.475/0000	5 - 5
LED Bi-PinT 1 superhell, rot, 24 V		1.90.690.351/0000	5 - 15
LED Bi-PinT 1 superhell, grün, 24 V		1.90.690.352/0000	5 - 15
LED Bi-PinT 1 superhell, gelb, 24 V		1.90.690.353/0000	5 - 15
LED Bi-PinT 1 superhell, blau, 24 V		1.90.690.354/0000	5 - 15
LED Bi-PinT 1 superhell, weiß, 24 V		1.90.690.355/0000	5 - 15

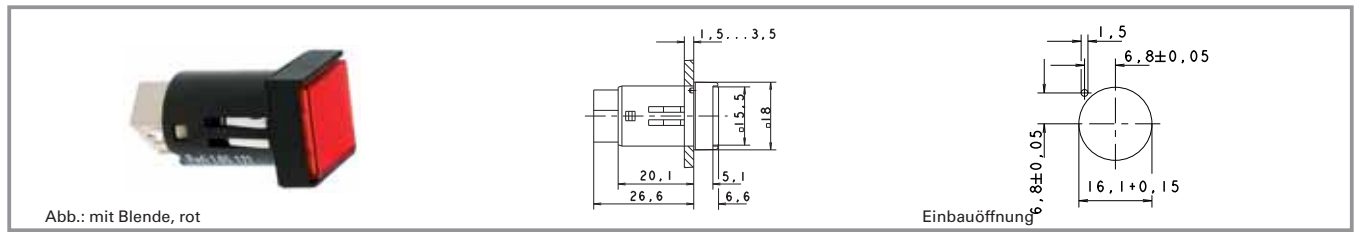
Häufig verwendetes Zubehör LUMOTAST FK - Signalleuchten

Bezeichnung	Foto	Bestell-Nr.	Seitenverweise/ Weiteres Zubehör
LED Bi-PinT 1, rot, 3V		1.90.691.026/0000	5 - 15
LED Bi-PinT 1, grün, 3V		1.90.691.027/0000	5 - 15
LED Bi-PinT 1, gelb, 3V		1.90.691.028/0000	5 - 15
Steckfassung für Leiterplatte		5.00.645.036/0000	5 - 23
Kabel (Flachbandkabel 10 cm mit Federleiste und Stiftleiste, AMP 4-polig)		5.03.771.306/0000	5 - 22
Demontageschlüssel LUMOTAST FK		5.05.800.041/0000	5 - 22
Flachbandkabel, 4-polig, 1 m lang		5.37.700.124/0000	5 - 23
Federleiste, 4-polig		5.92.025.368/0000	5 - 22

1

LUMO
FK

LUMOTAST FK - Signalleuchten, Bund quadratisch



Grenzwert Leistung max.	Grenzwert Spannung max.	Lampenfassung	Bestell-Nr. ohne Blende	Anmerkung
0,7W	24V	Bi-PinT 1/T 1¼	1.65.121.906/0000	Zugehörige Blende bitte mitbestellen.

Technische Daten siehe Seite 1 - 16

Blenden:

- Blende quadratisch, transparent farblos: **5.49.075.015/1002**
- Blende quadratisch, transparent rot: **5.49.075.015/1306**
- Blende quadratisch, transparent gelb: **5.49.075.015/1403**
- Blende quadratisch, transparent grün: **5.49.075.015/1505**
- Blende quadratisch, transparent blau: **5.49.075.015/1607**

Blende in unmontiertem Zustand nicht eindrücken.
Eine Kerbe an der Lampenfassung kennzeichnet die Kathodenseite.

1

LUMOTAST FK - Signalleuchten, Bund rund

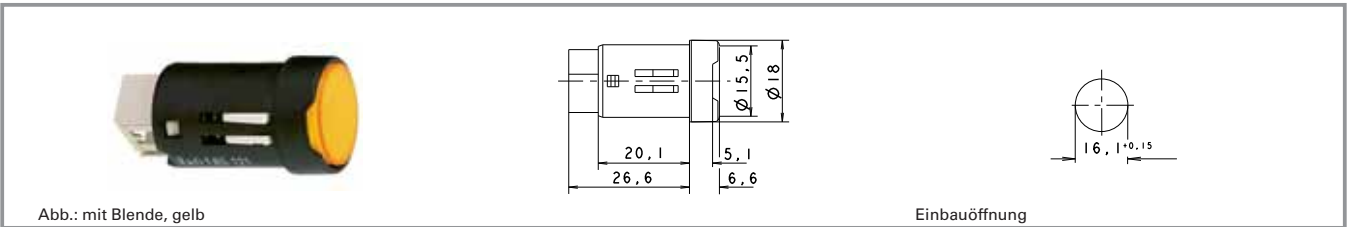


Abb.: mit Blende, gelb

Einbauöffnung

Grenzwert Leistung max.	Grenzwert Spannung max.	Lampenfassung	Bestell-Nr. ohne Blende	Anmerkung
0,7W	24V	Bi-Pin T 1/T 1¼	1.65.121.936/0000	Zugehörige Blende bitte mitbestellen.

LUMO
FK

Technische Daten siehe Seite 1 - 16

Blenden:

- Blende rund, transparent farblos: **5.49.075.016/1002**
- Blende rund, transparent rot: **5.49.075.016/1306**
- Blende rund, transparent gelb: **5.49.075.016/1403**
- Blende rund, transparent grün: **5.49.075.016/1505**
- Blende rund, transparent blau: **5.49.075.016/1607**

Blende in unmontiertem Zustand nicht eindrücken.
Eine Kerbe an der Lampenfassung kennzeichnet die Kathodenseite.

LUMOTAST FK - Signalleuchten, Bund rechteckig

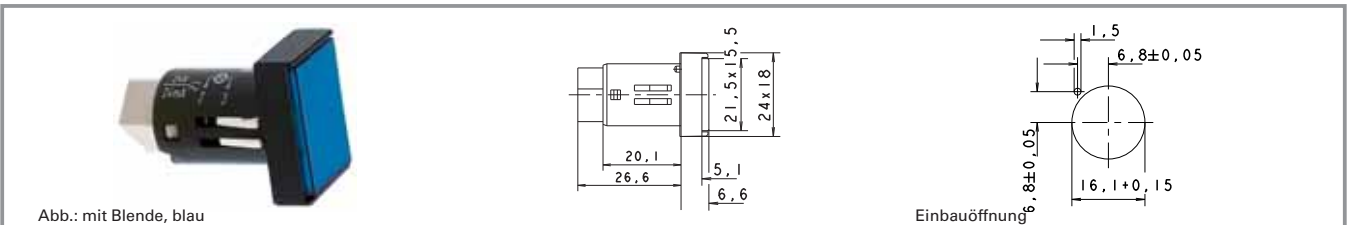


Abb.: mit Blende, blau

Einbauöffnung

Grenzwert Leistung max.	Grenzwert Spannung max.	Lampenfassung	Bestell-Nr. ohne Blende	Anmerkung
0,7W	24V	Bi-Pin T 1/T 1¼	1.65.121.966/0000	Zugehörige Blende bitte mitbestellen.

Technische Daten siehe Seite 1 - 16

Blenden:

- Blende rechteckig, transparent farblos: **5.49.075.017/1002**
- Blende rechteckig, transparent rot: **5.49.075.017/1306**
- Blende rechteckig, transparent gelb: **5.49.075.017/1403**
- Blende rechteckig, transparent grün: **5.49.075.017/1505**
- Blende rechteckig, transparent blau: **5.49.075.017/1607**

Blende in unmontiertem Zustand nicht eindrücken.
Eine Kerbe an der Lampenfassung kennzeichnet die Kathodenseite.