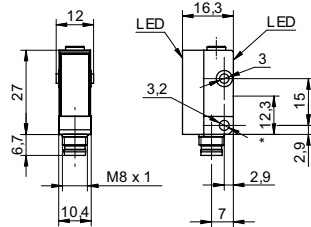


**Barrières réflex**

**FPDK 10P5130/S35A**

**Dessin d'encombrement**



\* axe émetteur

**Données générales**

|                                   |                                  |
|-----------------------------------|----------------------------------|
| Fonction                          | Barrière réflex                  |
| Source lumineuse                  | Diode lumière rouge, pulsée      |
| Portée de service $S_b$           | 3,5 m                            |
| Limite de portée $S_n$            | 4 m                              |
| Filtre de polarisation            | oui                              |
| Indication encrassement / réglage | Indication réception clignotante |
| Indication réception              | LED jaune                        |
| Réglage sensibilité               | non                              |
| Longueur d'ondes                  | 660 nm                           |
| Suppression influence réciproque  | oui                              |

**Données électriques**

|                                    |               |
|------------------------------------|---------------|
| Temps d'activation / désactivation | < 0,5 ms      |
| Plage de tension +Vs               | 10 ... 30 VDC |
| Consommation max. (sans charge)    | 25 mA         |
| Courant absorbé moyen              | 20 mA         |
| Tension résiduelle Vd              | < 1,8 VDC     |
| Fonction de commutation            | claire/sombre |
| Circuit de sortie                  | PNP           |
| Courant de sortie                  | < 100 mA      |
| Protégé contre courts-circuits     | oui           |
| Protégé contre inversion polarité  | oui           |

**Données mécaniques**

|                         |                       |
|-------------------------|-----------------------|
| Largeur / Diamètre      | 10,4 mm               |
| Hauteur / Longueur      | 27 mm                 |
| Profondeur              | 16,3 mm               |
| Forme du boîtier        | parallélépipédique    |
| Matériau du boîtier     | Plastique (ASA)       |
| Face avant (optique)    | PMMA                  |
| Version de raccordement | Connecteur M8 4-pôles |

**Conditions ambiantes**

|                               |                |
|-------------------------------|----------------|
| Température de fonctionnement | -25 ... +65 °C |
| Classe de protection          | IP 67          |

**Photo**



**Schéma de raccordement**

