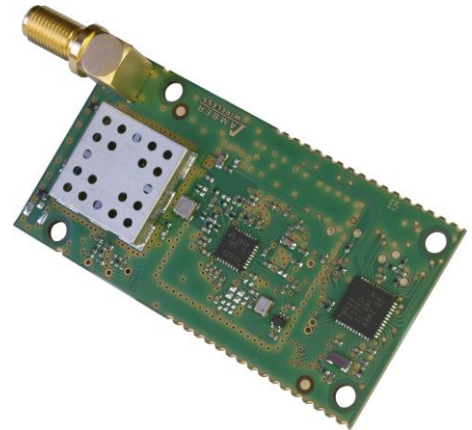


Kompaktes Funkmodul – Ultra High Performance

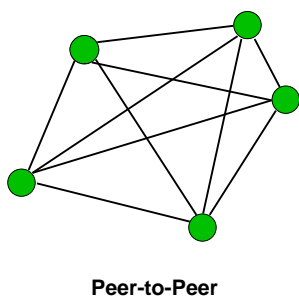
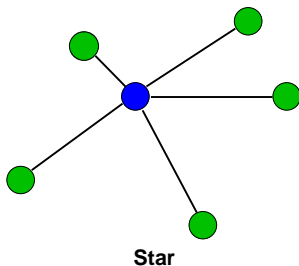
868 MHz SRD Band

Key Features

- Robustes OEM Funkmodul im 868 MHz SRD Band (g3 500 mW)
- Kompakte Abmessungen: 33,5 x 76 x 14,5 mm
- Integrierter AMBER RF Stack mit umfangreichen Funktionen
- Flexible Adressierung mit bis zu 255 Knoten
- Entspricht den Anforderungen der R&TTE Richtlinie 1999/5/EC



Netzwerk-Topologien



Beschreibung

Das AMB8636 ist ein kompaktes und kostengünstiges Datenfunk-Modul zur drahtlosen Halbduplex-Kommunikation. Der integrierte Mikroprozessor steuert die Datenkommunikation und übernimmt hierbei die Paket- und Prüfsummenbildung, Adressierung, sowie Wiederholung nicht quittierter Pakete. Das Host-System wird somit von allen funkspezifischen Aufgaben entlastet.

Das Modul ist vielfältig konfigurierbar, auch ein Datentransfer mit schneller Kanal- und Adressumschaltung wird unterstützt. Eine Möglichkeit zur Bewertung der Qualität der Funkstrecke mittels gemessener Feldstärke (RSSI-Wert) ist ebenfalls vorhanden.

Schnittstellen

Die Anbindung des AMB8636 an ein Host-System erfolgt über die UART-Schnittstelle mit Datenraten bis zu 115,2 kBaud. Weitere Pins werden zur Realisierung der Datenflusskontrolle sowie zur Umschaltung der Betriebsmodi verwendet.

Mit der entsprechenden Firmware eignet sich das Modul auch zur selbstständigen Erfassung von digitalen oder analogen Signalen.

Anwendungsbereiche

Datenerfassung, Monitoring, Fernsteuerungen und Sensornetzwerke.

Spezifikationen

Performance	Reichweite*	Bis zu 20 km
	HF-Datenrate	Bis zu 50 kbps (Brutto)
	Schnittstellen-Datenrate	Bis zu 115,2 kbps (UART)
	Ausgangsleistung	Bis zu 27 dBm
	Eingangsempfindlichkeit	Bis zu -123 dBm
Allgemeines	Versorgungsspannung (VCC) Max. Spg. an jedem Pin	2,0 - 3,6 V -0.3V – VCC+0.3V
	Stromaufnahme	- TX: typisch 500 mA @ 500 mW - RX: typisch 48 mA
	Abmessungen	33,5 x 76 x 14,5 mm
	Betriebstemperatur	-40 bis +85 °C
	Gewicht	ca. 14 g
	Antennenausführung	Externer Antennenanschluss 50 Ω
	Funktechnik	Adressierung
Frequenzbereich		869,4 – 869,65 MHz
Kanalraster		25 kHz
Modulationsart		2-GFSK
Unterstützte Topologien		Star, Peer-to-Peer
Konformität	Europa	EN 300 220, EN 301 489, EN 60950, EN 62479

* Angegebene Reichweite setzt freie Sicht voraus. Die tatsächliche Reichweite kann variieren in Abhängigkeit von Antennenauswahl, Board-Integration und Umgebung.

Bestellinformationen

Artikelnummer	Beschreibung
AMB8636	Funkmodul 868 MHz mit SMA-Buchse



AMBER wireless GmbH
 Tel. +49 651 993 55 0
 E-Mail info@amber-wireless.de
 Internet www.amber-wireless.de