



Abbildung ähnlich

VAKUUMSCHUETZ, 110KW/400V/AC-3 OHNE SPULE  
HILFSKONTAKTE 2NO+2NC 3-POLIG, BAUGROESSE  
S10 HAUPTLEITER: SCHIENENANSCHLUESSE  
HILFSLEITER: SCHRAUBANSCHLUESSE

|                     |                 |
|---------------------|-----------------|
| Produkt-Markename   | SIRIUS          |
| Produkt-Bezeichnung | Leistungsschütz |

### Allgemeine technische Daten:

|   |    |            |
|---|----|------------|
| <b>Isolationsspannung</b>   |    |            |
| • Bemessungswert  | V  | 1 000      |
| <b>Verschmutzungsgrad</b>   |    | 3          |
| <b>Stoßspannungsfestigkeit Bemessungswert</b>                             | kV | 8          |
| <b>mechanische Lebensdauer (Schaltspiele)</b>                             |    |            |
| • des Schützes typisch  |    | 10 000 000 |
| • des Schützes mit aufgesetztem elektronischem Hilfsschalterblock typisch |    | 5 000 000  |
| • des Schützes mit aufgesetztem Hilfsschalterblock typisch                |    | 10 000 000 |
| <b>thermischer Kurzzeitstrom befristet auf 10 s</b>                       | A  | 1 800      |
| <b>Schutzart IP</b>   |    |            |
| • frontseitig   |    | IP00       |
| • der Anschlussklemme   |    | IP00       |
| <b>Betriebsmittelkennzeichen</b>  |    |            |
| • gemäß DIN EN 61346-2  |    | Q          |
| • gemäß DIN EN 81346-2  |    | Q          |

### Hauptstromkreis:

|   |  |   |
|---|--|---|
| <b>Polzahl für Hauptstromkreis</b>            |  | 3 |
| <b>Anzahl der Öffner für Hauptkontakte</b>    |  | 0 |
| <b>Anzahl der Schließer für Hauptkontakte</b> |  | 3 |
| <b>Betriebsstrom</b>                          |  |   |

|   |     |     |
|---|-----|-----|
| <ul style="list-style-type: none"> <li>• bei AC-1 <ul style="list-style-type: none"> <li>— bei 400 V bei Umgebungstemperatur 40 °C Bemessungswert</li> <li>— bis 690 V bei Umgebungstemperatur 40 °C Bemessungswert</li> <li>— bis 690 V bei Umgebungstemperatur 60 °C Bemessungswert</li> </ul> </li> <li>• bei AC-3 <ul style="list-style-type: none"> <li>— bei 400 V Bemessungswert</li> <li>— bei 690 V Bemessungswert</li> </ul> </li> <li>• bei AC-4 bei 400 V Bemessungswert</li> </ul> | A   | 330 |
| <ul style="list-style-type: none"> <li>• bei AC-1 bei 400 V Bemessungswert</li> <li>• bei AC-2 bei 400 V Bemessungswert</li> <li>• bei AC-4 bei 400 V Bemessungswert</li> </ul>   | kW  | 197 |
| <ul style="list-style-type: none"> <li>• bei AC-1 <ul style="list-style-type: none"> <li>— bei 230 V bei 60 °C Bemessungswert</li> <li>— bei 690 V bei 60 °C Bemessungswert</li> <li>— bei 690 V Bemessungswert</li> </ul> </li> <li>• bei AC-3 <ul style="list-style-type: none"> <li>— bei 230 V Bemessungswert</li> <li>— bei 400 V Bemessungswert</li> <li>— bei 500 V Bemessungswert</li> <li>— bei 690 V Bemessungswert</li> </ul> </li> </ul>  | kW  | 113 |
| <ul style="list-style-type: none"> <li>• bei AC-1</li> <li>• bei AC-3</li> </ul>  | kW  | 340 |
| <ul style="list-style-type: none"> <li>• bei AC-1</li> <li>• bei AC-3</li> </ul>  | kW  | 340 |
| <ul style="list-style-type: none"> <li>• bei AC-3</li> </ul>  | kW  | 73  |
| <ul style="list-style-type: none"> <li>• bei AC-3</li> </ul>  | kW  | 128 |
| <ul style="list-style-type: none"> <li>• bei AC-3</li> </ul>  | kW  | 160 |
| <ul style="list-style-type: none"> <li>• bei AC-3</li> </ul>  | kW  | 223 |
| <ul style="list-style-type: none"> <li>• bei 400 V Bemessungswert</li> <li>• bei 690 V Bemessungswert</li> </ul>  | kW  | 55  |
| <ul style="list-style-type: none"> <li>• bei 690 V Bemessungswert</li> </ul>  | kW  | 94  |
| <ul style="list-style-type: none"> <li>• bei AC-3 maximal</li> </ul>  | 1/h | 750 |

#### Steuerstromkreis/ Ansteuerung:

|  |    |    |
|--|----|----|
| <ul style="list-style-type: none"> <li>• Bemessungswert</li> </ul> | Hz | 40 |
| <ul style="list-style-type: none"> <li>• Bemessungswert</li> </ul> | Hz | 60 |

#### Hilfsstromkreis:

|  |  |   |
|--|--|---|
| <ul style="list-style-type: none"> <li>• für Hilfskontakte <ul style="list-style-type: none"> <li>— unverzögert schaltend</li> </ul> </li> </ul> |  | 2 |
| <ul style="list-style-type: none"> <li>• für Hilfskontakte <ul style="list-style-type: none"> <li>— unverzögert schaltend</li> </ul> </li> </ul> |  | 2 |

|                                      |   |     |
|--------------------------------------|---|-----|
| <b>Betriebsstrom bei AC-15</b>       |   |     |
| • bei 230 V Bemessungswert           | A | 6   |
| • bei 400 V Bemessungswert           | A | 3   |
| <b>Betriebsstrom</b>                 |   |     |
| • bei DC-12 bei 220 V Bemessungswert | A | 1   |
| • bei DC-13 bei 220 V Bemessungswert | A | 0,3 |
| <b>Betriebsstrom</b>                 |   |     |
| • bei DC-12                          |   |     |
| — bei 60 V Bemessungswert            | A | 6   |
| — bei 110 V Bemessungswert           | A | 3   |
| • bei DC-13                          |   |     |
| — bei 24 V Bemessungswert            | A | 10  |
| — bei 60 V Bemessungswert            | A | 2   |
| — bei 110 V Bemessungswert           | A | 1   |

#### UL/CSA Bemessungsdaten:

|  |             |
|--|-------------|
| <b>Kontaktbelastbarkeit der Hilfskontakte gemäß UL</b> | A600 / Q600 |
|--|-------------|

#### Kurzschluss:

|  |  |                        |
|--|--|------------------------|
| <b>Ausführung des Sicherungseinsatzes</b>              |  |                        |
| • für Kurzschlusschutz des Hauptstromkreises           |  | Sicherung gL/gG: 500 A |
| — bei Zuordnungsart 1 erforderlich                     |  | Sicherung gL/gG: 500 A |
| — bei Zuordnungsart 2 erforderlich                     |  | Sicherung gL/gG: 10 A  |
| • für Kurzschlusschutz des Hilfsschalters erforderlich |  |                        |

#### Einbau/ Befestigung/ Abmessungen:

|                               |    |                    |
|-------------------------------|----|--------------------|
| <b>Befestigungsart</b>        |    | Schraubbefestigung |
| • Reiheneinbau                |    | Ja                 |
| <b>Höhe</b>                   | mm | 210                |
| <b>Breite</b>                 | mm | 145                |
| <b>Tiefe</b>                  | mm | 206                |
| <b>einzuhaltender Abstand</b> |    |                    |
| • zu geerdeten Teilen         |    |                    |
| — seitwärts                   | mm | 10                 |

#### Anschlüsse/ Klemmen:

|  |  |  |
|--|--|--|
| <b>Ausführung des elektrischen Anschlusses</b>   |  |  |
| • für Hauptstromkreis                            |  | Schraubanschluss   |
| • für Hilfs- und Steuerstromkreis                |  | Schraubanschluss   |
| <b>Art der anschließbaren Leiterquerschnitte</b> |  |  |
| • bei AWG-Leitungen für Hauptkontakte            |  | 2/0 ... 500 kcmil  |
| • für Hilfskontakte                              |  |  |
| — eindrätig                                      |  | 2x (0,5 ... 1,5 mm <sup>2</sup> ), 2x (0,75 ... 2,5 mm <sup>2</sup> ), max. 2x (0,75 ... 4 mm <sup>2</sup> ) |

- feindrätig mit Aderendbearbeitung
- bei AWG-Leitungen für Hilfskontakte

2x (0,5 ... 1,5 mm<sup>2</sup>), 2x (0,75 ... 2,5 mm<sup>2</sup>)  
 2x (20 ... 16), 2x (18 ... 14), 1x 12

#### Mechanische Daten:

**Baugröße des Schützes** S10

#### Umgebungsbedingungen:

**Aufstellungshöhe bei Höhe über NN maximal** m 2 000

#### Umgebungstemperatur

- während Betrieb °C -25 ... +60
- während Lagerung °C -55 ... +80

#### Approbationen/ Zertifikate:

##### allgemeine Produktzulassung

funktionale  
Sicherheit/Mas  
chinensicherhei  
t

Konformitätser  
klärung



[Baumusterbescheini  
gung](#)



EG-Konf.

##### Prüfbescheinig ungen

##### Schiffbau

##### sonstiges

[spezielle  
Prüfbescheinigunge  
n](#)



ABS



GL



RMRS

[Umweltbestätigung](#)

[Bestätigungen](#)

##### sonstiges

[sonstig](#)

#### Weitere Informationen

##### Information- and Downloadcenter (Kataloge, Broschüren,...)

<http://www.siemens.de/industrial-controls/catalogs>

##### Industry Mall (Online-Bestellsystem)

<http://www.siemens.com/industrymall>

##### CAX-Online-Generator

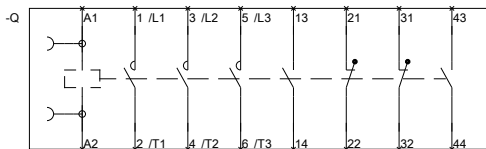
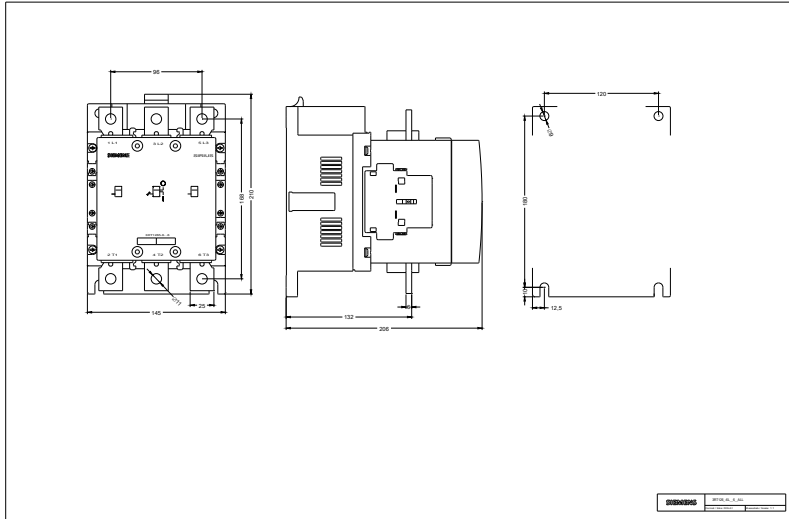
<http://support.automation.siemens.com/WW/CAXorder/default.aspx?lang=de&mlfb=3RT12646LA06>

##### Service&Support (Handbücher, Betriebsanleitungen, Zertifikate, Kennlinien, FAQs,...)

<http://support.automation.siemens.com/WW/view/de/3RT12646LA06/all>

##### Bilddatenbank (Produktfotos, 2D-Maßzeichnungen, 3D-Modelle, Geräteschaltpläne, EPLAN Makros, ...)

[http://www.automation.siemens.com/bilddb/cax\\_de.aspx?mlfb=3RT12646LA06&lang=de](http://www.automation.siemens.com/bilddb/cax_de.aspx?mlfb=3RT12646LA06&lang=de)



letzte Änderung:

11.03.2015

3RT106-L.6.01\_4\_IEC.DXF  
3RT107-L.6.01\_4\_IEC.DXF